



FLORANANDA IND. E COM. DE COSMÉTICOS E PRODUTOS NATURAIS LTDA ME
Rua Elias Bichara Tabbal, 736. Jd. América - Jaú, SP
CEP:17210-680 | Indústria Brasileira
+55 (14) 34160822 SAC: sac@bioessencia.com.br
www.bioessencia.com.br @bio_essencia

CERTIFICADO DE ANÁLISE

Óleo essencial de Vetivert (*Vetiveria zizanoides*)

LOTE	230415
DATA DE VALIDADE	03/2025
DATA DE FABRICAÇÃO	03/2023
ORIGEM	BRASIL
MÉTODO DE EXTRAÇÃO	DESTILAÇÃO A VAPOR DAS RAÍZES
RESULTADO	APROVADO

TESTE	ESPECIFICAÇÕES	RESULTADOS
ASPECTO	LÍQUIDO VISCOSO	OK
COR	MARROM AVERMELHADO A MARROM ESCURO	OK
ODOR	SECO, AMADEIRADO, QUENTE	OK
DENSIDADE (20°C)	0,986 - 1,022	1,008
ÍNDICE DE REFRAÇÃO (20°C)	1,520 - 1,530	1,530

Armazenar em local seco, longe de umidade e do calor, protegido da luz, em recipiente original bem vedado.

Não contem OGM, nem foi utilizado para teste em animais.

Produto 100% puro, isento de solvente e diluente.

Segundo RDC 481/99, não suscetível à contaminação microbológica.

Responsável Técnica: Gorete Vieira de Souza - CRQ 044100922



Produto certificado pelo IBD.

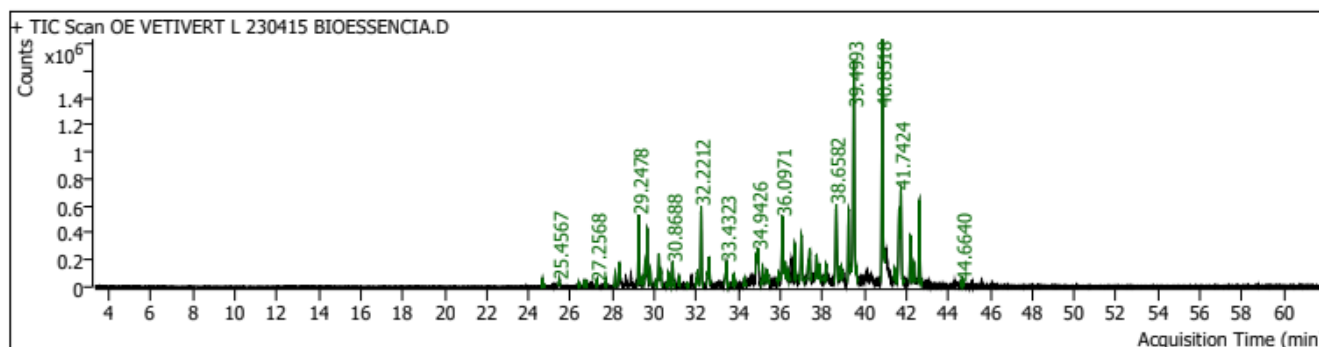


FLORANANDA IND. E COM. DE COSMÉTICOS E PRODUTOS NATURAIS LTDA ME
 Rua Elias Bichara Tabbal, 736. Jd. América - Jaú, SP
 CEP:17210-680 | Indústria Brasileira
 +55 (14) 34160822 SAC: sac@bioessencia.com.br
 www.bioessencia.com.br @bio_essencia

Este documento apresenta uma cópia idêntica da cromatografia disponibilizada pelo fornecedor.

CROMATOGRAFIA

Óleo essencial de Vetivert (*Vetiveria zizanoides*)
 Lote: 230415



Pk #	RT Min	Compound Name	CAS#	Peak Area	Component RI	Library RI	Match Factor	% of Total
2	24.6627	23.43 Ylangene<alpha->	14912-44-8	217678.6	1388		89.68	0.35
4	25.4567	(3aR,6R,8aS)-7,7-Dimethyl-8-methyleneoctahydro-1H-3a,6-methanoazulene	82026-02-6	163206.8	1406		88.48	0.26
5	26.3945	24.93 Acora-3,7(14)-diene	55732-78-0	71046.9	1429		86.60	0.11
6	26.6301	CEDRENE<BETA-> 26.2999	546-28-1	71703.6	1435	1427	84.67	0.12
7	26.7455	GURJUNENE<ALPHA-> 25.6122	489-40-7	104813.2	1438	1410	82.31	0.17
10	27.2568	27.35 Muurolo-4(14),5-diene<cis->	157477-72-0	133290.7	1450		80.84	0.21
11	27.6833	GURJUNENE<ALPHA-> 25.6122	489-40-7	102369.0	1461	1410	89.18	0.17
12	28.1309	(3S,3aS,6R,8aS)-3,8,8-Trimethyl-7-methyleneoctahydro-1H-3a,6-methanoazulene	31145-21-8	368363.8	1472		94.26	0.59
13	28.3241	26.85 Khusimene	18444-94-5	510834.7	1476		92.64	0.82
18	29.2478	.alpha.-Muurolole	10208-80-7	1861114.4	1499		97.06	3.00
19	29.4174	5-Isopropyl-2-methylphenethyl acetate	27913-43-5	118710.0	1503		80.70	0.19
20	29.5541	GURJUNENE<ALPHA-> 25.6122	489-40-7	664200.0	1507	1410	93.76	1.07
21	29.6507	28.53 Vetispirene<beta->	28908-27-2	1387110.1	1509		81.89	2.24
22	29.7920	MUUROLENE<GAMMA-> 28.3356	30021-74-0	435538.1	1513	1477	96.68	0.70
23	30.0488	CADINENE<GAMMA-> 29.8789	39029-41-9	136099.6	1519	1515	94.13	0.22
24	30.2091	CADINENE<DELTA-> 30.0983	483-76-1	932614.1	1524	1521	97.59	1.50
25	30.3057	Eudesma-2,4,11-triene	82462-31-5	383003.4	1526		81.89	0.62
26	30.6638	29.53 Nootkatene	5090-61-9	403735.0	1535		87.91	0.65
27	30.8688	GURJUNENE<ALPHA-> 25.6122	489-40-7	811219.6	1541	1410	93.23	1.31
29	31.1751	30.09 Vetivenene<gamma->	28908-26-1	153788.6	1548		92.32	0.25
31	31.5591	GURJUNENE<ALPHA-> 25.6122	489-40-7	58617.3	1558	1410	82.38	0.09
33	32.0398	ELEMOL 31.2670	8024-27-9	530310.4	1571	1551	92.00	0.86
34	32.2212	31.02 Vetivenene<beta->	27840-40-0	2144241.1	1575		87.99	3.46
35	32.5369	PATCHOULENE<BETA-> 24.6437	514-51-2	291086.7	1583	1387	84.37	0.47
36	32.6100	34.79 Eudesmol<beta->	473-15-4	773604.9	1585		84.55	1.25
39	33.4323	30.09 Vetivenene<gamma->	28908-26-1	885064.9	1607		86.53	1.43
41	33.7574	CEDRYL ACETATE 39.2557	77-54-3	302346.8	1615	1766	89.07	0.49
44	34.2923	1,2,4,8-Tetramethylbicyclo[6.3.0]undeca-2,4-diene	137235-51-9	225141.5	1630		88.82	0.36
48	34.8577	(3R,3aR,3bR,4S,7R,7aR)-4-Isopropyl-3,7-dimethyloctahydro-1H-cyclopenta[1,3]cyclopropa[1,2]benzen-3-ol	38230-60-3	594995.8	1645		89.05	0.96
49	34.9426	Selin-6-en-4.alpha.-ol	118173-08-3	602572.1	1647		76.08	0.97
50	35.1523	(E)-3-((4S,7R,7aR)-3,7-Dimethyl-2,4,5,6,7,7a-hexahydro-1H-inden-4-yl)-2-methylacrylaldehyde	4176-16-3	489132.1	1653		82.41	0.79
51	35.2630	EUDESMOL<10-EPI-GAMMA-> 34.1604	15051-81-7	242689.7	1656	1626	82.97	0.39
52	35.3455	33.60 Cubenol<1,10-di-epi->	73365-77-2	556024.1	1658		80.94	0.90
54	35.9156	34.93 Cadinol<alpha->	481-34-5	173006.2	1673		80.62	0.28
55	36.0971	34.93 Cadinol<alpha->	481-34-5	2282995.7	1678		92.57	3.68
56	36.2384	36.30 Cedren-13-ol<8->	18319-40-9	584320.2	1682		80.16	0.94



FLORANANDA IND. E COM. DE COSMÉTICOS E PRODUTOS NATURAIS LTDA ME
 Rua Elias Bichara Tabbal, 736. Jd. América - Jaú, SP
 CEP:17210-680 | Indústria Brasileira
 +55 (14) 34160822 SAC: sac@bioessencia.com.br
 www.bioessencia.com.br @bio_essencia

Este documento apresenta uma cópia idêntica da cromatografia disponibilizada pelo fornecedor.

Pk #	RT Min	Compound Name	CAS#	Peak Area	Component RI	Library RI	Match Factor	% of Total
57	36.3751	(2S)-2-((1R,3aR,4R,5S,7aS)-1,7a-Dimethyloctahydro-1H-1,2,4-(epimethanetriyl)inden-5-yl)propan-1-ol	30810-34-5	313178.8	1686		86.39	0.51
60	36.6861	.gamma.-HIMACHALENE	1000140-08-0	999194.1	1694		86.49	1.61
62	36.9924	(2R,3R,3aR,6R,8aS)-3,7,7-Trimethyl-8-methyleneoctahydro-1H-3a,6-methanoazulen-2-ol	28102-79-6	1616670.0	1702		93.07	2.61
64	37.3152	36.63 Zizanal	82509-29-3	413925.7	1712		80.68	0.67
65	37.4000	(3S,3aS,5R,6S,7aS)-3,6,7,7-Tetramethyloctahydro-3a,6-ethanoinden-5-ol	66512-56-9	937226.4	1714		87.99	1.51
67	37.7252	36.74 Eudesm-7(11)-en-4-ol	473-04-1	826620.9	1723		85.67	1.33
68	37.8547	VETIVER OIL ACET MJ COMP 41.1934 1/2*	352461-71-3	427181.8	1727	1857	84.57	0.69
71	38.1658	Naphthalene, 1,2,4a,5,8,8a-hexahydro-4,7-dimethyl-1-(1-methylethyl)-, (1.alpha.,4a.beta.,8a.alpha.)-(./.-.)-	5951-61-1	400458.1	1736		89.76	0.65
74	38.6582	37.84 Vetiselinenol	28102-68-3	2603445.9	1750		94.21	4.20
75	38.8820	.alpha.-Vetivol	57422-86-3	466885.8	1756		80.60	0.75
77	39.2519	.alpha.-Isonootkatol	1380573-94-3	2073191.4	1766		94.19	3.34
79	39.4993	38.26 Khusimol	16223-63-5	7548025.4	1773		95.91	12.17
87	40.8518	40.15 Isovalencenol<(E)->	22387-74-2	7989878.9	1812		92.67	12.89
90	41.4314	40.62 Nootkatone	4674-50-4	320100.4	1829		82.89	0.52
91	41.6576	40.80 Vetivenic acid	16203-25-1	2154106.0	1836		83.39	3.47
92	41.7424	41.20 Vetivone<beta->	18444-79-6	2754391.8	1839		84.29	4.44
93	42.1900	(E)-2-((8R,8aS)-8,8a-Dimethyl-3,4,6,7,8,8a-hexahydronaphthalen-2(1H)-ylidene)propanal	137695-18-2	1361909.9	1852		95.54	2.20
94	42.3550	VETIVER OIL ACET MJ COMP 42.5199 2/2	101527-74-6	597861.6	1857	1896	92.44	0.96
96	42.6236	41.89 Vetivone<alpha->	15764-04-2	2320546.1	1865		96.45	3.74
102	44.6640	2(3H)-Naphthalenone, 4,4a,5,6,7,8-hexahydro-4a,5-dimethyl-3-(1-methylethylidene)-, (4ar-cis)-	19598-45-9	128365.9	1926		83.80	0.21