



FLORANANDA IND. E COM. DE COSMÉTICOS E PRODUTOS NATURAIS LTDA ME  
Rua Elias Bichara Tabbal, 736. Jd. América - Jaú, SP  
CEP:17210-680 | Indústria Brasileira  
+55 (14) 34160822 SAC: sac@bioessencia.com.br  
www.bioessencia.com.br @bio\_essencia

### CERTIFICADO DE ANÁLISE

Óleo essencial de Tomilho Branco (*Thymus vulgaris*)

<b>LOTE</b>	230824
<b>DATA DE VALIDADE</b>	10/2025
<b>DATA DE FABRICAÇÃO</b>	01/2022
<b>ORIGEM</b>	EUA
<b>MÉTODO DE EXTRAÇÃO</b>	DESTILAÇÃO A VAPOR DA PLANTA FLORIDA
<b>RESULTADO</b>	APROVADO

<b>TESTE</b>	<b>ESPECIFICAÇÕES</b>	<b>RESULTADOS</b>
<b>ASPECTO</b>	LÍQUIDO	OK
<b>COR</b>	AMARELO PÁLIDO	OK
<b>ODOR</b>	CARACTERÍSTICO	OK
<b>DENSIDADE (20°C)</b>	0,903 – 0,923	0,910
<b>ÍNDICE DE REFRAÇÃO (20°C)</b>	1,488 – 1,508	1,496

Armazenar em local seco, longe de umidade e do calor, protegido da luz, em recipiente original bem vedado.

Não contem OGM, nem foi utilizado para teste em animais.

Produto 100% puro, isento de solvente e diluente.

Segundo RDC 481/99, não suscetível à contaminação microbológica.

Responsável Técnica: Gorete Vieira de Souza - CRQ 044100922



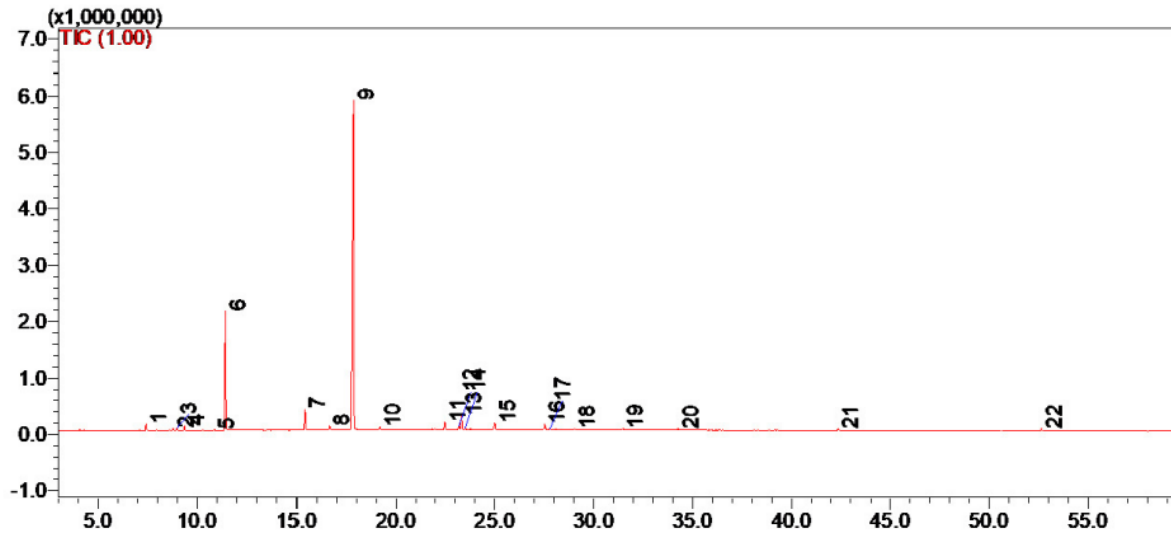
Produto certificado pelo IBD.



FLORANANDA IND. E COM. DE COSMÉTICOS E PRODUTOS NATURAIS LTDA ME  
 Rua Elias Bichara Tabbal, 736. Jd. América - Jaú, SP  
 CEP:17210-680 | Indústria Brasileira  
 +55 (14) 34160822 SAC: sac@bioessencia.com.br  
 www.bioessencia.com.br @bio\_essencia

Este documento apresenta uma cópia idêntica da cromatografia disponibilizada pelo fornecedor.  
**CROMATOGRAFIA**

Óleo essencial de Tomilho Branco (*Thymus vulgaris*)  
 Lote: 230824



#	Ret.	Kovats	Area (%)	Compound
1	5.88	937	5.11	$\alpha$ -pinene
2	6.29	952	0.52	$\alpha$ -fenchene
3	6.34	954	2.62	camphene
4	7.14	980	0.73	$\beta$ -pinene
5	7.42	988	1.49	myrcene
6	7.93	1003	0.08	pseudolimonene
7	8.02	1006	1.40	$\alpha$ -phellandrene
8	8.10	1008	0.43	$\delta$ -3-carene
9	8.37	1017	0.24	$\alpha$ -terpinene
10	8.65	1026	27.14	p-cymene
11	8.80	1030	3.60	limonene
12	8.92	1034	2.22	1,8-cineole
13	9.83	1059	0.83	$\gamma$ -terpinene
14	10.87	1085	1.04	terpinolene
15	11.42	1097	4.70	linalool
16	13.39	1148	0.49	camphor
17	14.79	1179	1.23	unidentified
18	15.41	1192	0.75	$\alpha$ -terpineol
19	15.62	1196	0.19	unidentified
20	19.32	1283	0.51	isobornyl acetate
21	19.54	1287	20.66	thymol
22	19.91	1295	23.51	carvacrol
23	24.58	1403	0.51	junipene