



FLORANANDA IND. E COM. DE COSMÉTICOS E PRODUTOS NATURAIS LTDA ME  
Rua Elias Bichara Tabbal, 736. Jd. América - Jaú, SP  
CEP:17210-680 | Indústria Brasileira  
+55 (14) 34160822 SAC: sac@bioessencia.com.br  
www.bioessencia.com.br @bio\_essencia

## CERTIFICADO DE ANÁLISE

Óleo essencial de Tangerina (*Citrus reticulata*)

<b>LOTE</b>	230602
<b>DATA DE VALIDADE</b>	10/2024
<b>DATA DE FABRICAÇÃO</b>	04/2023
<b>ORIGEM</b>	BRASIL
<b>MÉTODO DE EXTRAÇÃO</b>	PRENSAGEM A FRIO DA CASCA
<b>RESULTADO</b>	APROVADO

TESTE	ESPECIFICAÇÕES	RESULTADOS
<b>ASPECTO</b>	LÍQUIDO LÍMPIDO	OK
<b>COR</b>	AMARELO A CASTANHO	OK
<b>ODOR</b>	CARACTERÍSTICO	OK
<b>DENSIDADE (20°C)</b>	0,846 - 0,852	0,848
<b>ÍNDICE DE REFRAÇÃO (20°C)</b>	1,471 - 1,475	1,475
<b>ROTAÇÃO ÓTICA A 20°</b>	+88° a +100°	+88°

Armazenar em local seco, longe de umidade e do calor, protegido da luz, em recipiente original bem vedado.

Não contem OGM, nem foi utilizado para teste em animais.

Produto 100% puro, isento de solvente e diluente.

Segundo RDC 481/99, não suscetível à contaminação microbiológica.

Responsável Técnica: Gorete Vieira de Souza - CRQ 044100922



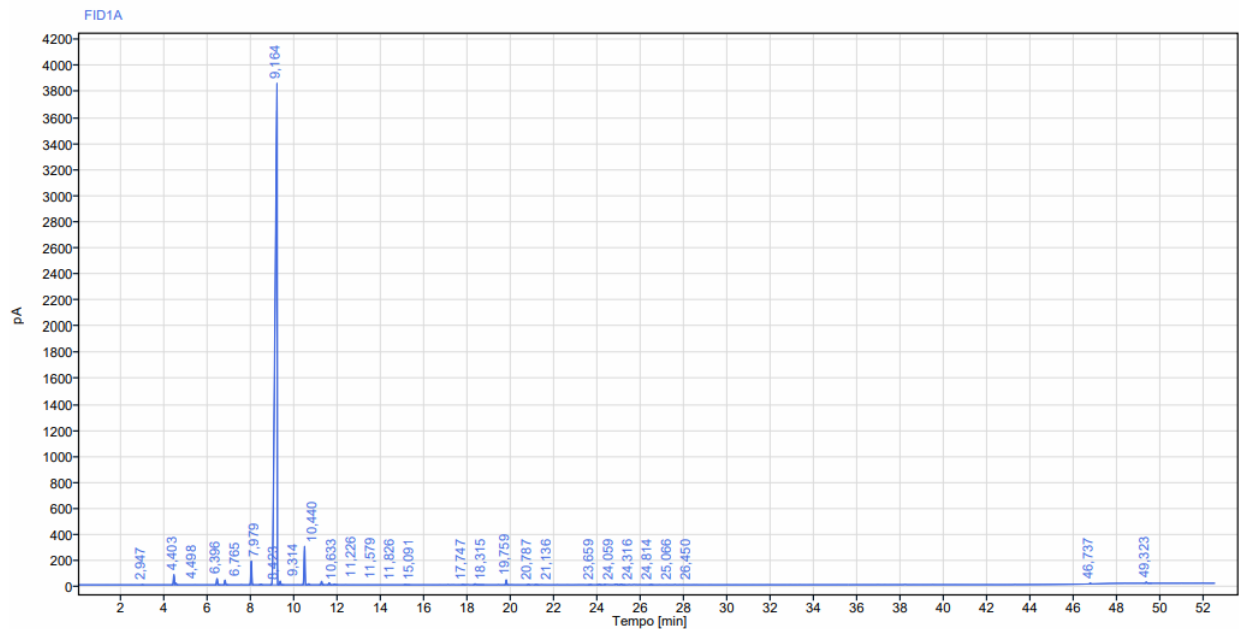


FLORANANDA IND. E COM. DE COSMÉTICOS E PRODUTOS NATURAIS LTDA ME  
 Rua Elias Bichara Tabbal, 736. Jd. América - Jaú, SP  
 CEP:17210-680 | Indústria Brasileira  
 +55 (14) 34160822 SAC: sac@bioessencia.com.br  
 www.bioessencia.com.br @bio\_essencia

Este documento apresenta uma cópia idêntica da cromatografia disponibilizada pelo fornecedor.  
 Produto certificado pelo IBD.

## CROMATOGRAFIA

Óleo essencial de Tangerina (*Citrus reticulata*)  
 Lote: 230602



Sinal: FID1A

RT [min]	Tipo	Largura [min]	Área	Altura	Área%	Nome
2,947	BB	0,12	3,13	1,83	0,01	
4,403	BV	0,17	228,80	79,25	0,79	Alfa Pineno
4,498	VB	0,15	36,21	13,66	0,13	Alfa Pineno.
6,396	BB	0,26	155,35	48,94	0,54	Beta pineno
6,765	BB	0,25	109,00	37,08	0,38	Sabineno
7,979	BB	0,19	543,52	183,06	1,88	Mirceno
8,423	BB	0,20	19,24	5,82	0,07	
9,164	BV	0,39	26324,02	3852,86	91,19	Limoneno
9,314	VB	0,26	78,28	29,95	0,27	Cineol
10,440	BB	0,19	868,88	296,56	3,01	Gama Terpinene
10,633	BB	0,18	24,47	8,69	0,08	Paracimene
11,226	BB	0,24	80,96	27,82	0,28	
11,579	BB	0,26	45,55	15,70	0,16	Terpinoleno



FLORANANDA IND. E COM. DE COSMÉTICOS E PRODUTOS NATURAIS LTDA ME  
Rua Elias Bichara Tabbal, 736. Jd. América - Jaú, SP  
CEP:17210-680 | Indústria Brasileira  
+55 (14) 34160822 SAC: sac@bioessencia.com.br  
www.bioessencia.com.br @bio\_essencia

*Este documento apresenta uma cópia idêntica da cromatografia disponibilizada pelo fornecedor.*

RT [min]	Tipo	Largura [min]	Area	Altura	Area%	Nome
11,826	BB	0,23	18,96	6,50	0,07	
15,091	BB	0,31	7,61	2,23	0,03	
17,747	BB	0,24	8,52	2,51	0,03	
18,315	BB	0,53	36,22	7,85	0,13	
19,759	BB	0,17	111,22	39,07	0,39	Linalol
20,787	BB	0,18	11,53	3,53	0,04	
21,136	BB	0,24	11,01	2,80	0,04	Aldeido C10
23,659	BB	0,20	8,71	2,66	0,03	Neral
24,059	BB	0,24	17,30	5,60	0,06	Alfa Terpineol
24,316	BB	0,12	8,66	2,81	0,03	
24,814	BB	0,17	26,60	5,05	0,09	
25,066	BB	0,32	21,59	5,45	0,07	
26,450	BB	0,22	8,99	2,69	0,03	
46,737	BB	0,16	19,41	8,41	0,07	
49,323	BB	0,34	32,33	10,36	0,11	
		<b>Soma</b>	<b>28866,07</b>			