



FLORANANDA IND. E COM. DE COSMÉTICOS E PRODUTOS NATURAIS LTDA ME
Rua Elias Bichara Tabbal, 736. Jd. América - Jaú, SP
CEP:17210-680 | Indústria Brasileira
+55 (14) 34160822 SAC: sac@bioessencia.com.br
www.bioessencia.com.br @bio_essencia

CERTIFICADO DE ANÁLISE

Óleo essencial de Sálvia Sclaréia (*Salvia sclarea*)

LOTE	260308
DATA DE VALIDADE	06/2028
DATA DE FABRICAÇÃO	06/2025
ORIGEM	CHINA
MÉTODO DE EXTRAÇÃO	DESTILAÇÃO À VAPOR DA FLORES ALTAS
RESULTADO	APROVADO

TESTE	ESPECIFICAÇÕES	RESULTADOS
ASPECTO	LÍQUIDO	OK
COR	AMARELO PÁLIDO À AMARELO	OK
ODOR	CARACTERÍSTICO	OK
DENSIDADE (20°C)	0,890 - 0,910	0,890
ÍNDICE DE REFRAÇÃO (20°C)	1,450 - 1,470	1,457

Armazenar em local seco, longe de umidade e do calor, protegido da luz, em recipiente original bem vedado.

Não contem OGM, nem foi utilizado para teste em animais.

Produto 100% puro, isento de solvente e diluente.

Segundo RDC 481/99, não suscetível à contaminação microbiológica.

Responsável Técnica: Gorete Vieira de Souza - CRQ 044100922

Produto certificado pelo IBD.

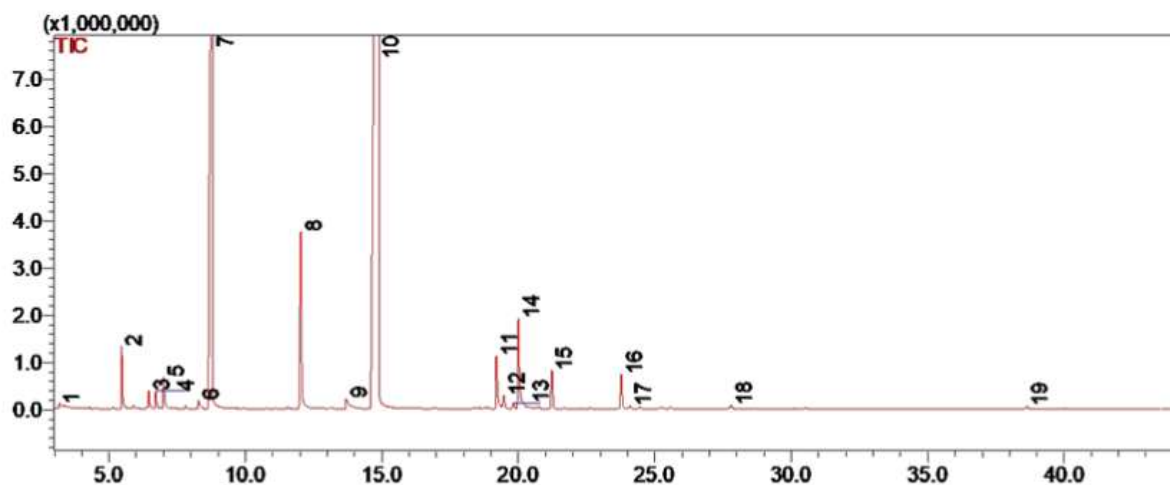




FLORANANDA IND. E COM. DE COSMÉTICOS E PRODUTOS NATURAIS LTDA ME
 Rua Elias Bichara Tabbal, 736. Jd. América - Jaú, SP
 CEP:17210-680 | Indústria Brasileira
 +55 (14) 34160822 SAC: sac@bioessencia.com.br
 www.bioessencia.com.br @bio_essencia

Este documento apresenta uma cópia idêntica da cromatografia disponibilizada pelo fornecedor.
CROMATOGRAFIA

Óleo essencial de Sálvia Sclaréia (*Salvia sclarea*)
 Lote: 260308



#	Ret.	Kovats	Area (%)	Compound	CAS#
1	3.18	unknow	0.12	3-hexen-1-ol	4798-44-1
2	5.46	989	1.08	myrcene	123-35-3
3	6.45	1029	0.34	limonene	138-86-3
4	6.70	1038	0.35	(Z)- β -ocimene	3338-55-4
5	7.00	1048	0.67	(E)- β -ocimene	3779-61-1
6	8.27	1087	0.24	α -terpinolene	586-62-9
7	8.79	1101	24.61	linalool	78-70-6
8	12.03	1189	5.13	α -terpineol	98-55-5
9	13.69	1232	0.37	nerol	106-25-2
10	14.87	1261	59.72	linalyl acetate	115-95-7
11	19.20	1364	1.59	neryl acetate	141-12-8
12	19.47	1370	0.40	α -copaene	3856-25-5
13	19.82	1378	0.16	β -bourbonene	5208-59-3
14	20.01	1382	2.83	geranyl acetate	105-87-3
15	21.24	1411	1.04	β -caryophyllene	87-44-5
16	23.77	1474	0.98	germacrene D	23986-74-5
17	24.09	1481	0.10	eremophyllene	10219-75-7
18	27.81	1575	0.16	caryophyllene oxide	1139-30-6
19	38.64	1872	0.11	sclareoloxide	5153-92-4