



FLORANANDA IND. E COM. DE COSMÉTICOS E PRODUTOS NATURAIS LTDA ME
Rua Elias Bichara Tabbal, 736. Jd. América - Jaú, SP
CEP:17210-680 | Indústria Brasileira
+55 (14) 34160822 SAC: sac@bioessencia.com.br
www.bioessencia.com.br @bio_essencia

CERTIFICADO DE ANÁLISE

Óleo essencial de Sálvia Sclaréia (*Salvia sclarea*)

LOTE	230502
DATA DE VALIDADE	05/2025
DATA DE FABRICAÇÃO	05/2022
ORIGEM	RÚSSIA
MÉTODO DE EXTRAÇÃO	DESTILAÇÃO À VAPOR DA FLORES ALTAS
RESULTADO	APROVADO

TESTE	ESPECIFICAÇÕES	RESULTADOS
ASPECTO	LÍQUIDO	OK
COR	AMARELO PÁLIDO À AMARELO	OK
ODOR	CARACTERÍSTICO	OK
DENSIDADE (20°C)	0,890 – 0,910	0,889
ÍNDICE DE REFRAÇÃO (20°C)	1,450 – 1,470	1,461

Armazenar em local seco, longe de umidade e do calor, protegido da luz, em recipiente original bem vedado.

Não contem OGM, nem foi utilizado para teste em animais.

Produto 100% puro, isento de solvente e diluente.

Segundo RDC 481/99, não suscetível à contaminação microbiológica.

Responsável Técnica: Gorete Vieira de Souza - CRQ 044100922



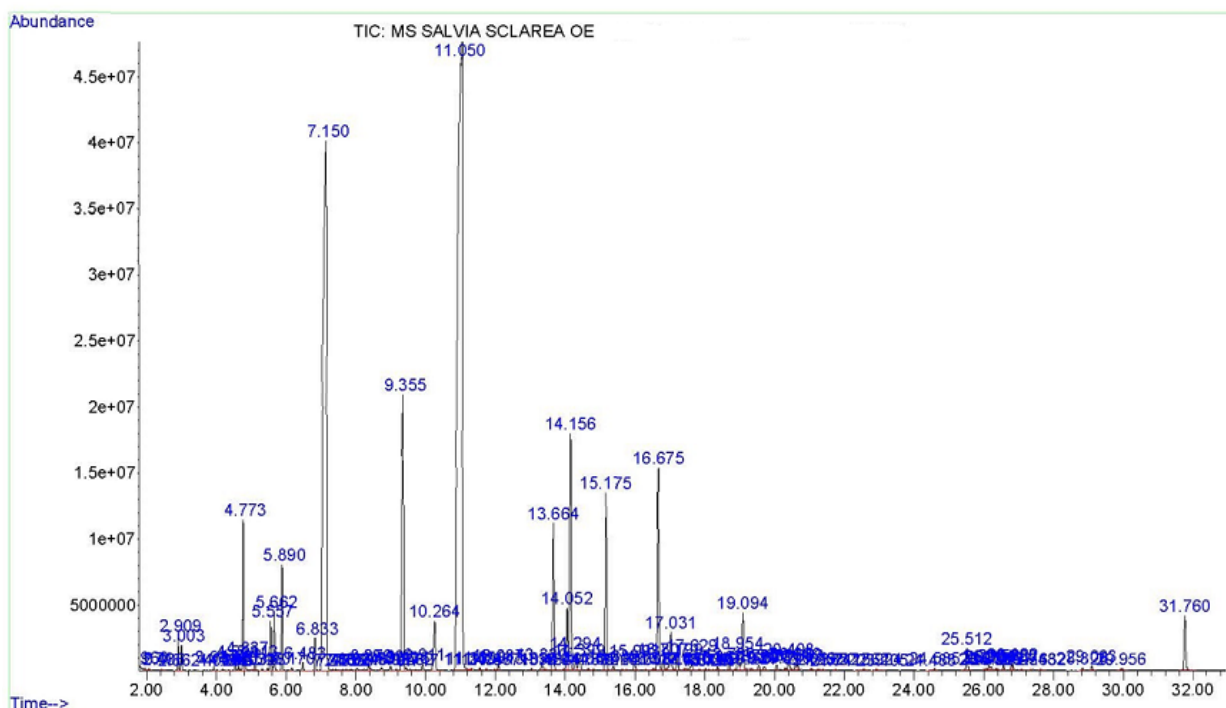
Produto certificado pelo IBD.



FLORANANDA IND. E COM. DE COSMÉTICOS E PRODUTOS NATURAIS LTDA ME
 Rua Elias Bichara Tabbal, 736. Jd. América - Jaú, SP
 CEP:17210-680 | Indústria Brasileira
 +55 (14) 34160822 SAC: sac@bioessencia.com.br
 www.bioessencia.com.br @bio_essencia

Este documento apresenta uma cópia idêntica da cromatografia disponibilizada pelo fornecedor.
CROMATOGRAFIA

Óleo essencial de Sálvia Sclaréia (*Salvia sclarea*)
 Lote: 230502



Pk#	RT	Compound	CAS#	Area%
5	2.909	(Z)-3-HEXEN-1-OL	928-96-1	0,34%
6	3.003	1-HEXANOL	111-27-3	0,31%
7	3.937	ALPHA-PINENE	80-56-8	0,05%
9	4.184	CAMPHENE	79-92-5	0,02%
12	4.637	BETA-PINENE	127-91-3	0,06%
14	4.773	MYRCENE	123-35-3	1,79%
15	4.837	(E)-DEHYDROXYLINALOOL OXIDE	54750-70-8	0,15%
17	5.113	(Z)-DEHYDROXYLINALOOL OXIDE	54750-69-5	0,12%
20	5.557	D-LIMONENE	5989-27-5	0,64%
21	5.662	TRANS-BETA-OCIMENE	3779-61-1	0,74%
22	5.890	BETA-OCIMENE	13877-91-3	1,35%
23	6.170	GAMMA-TERPINENE	99-85-4	0,03%
25	6.833	TERPINOLENE	586-62-9	0,47%
26	7.150	LINALOOL	78-70-6	22,37%
37	8.998	TERPINEN-4-OL	562-74-3	0,07%
39	9.355	(+)-ALPHA-TERPINEOL	7785-53-7	5,92%
44	10.264	NEROL	106-25-2	1,24%
45	11.050	LINALYL ACETATE	115-95-7	39,87%
53	13.330	4-(5)-CARENE	29050-33-7	0,16%
56	13.664	NERYL ACETATE	141-12-8	2,43%
58	14.052	ALPHA-COPAENE	3856-25-5	1,05%
59	14.156	GERANYL ACETATE	105-87-3	4,34%



FLORANANDA IND. E COM. DE COSMÉTICOS E PRODUTOS NATURAIS LTDA ME
Rua Elias Bichara Tabbal, 736. Jd. América - Jaú, SP
CEP:17210-680 | Indústria Brasileira
+55 (14) 34160822 SAC: sac@bioessencia.com.br
www.bioessencia.com.br @bio_essencia

Este documento apresenta uma cópia idêntica da cromatografia disponibilizada pelo fornecedor.

60	14.294	BETA-BOURBONENE	5208-59-3	0,32%
61	14.399	BETA-CUBEBENE	13744-15-5	0,31%
64	15.175	BETA-CARYOPHYLLENE	87-44-5	3,21%
66	15.641	AROMANDENDRENE	489-39-4	0,03%
68	15.993	HUMULENE	6753-98-6	0,19%
70	16.532	ALPHA-MUUROLENE	483-75-0	0,06%
71	16.675	GERMACRENE D	23986-74-5	3,84%
72	16.807	EREMOPHILENE	10219-75-7	0,23%
74	17.031	GAMMA-ELEMENE	29873-99-2	0,81%
75	17.199	ALPHA-FARNESENE	502-61-4	0,24%
78	17.629	DELTA-CADINENE	483-76-1	0,31%
85	18.954	SPATHULENOL	6750-60-3	0,35%
86	19.094	CARYOPHYLLENE OXIDE	1139-30-6	1,12%
92	20.310	(-)-SPATHULENOL	77171-55-2	0,06%
94	20.600	BETA-EUDESOL	473-15-4	0,13%
95	20.662	ALPHA-EUDESOL	473-16-5	0,10%
105	25.512	SCLAREOL OXIDE	5153-92-4	0,46%
117	27.632	EPIMANOYL OXIDE	1227-93-6	0,03%