



FLORANANDA IND. E COM. DE COSMÉTICOS E PRODUTOS NATURAIS LTDA ME  
Rua Elias Bichara Tabbal, 736. Jd. América - Jaú, SP  
CEP:17210-680 | Indústria Brasileira  
+55 (14) 34160822 SAC: sac@bioessencia.com.br  
www.bioessencia.com.br @bio\_essencia

## CERTIFICADO DE ANÁLISE

Óleo essencial de Pinho Siberiano (*Abies sibirica*)

<b>LOTE</b>	220425
<b>DATA DE VALIDADE</b>	02/2024
<b>DATA DE FABRICAÇÃO</b>	02/2021
<b>ORIGEM</b>	RUSSIA
<b>MÉTODO DE EXTRAÇÃO</b>	DESTILAÇÃO À VAPOR DAS AGULHAS E GALHOS
<b>RESULTADO</b>	APROVADO

TESTE	ESPECIFICAÇÕES	RESULTADOS
<b>ASPECTO</b>	LIQUÍDO	OK
<b>COR</b>	INCOLOR À AMARELO PÁLIDO	OK
<b>ODOR</b>	CARACTERÍSTICO	OK
<b>DENSIDADE (20°C)</b>	0.8980 - 0.9120	0.904
<b>ÍNDICE DE REFRAÇÃO (20°C)</b>	1.4680 - 1.4730	1.470

Armazenar em local seco, longe de umidade e do calor, protegido da luz, em recipiente original bem vedado.

Não contem OGM, nem foi utilizado para teste em animais.

Produto Orgânico 100% puro, isento de solvente e diluente.  
Segundo RDC 481/99, não suscetível à contaminação microbológica.

Responsável Técnica: Gorete Vieira de Souza - CRQ 044100922



Produto certificado pelo IBD.



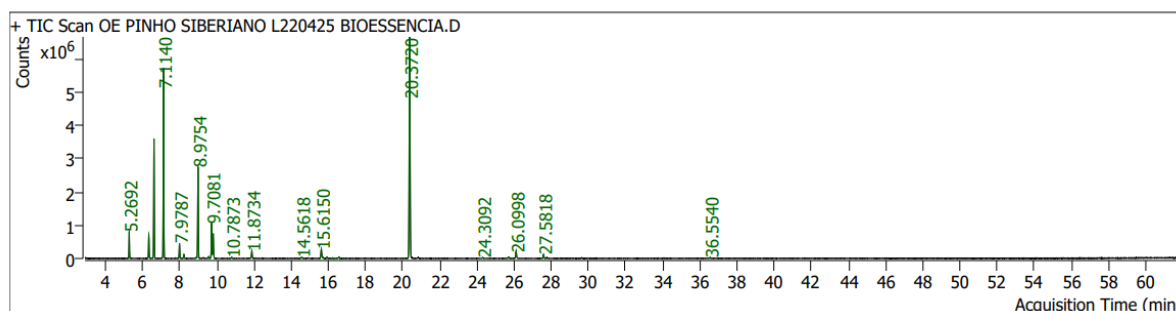
FLORANANDA IND. E COM. DE COSMÉTICOS E PRODUTOS NATURAIS LTDA ME  
 Rua Elias Bichara Tabbal, 736. Jd. América - Jaú, SP  
 CEP:17210-680 | Indústria Brasileira  
 +55 (14) 34160822 SAC: sac@bioessencia.com.br  
 www.bioessencia.com.br @bio\_essencia

Este documento apresenta uma cópia idêntica da cromatografia disponibilizada pelo fornecedor.

## CROMATOGRAFIA

Óleo essencial de Pinho Siberiano (*Abies sibirica*)

Lote: 220425



Pk #	RT Min	Compound Name	CAS#	Peak Area	Component RI	Library RI	Match Factor	% of Total
2	5.2692	4.66 Santene	529-16-8	1543814.6	890		94.33	2.29
4	6.3247	5.53 Tricyclene	508-32-7	1609610.2	926		91.84	2.39
5	6.6028	PINENE<ALPHA-> 6.6002	80-56-8	8185376.7	935	935	99.53	12.13
6	7.1140	CAMPHENE 7.1141	79-92-5	13729164.1	952		98.48	20.35
8	7.9787	PINENE<BETA-> 7.9715	127-91-3	1117398.5	982		97.56	1.66
9	8.2144	MYRCENE 8.2143	123-35-3	280246.2	989		94.33	0.42
10	8.8882	PHELLANDRENE<ALPHA-> 8.8496	99-83-2	90850.0	1010	1009	94.40	0.13
11	8.9754	CARENE<DELTA-3-> 8.9541	13466-78-9	7300832.0	1012	1011	98.77	10.82
13	9.5432	CYMENE<PARA-> 9.5457	99-87-6	131431.0	1027	1027	96.15	0.19
14	9.7081	D-LIMONENE 9.7129	5989-27-5	2839434.3	1031	1031	99.07	4.21
15	9.7906	PHELLANDRENE<BETA-> 7.7689	555-10-2	2032799.0	1033	974	96.74	3.01
16	10.7873	TERPINENE<GAMMA-> 10.7991	99-85-4	86604.1	1059	1060	92.17	0.13
18	11.8734	TERPINOLENE 11.1336	586-62-9	646942.6	1088	1113	98.61	0.96
25	14.5618	CAMPHOR 14.5500	76-22-2	128281.2	1152	1152	94.95	0.19
28	15.6150	Isoborneol (Isomer 2)	124-76-5	993564.1	1177	171490305	96.66	1.47
29	15.9307	TERPINEN-4-OL 14.8799	562-74-3	70356.9	1185		77.89	0.10
30	16.2158	Benzenemethanol, .alpha.,.alpha.,4-trimethyl-	1197-01-9	66751.6	1191		80.07	0.10
31	16.5669	TERPINEOL<ALPHA-> 15.6762	98-55-5	149510.8	1200		93.23	0.22
42	20.3720	19.62 Bornyl acetate	76-49-3	23753837.5	1287		96.17	35.21
52	24.3092	GERANYL ACETATE 24.2999	105-87-3	80553.0	1379		89.12	0.12
54	25.7111	1,2,4-Metheno-1H-indene, octahydro-1,7a-dimethyl-5-(1-methylethyl)-, [1S-(1.alpha.,2.alpha.,3a.beta.,4.alpha.,5.alpha.,7a.beta.,8S*)]-	22469-52-9	125910.7	1413		88.89	0.19
55	26.0998	CARYOPHYLLENE<(E)-> 26.1165 (BETA-)	87-44-5	695931.5	1422		97.35	1.03
57	27.5818	HUMULENE<ALPHA-> 27.5628	6753-98-6	386696.7	1458		96.80	0.57
75	36.5540	BISABOLOL<ALPHA-> 36.4584	515-69-5	75993.5	1691		80.52	0.11