



FLORANANDA IND. E COM. DE COSMÉTICOS E PRODUTOS NATURAIS LTDA ME  
Rua Elias Bichara Tabbal, 736. Jd. América - Jaú, SP  
CEP:17210-680 | Indústria Brasileira  
+55 (14) 34160822 SAC: sac@bioessencia.com.br

 www.bioessencia.com.br @bio\_essencia

## CERTIFICADO DE ANÁLISE

Óleo essencial de Pimenta Preta (*Piper Nigrum*)

<b>LOTE</b>	231115
<b>DATA DE VALIDADE</b>	12/2025
<b>DATA DE FABRICAÇÃO</b>	12/2022
<b>ORIGEM</b>	ÍNDIA
<b>MÉTODO DE EXTRAÇÃO</b>	DESTILAÇÃO Á VAPOR DOS FRUTOS SECOS
<b>RESULTADO</b>	APROVADO

TESTE	ESPECIFICAÇÕES	RESULTADOS
<b>ASPECTO</b>	LÍQUIDO	OK
<b>COR</b>	INCOLOR A AMARELO ESVERDEADO	OK
<b>ODOR</b>	CARACTERISTICO	OK
<b>DENSIDADE (20°C)</b>	0,864 - 0,884	0,868
<b>ÍNDICE DE REFRAÇÃO (20°C)</b>	1,479 - 1,488	1,479
<b>ROTAÇÃO ÓPTICA</b>	-1° - 23°	-12,1°

Armazenar em local seco, longe de umidade e do calor, protegido da luz, em recipiente original bem vedado.

Não contem OGM, nem foi utilizado para teste em animais.

Produto 100% puro, isento de solvente e diluente.

Segundo RDC 481/99, não suscetível à contaminação microbiológica.

Responsável Técnica: Gorete Vieira de Souza - CRQ 044100922

Produto certificado pelo IBD.





FLORANANDA IND. E COM. DE COSMÉTICOS E PRODUTOS NATURAIS LTDA ME  
 Rua Elias Bichara Tabbal, 736. Jd. América - Jaú, SP  
 CEP:17210-680 | Indústria Brasileira  
 +55 (14) 34160822 SAC: sac@bioessencia.com.br

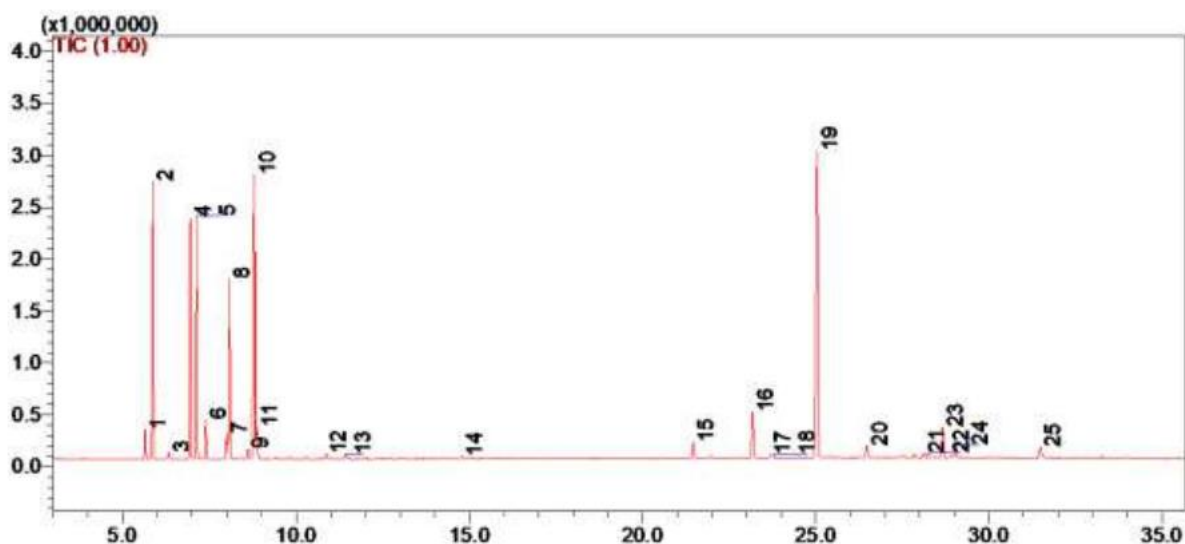
www.bioessencia.com.br @bio\_essencia

Este documento apresenta uma cópia idêntica da cromatografia disponibilizada pelo fornecedor.

## CROMATOGRAFIA

Óleo essencial de Pimenta Preta (*Piper Nigrum*)

Lote: 231115



#	Ret.	Kovats	Area (%)	Compound
1	5.65	927	1.15	$\alpha$ -thujene
2	5.87	936	11.43	$\alpha$ -pinene
3	6.33	954	0.27	camphene
4	6.96	974	11.40	sabinene
5	7.14	980	11.35	$\beta$ -pinene
6	7.41	988	1.68	myrcene
7	8.01	1005	1.22	$\alpha$ -phellandrene
8	8.09	1008	8.70	$\delta$ -3-carene
9	8.62	1025	0.52	p-cymene
10	8.80	1030	15.47	limonene
11	8.86	1032	1.22	$\beta$ -phellandrene
12	10.86	1084	0.29	$\alpha$ -terpinolene
13	11.40	1097	0.18	linalool
14	14.78	1179	0.16	terpinen-4-ol
15	21.46	1332	1.04	$\delta$ -elemene
16	23.18	1372	3.17	$\alpha$ -copaene
17	23.69	1383	0.23	$\beta$ -cubebene
18	23.76	1385	0.24	$\beta$ -elemene
19	25.04	1415	24.84	trans- $\beta$ -caryophyllene
20	26.48	1451	0.91	$\alpha$ -humulene
21	28.12	1489	0.36	$\beta$ -chamigrene
22	28.25	1492	0.34	$\alpha$ -muurolene
23	28.66	1501	2.12	$\beta$ -bisaboleno
24	29.03	1511	0.88	$\gamma$ -cadinene
25	31.49	1574	0.83	unidentified