



FLORANANDA IND. E COM. DE COSMÉTICOS E PRODUTOS NATURAIS LTDA ME
Rua Elias Bichara Tabbal, 736. Jd. América - Jaú, SP
CEP:17210-680 | Indústria Brasileira
+55 (14) 34160822 SAC: sac@bioessencia.com.br
www.bioessencia.com.br @bio_essencia

CERTIFICADO DE ANÁLISE

Óleo essencial de Patchouli (*Pogostemon cablin*)

LOTE	221125
DATA DE VALIDADE	10/2024
DATA DE FABRICAÇÃO	09/2021
ORIGEM	INDONÉSIA
MÉTODO DE EXTRAÇÃO	DESTILAÇÃO POR ARRASTE A VAPOR DAS FOLHAS E GALHOS
RESULTADO	APROVADO

TESTE	ESPECIFICAÇÕES	RESULTADOS
ASPECTO	LÍQUIDO	OK
COR	AMARELO À CASTANHO	OK
ODOR	CARACTERÍSTICO	OK
DENSIDADE (20°C)	0.945 - 0.985	0.958
ÍNDICE DE REFRAÇÃO (20°C)	1.504 - 1.515	1.507

Armazenar em local seco, longe de umidade e do calor, protegido da luz, em recipiente original bem vedado.

Não contem OGM, nem foi utilizado para teste em animais.

Produto 100% puro, isento de solvente e diluente.

Segundo RDC 481/99, não suscetível à contaminação microbiológica.

Responsável Técnica: Gorete Vieira de Souza - CRQ 044100922



Produto certificado pelo IBD.



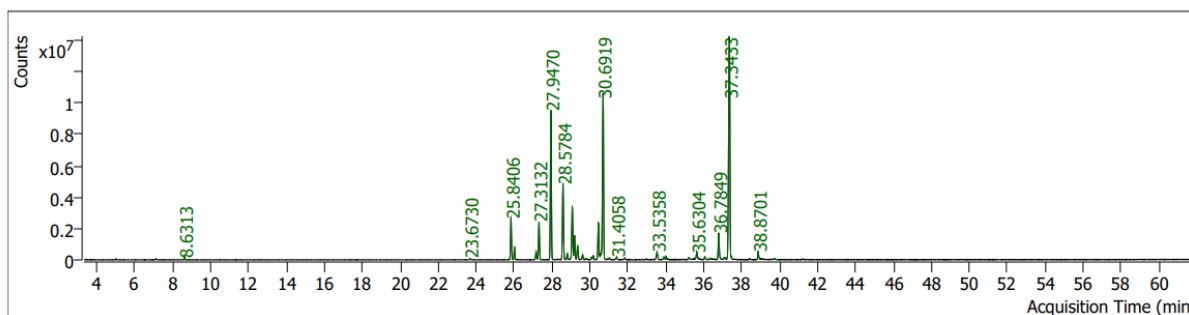
FLORANANDA IND. E COM. DE COSMÉTICOS E PRODUTOS NATURAIS LTDA ME
 Rua Elias Bichara Tabbal, 736. Jd. América - Jaú, SP
 CEP:17210-680 | Indústria Brasileira
 +55 (14) 34160822 SAC: sac@bioessencia.com.br
 www.bioessencia.com.br @bio_essencia

Este documento apresenta uma cópia idêntica da cromatografia disponibilizada pelo fornecedor.

CROMATOGRAFIA

Óleo essencial de Patchouli (*Pogostemon cablin*)

Lote: 221125



Pk #	RT Min	Compound Name	CAS#	Peak Area	Component RI	Library RI	Match Factor	% of Total
5	8.6313	PINENE<BETA-> 7.9715	127-91-3	377661.0	1003		96.63	0.15
7	23.6730	21.77 Elemene<delta->	20307-84-0	305389.1	1364		91.89	0.12
9	25.8406	PATCHOULENE<BETA-> 24.6437	514-51-2	9215419.1	1416	1387	97.83	3.71
10	26.0197	24.15 Elemene<beta->	515-13-9	2632886.0	1420		96.30	1.06
13	27.1648	24.90 Cycloseychellene	52617-34-2	1944408.5	1448		97.23	0.78
14	27.3132	CARYOPHYLLENE<(E-> 26.1165 (BETA-)	87-44-5	8578266.8	1452		98.69	3.46
15	27.9470	GUAIENE<ALPHA-> 26.7054	3691-12-1	36549451.7	1467	1437	99.44	14.73
18	28.5784	SEYCHELLENE 27.4746	20085-93-2	18543429.1	1483	1452	99.44	7.47
19	28.8070	HUMULENE<ALPHA-> 27.5628	6753-98-6	1253449.8	1488	1458	98.96	0.51
20	29.0685	PATCHOULENE<ALPHA-> 27.8363	560-32-7	13058726.0	1495	1464	98.31	5.26
21	29.1887	GURJUNENE<ALPHA-> 25.6122	489-40-7	5526528.4	1498	1410	94.94	2.23
22	29.3513	28.91 Patchoulene<gamma->	508-55-4	3431195.6	1502		97.57	1.38
24	29.6128	GUAIENE<ALPHA-> 26.7054	3691-12-1	1155657.1	1508	1437	95.99	0.47
25	29.7730	27.80 Gurjunene<gamma->	22567-17-5	269643.7	1512		91.25	0.11
27	30.0817	Naphthalene, 1,2,4a,5,8,8a-hexahydro-4,7-dimethyl-1-(1-methylethyl)-, (1.alpha.,4a.beta.,8a.alpha.)-(+/-)-	5951-61-1	501561.7	1520		95.44	0.20
28	30.1736	SELINENE<BETA-> 28.9693	17066-67-0	935402.7	1523	1492	95.61	0.38
30	30.4445	28.74 Selinene<alpha->	473-13-2	9083789.4	1530		96.36	3.66
31	30.6919	BULNESENE<ALPHA-> 29.4314	3691-11-0	43770607.0	1536	1504	99.20	17.64
33	31.0335	29.53 Nootkatene	5090-61-9	341795.5	1545		78.84	0.14
34	31.4058	(-)-.alpha.-Panasinsen	56633-28-4	508267.9	1554		94.20	0.20
36	31.8276	29.53 Nootkatene	5090-61-9	393940.9	1565		86.21	0.16
41	33.5358	31.00 Norpatchoulenol	41429-52-1	2278699.7	1609		95.06	0.92
42	33.8963	CARYOPHYLLENE OXIDE 32.6238	1139-30-6	529507.7	1619	1586	91.32	0.21
43	34.0023	6-Isopropenyl-4,8a-dimethyl-1,2,3,5,6,7,8,8a-octahydro-naphthalen-2-ol	1000189-10-2	670471.4	1622		87.10	0.27
48	35.2086	34.06 Muurolo-4,10(14)-dien-1-beta-ol	257293-90-6	598519.3	1654		90.59	0.24
51	35.6304	(-)-Globulol	489-41-8	2098579.0	1666		89.37	0.85
53	36.0592	34.89 Pogostol	21698-41-9	602724.7	1677		92.14	0.24
54	36.3372	Selin-6-en-4.alpha.-ol	118173-08-3	349088.9	1685		89.27	0.14
56	36.7849	POGOSTOL 35.4962	21698-41-9	6591340.5	1697	1662	98.65	2.66
57	37.0959	36.79 Caryophyllene acetate	57082-24-3	568253.6	1705		82.37	0.23
58	37.3433	PATCHOULOL 36.0664	5986-55-0	70216558.7	1712	1677	98.90	28.30
62	38.8701	4-Hydroxy-6-methyl-3-(4-methylpentanoyl)-2H-pyran-2-one	23800-56-8	1815323.0	1755		93.60	0.73
66	39.7112	Selin-6-en-4.alpha.-ol	118173-08-3	397740.4	1779		85.65	0.16