



FLORANANDA IND. E COM. DE COSMÉTICOS E PRODUTOS NATURAIS LTDA ME
Rua Elias Bichara Tabbal, 736. Jd. América - Jaú, SP
CEP:17210-680 | Indústria Brasileira
+55 (14) 34160822 SAC: sac@bioessencia.com.br
www.bioessencia.com.br @bio_essencia

CERTIFICADO DE ANÁLISE

Óleo essencial de Olíbano (*Boswellia carterii*)

LOTE	230819
DATA DE VALIDADE	08/2025
DATA DE FABRICAÇÃO	08/2022
ORIGEM	ÁFRICA
MÉTODO DE EXTRAÇÃO	DESTILAÇÃO À VAPOR DA RESINA DA ÁRVORE DA ESPÉCIE
RESULTADO	APROVADO

TESTE	ESPECIFICAÇÕES	RESULTADOS
ASPECTO	LÍQUIDO	OK
COR	AMARELO PÁLIDO	OK
ODOR	CARACTERÍSTICO	OK
DENSIDADE (20°C)	0.855 - 0.900	0.869
ÍNDICE DE REFRAÇÃO (20°C)	1.469 - 1.483	1.475

Armazenar em local seco, longe de umidade e do calor, protegido da luz, em recipiente original bem vedado.

Não contem OGM, nem foi utilizado para teste em animais.

Produto 100% puro, isento de solvente e diluente.

Segundo RDC 481/99, não suscetível à contaminação microbiológica.

Responsável Técnica: Gorete Vieira de Souza - CRQ 044100922



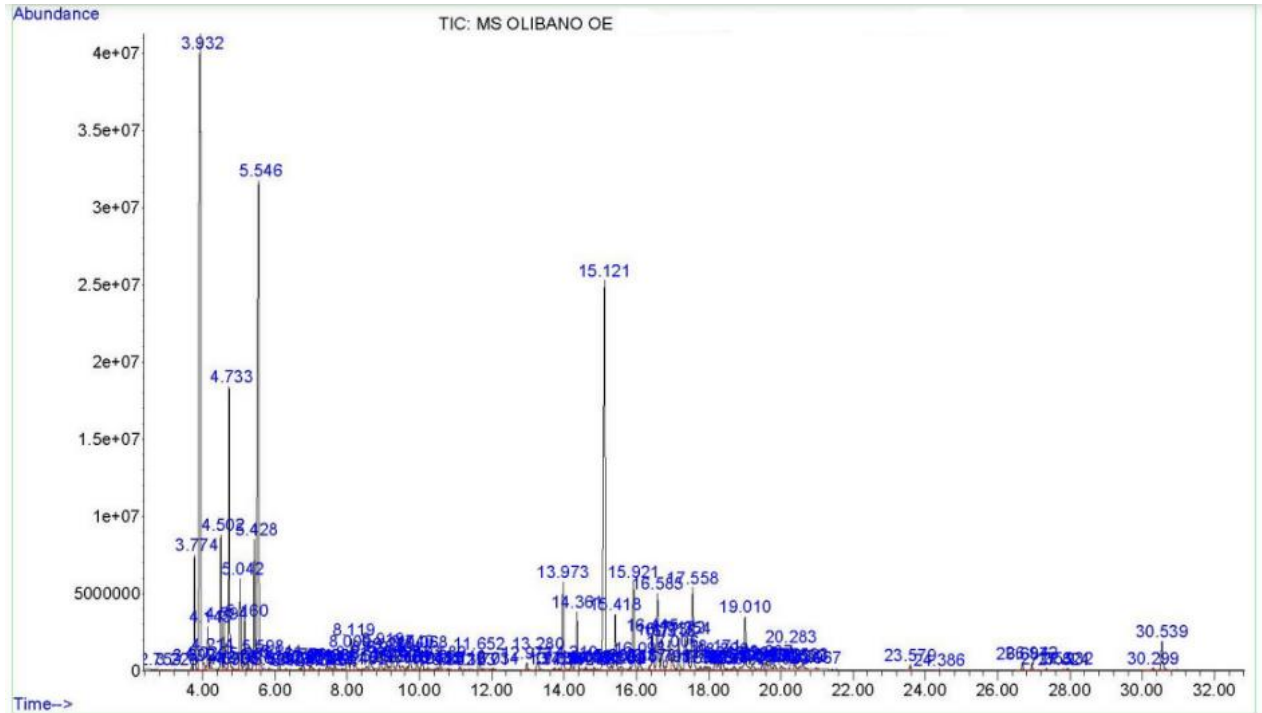
Produto certificado pelo IBD.



FLORANANDA IND. E COM. DE COSMÉTICOS E PRODUTOS NATURAIS LTDA ME
 Rua Elias Bichara Tabbal, 736. Jd. América - Jaú, SP
 CEP:17210-680 | Indústria Brasileira
 +55 (14) 34160822 SAC: sac@bioessencia.com.br
 www.bioessencia.com.br @bio_essencia

Este documento apresenta uma cópia idêntica da cromatografia disponibilizada pelo fornecedor.
CROMATOGRAFIA

Óleo essencial de Olíbano (*Boswellia carterii*)
 Lote:230819



PK#	RT	Compound	CAS#	Area%
4	3.774	ALPHA-THUJENE	02867-05-2	1,94%
5	3.932	ALPHA-PINENE	80-56-8	19,33%
6	4.039	ALPHA-PINENE	80-56-8	0,17%
7	4.145	CAMPHENE	79-92-5	0,74%
8	4.214	THUJA-2,4(10)-DIENE	36262-09-6	0,26%
9	4.502	SABINENE	3387-41-5	2,37%
10	4.594	L-BETA-PINENE	18172-67-3	0,81%
12	4.733	MYRCENE	123-35-3	5,06%
15	5.042	ALPHA-PHELLANDRENE	99-83-2	1,67%
16	5.160	DELTA-3-CARENE	13466-78-9	0,96%
17	5.269	ALPHA-TERPINENE	99-86-5	0,12%
18	5.428	PARA-CYMENE	99-87-6	3,05%
19	5.546	D-LIMONENE	5989-27-5	14,25%
20	5.598	1,8-CINEOLE	470-82-6	0,32%
21	5.833	BETA-OCIMENE	13877-91-3	0,05%
23	6.111	GAMMA-TERPINENE	99-85-4	0,17%
27	6.776	TERPINOLENE	586-62-9	0,16%
28	6.973	LINALOOL	78-70-6	0,10%
33	7.438	ALPHA-THUJONE	546-80-5	0,11%



FLORANANDA IND. E COM. DE COSMÉTICOS E PRODUTOS NATURAIS LTDA ME
 Rua Elias Bichara Tabbal, 736. Jd. América - Jaú, SP
 CEP:17210-680 | Indústria Brasileira
 +55 (14) 34160822 SAC: sac@bioessencia.com.br
 www.bioessencia.com.br @bio_essencia

Este documento apresenta uma cópia idêntica da cromatografia disponibilizada pelo fornecedor.

64	13.280	ALPHA-CUBEBENE	17699-14-8	0,47%
66	13.856	YLANGENE	14912-44-8	0,05%
67	13.973	COPAENE	3856-25-5	2,23%
69	14.210	BETA-BOURBONENE	5208-59-3	0,23%
70	14.361	BETA-ELEMENE	515-13-9	1,60%
71	14.601	CYPERENE	2387-78-2	0,09%
73	14.828	ALPHA-GURJUNENE	489-40-7	0,09%
75	15.121	BETA-CARYOPHYLLENE	87-44-5	12,32%
76	15.303	BETA COPAENE	18252-44-3	0,14%
77	15.418	TRANS-ALPHA-BERGAMOTENE	13474-59-4	1,43%
78	15.509	ALPHA-GUAIENE	03691-12-1	0,03%
81	15.921	ALPHA-HUMULENE	6753-98-6	2,36%
82	16.093	ALLOAROMADENDRENE	25246-27-9	0,36%
84	16.445	GAMMA-MUUROLENE	30021-74-0	0,99%
85	16.585	GERMACRENE D	23986-74-5	2,11%
86	16.713	BETA-SELINENE	17066-67-0	0,80%
34	7.513	TRANS-P-MENTH-2,8-DIENE-1-OL	7212-40-0	0,15%
35	7.660	(+)-ALPHA-CAMPHOLENAL	4501-58-0	0,13%
36	7.861	CIS-P-MENTH-2,8-DIEN-1-OL	3886-78-0	0,07%
37	8.009	L-PINOCARVEOL	547-61-5	0,65%
38	8.119	TRANS-VERBENOL	1820-09-3	0,81%
39	8.213	P-MENTHA-1,5-DIEN-8-OL	1686-20-0	0,29%
43	8.919	TERPINEN-4-OL	562-74-3	0,63%
44	9.085	PARA-CYMEN-8-OL	1197-01-9	0,22%
46	9.238	ALPHA-TERPINEOL	98-55-5	0,51%
47	9.404	MYRTENAL	564-94-3	0,40%
48	9.531	SABINOL	471-16-9	0,24%
49	9.659	OCTYL ACETATE	112-14-1	0,09%
50	9.740	VERBENONE	80-57-9	0,54%
51	9.933	TRANS-CARVEOL	1197-07-5	0,28%
52	10.068	1-METHOXYDECANE	7289-52-3	0,46%
53	10.231	CIS-CARVEOL	1197-06-4	0,09%
56	10.580	D-CARVONE	2244-16-8	0,21%
60	11.652	BORNYL ACETATE	76-49-3	0,39%
61	11.771	PARA-CYMEN-7-OL	536-60-7	0,06%
63	12.973	DELTA-ELEMENE	20307-84-0	0,19%



FLORANANDA IND. E COM. DE COSMÉTICOS E PRODUTOS NATURAIS LTDA ME
Rua Elias Bichara Tabbal, 736. Jd. América - Jaú, SP
CEP:17210-680 | Indústria Brasileira
+55 (14) 34160822 SAC: sac@bioessencia.com.br
www.bioessencia.com.br @bio_essencia

Este documento apresenta uma cópia idêntica da cromatografia disponibilizada pelo fornecedor.

88	16.915	ALPHA-SELINENE	473-13-2	1,25%
89	17.006	ALPHA-MUUROLENE	31983-22-9	0,54%
90	17.172	BETA-BISABOLENE	495-61-4	0,84%
91	17.354	GAMMA-CADINENE	39029-41-9	1,46%
92	17.558	DELTA-CADINENE	483-76-1	2,19%
93	17.773	CADINA-1,4-DIENE	29837-12-5	0,12%
94	17.897	ALPHA-CADINENE	24406-05-1	0,11%
97	18.171	ALPHA-ELEMOL	639-99-6	0,41%
98	18.267	ELEMICIN	487-11-6	0,26%
99	18.390	GERMACRENE B	15423-57-1	0,35%
103	18.870	SPATHULENOL	6750-60-3	0,10%
104	19.010	CARYOPHYLLENE OXIDE	1139-30-6	1,66%
105	19.208	VIRIDIFLOROL	552-02-3	0,26%
106	19.488	COPABORNEOL	21966-93-8	0,17%
107	19.607	HUMULENE OXIDE II	19888-34-7	0,25%
109	19.820	JUNENOL	472-07-1	0,19%
112	20.283	TAU-CADINOL	05937-11-1	0,91%
113	20.394	COPAENE	3856-25-5	0,15%
114	20.522	BETA-EUDESMOL	473-15-4	0,12%
115	20.593	TAU-MUUROLOL	19912-62-0	0,29%
117	23.579	ALPHA-PHELLANDRENE, DIMER	7350-11-0	0,13%
124	30.299	BETA-ELEMENE	515-13-9	0,07%
125	30.539	BETA-TERPINEOL	138-87-4	1,01%