



FLORANANDA IND. E COM. DE COSMÉTICOS E PRODUTOS NATURAIS LTDA ME  
Rua Elias Bichara Tabbal, 736. Jd. América - Jaú, SP  
CEP:17210-680 | Indústria Brasileira  
+55 (14) 34160822 SAC: sac@bioessencia.com.br  
www.bioessencia.com.br @bio\_essencia

## CERTIFICADO DE ANÁLISE

Óleo essencial de Olíbano (*Boswellia carterii*)

<b>LOTE</b>	221214
<b>DATA DE VALIDADE</b>	12/2024
<b>DATA DE FABRICAÇÃO</b>	11/2021
<b>ORIGEM</b>	ÁFRICA
<b>MÉTODO DE EXTRAÇÃO</b>	DESTILAÇÃO À VAPOR DA RESINA DA ÁRVORE DA ESPÉCIE
<b>RESULTADO</b>	APROVADO

<b>TESTE</b>	<b>ESPECIFICAÇÕES</b>	<b>RESULTADOS</b>
<b>ASPECTO</b>	LÍQUIDO	OK
<b>COR</b>	AMARELO PÁLIDO	OK
<b>ODOR</b>	CARACTERÍSTICO	OK
<b>DENSIDADE (20°C)</b>	0.855 - 0.900	0.869
<b>ÍNDICE DE REFRAÇÃO (20°C)</b>	1.469 - 1.483	1.475

Armazenar em local seco, longe de umidade e do calor, protegido da luz, em recipiente original bem vedado.

Não contem OGM, nem foi utilizado para teste em animais.

Produto 100% puro, isento de solvente e diluente.

Segundo RDC 481/99, não suscetível à contaminação microbiológica.

Responsável Técnica: Gorete Vieira de Souza - CRQ 044100922



Produto certificado pelo IBD.

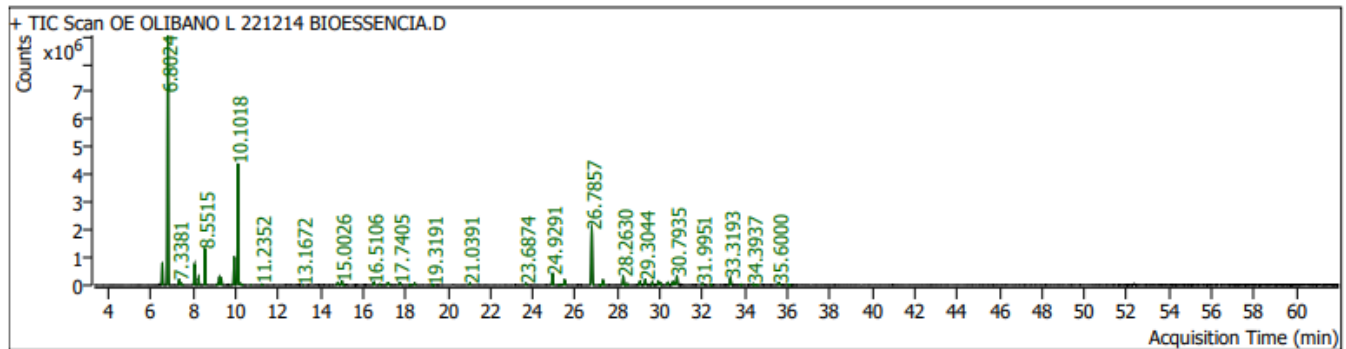


FLORANANDA IND. E COM. DE COSMÉTICOS E PRODUTOS NATURAIS LTDA ME  
 Rua Elias Bichara Tabbal, 736. Jd. América - Jaú, SP  
 CEP:17210-680 | Indústria Brasileira  
 +55 (14) 34160822 SAC: sac@bioessencia.com.br  
 www.bioessencia.com.br @bio\_essencia

Este documento apresenta uma cópia idêntica da cromatografia disponibilizada pelo fornecedor.

## CROMATOGRAFIA

Óleo essencial de Olíbano (*Boswellia carterii*)  
 Lote:221214



Pk #	RT Min	Compound Name	CAS#	Peak Area	Component RI	Library RI	Match Factor	% of Total	
3	6.5441	THUJENE<ALPHA->	6.3295	2867-05-2	1766843.7	933	926	99.06	2.47
4	6.8024	PINENE<ALPHA->	6.6002	80-56-8	24521730.6	942	935	98.81	34.24
6	7.3381	CAMPHENE	7.1141	79-92-5	485785.8	960		98.39	0.68
7	7.4512	6.44 Thuja-2,4(10)-diene		36262-09-6	137371.0	964		92.14	0.19
8	8.0520	SABINENE	7.0245	3387-41-5	1857267.9	984	949	98.26	2.59
9	8.2593	PINENE<BETA->	7.9715	127-91-3	565430.4	991		97.08	0.79
11	8.5515	MYRCENE	8.2143	123-35-3	3188137.3	1001		94.92	4.45
13	9.1500	PINENE<BETA->	7.9715	127-91-3	131587.3	1016	981	94.16	0.18
14	9.2301	PHELLANDRENE<ALPHA->	8.8496	99-83-2	739614.8	1018	1009	99.15	1.03
15	9.3243	CARENE<DELTA-3->	8.9541	13466-78-9	690030.9	1021	1011	98.77	0.96
17	9.7202	CYMENE<PARA->	9.5457	99-87-6	8893.1	1031	1027	80.11	0.01
18	9.9251	CYMENE<PARA->	9.5457	99-87-6	2761416.6	1037	1027	99.07	3.86
19	10.1018	D-LIMONENE	9.7129	5989-27-5	12668361.6	1041	1031	99.15	17.69
20	10.1796	PHELLANDRENE<BETA->	7.7689	555-10-2	200854.6	1043	974	84.69	0.28
21	10.2503	EUCALYPTOL	9.8351	470-82-6	152960.4	1045	1034	86.34	0.21
22	10.7074	CARENE<DELTA-3->	8.9541	13466-78-9	13847.3	1057		80.62	0.02
31	13.1672	ISOAMYL ISOVALERATE	12.6176	659-70-1	10097.1	1120	1060	90.32	0.11
39	14.8141	12.99 Pinocarveol<trans->		547-61-5	286305.9	1158		72.58	0.01
40	15.0026	VERBENOL<TRANS->	12.9197	1820-09-3	445891.4	1163		93.48	0.40
47	16.5106	TERPINEN-4-OL	14.8799	562-74-3	285276.6	1198		91.15	0.62
48	16.8145	14.91 Cymen-8-ol<para->		1197-01-9	119755.8	1205		94.22	0.40
49	17.1679	TERPINEOL<ALPHA->	15.6762	98-55-5	341287.2	1213		84.18	0.17
52	17.7405	15.97 Verbenone		80-57-9	293514.7	1227		95.57	0.48
53	18.2164	16.44 Carveol<trans->		1197-07-5	78189.9	1238		94.40	0.41
54	18.4355	1-Methoxydecane		7289-52-3	214716.4	1243		86.84	0.11
56	19.3191	L-CARVONE	18.6709	6485-40-1	97255.2	1263		97.39	0.30
59	21.0391	ISOBORNYL ACETATE	20.4713	125-12-2	199701.1	1302		90.10	0.14
62	23.6874	23.49 Copaene<alpha->		3856-25-5	195576.4	1365		94.75	0.28
64	24.9291	23.49 Copaene<alpha->		3856-25-5	1300507.7	1394		91.06	0.27
65	25.2731	24.05 Bourbonene<beta->		5208-59-3	86927.3	1402		96.83	1.82
66	25.5040	24.15 Elemene<beta->		515-13-9	709632.3	1408		91.63	0.12
69	26.7857	CARYOPHYLLENE<(E-)>	26.1165 (BETA-)	87-44-5	7259318.4	1439	1423	95.91	0.99
70	27.1862	25.90 Copaene<beta->		18252-44-3	70635.4	1449		98.67	10.14
71	27.3088	25.99 Bergamotene<alpha-trans->		13474-59-4	605670.5	1452		80.16	0.10
73	28.2630	HUMULENE<ALPHA->	27.5628	6753-98-6	1067619.7	1475	1458	90.55	0.85
74	28.4468	27.07 Aromadendrene<allo->		25246-27-9	141290.6	1479		98.32	1.49
75	29.0499	CADINENE<GAMMA->	29.8789	39029-41-9	405766.8	1494		90.24	0.20
76	29.3044	28.15 Germacrene D		23986-74-5	690255.3	1500		96.44	0.57
78	29.6343	SELINENE<BETA->	28.9693	17066-67-0	339381.4	1509	1492	91.96	0.96
80	29.9194	SELINENE<ALPHA->	29.2450	473-13-2	433587.0	1516	1499	97.63	0.47
81	30.0207	28.83 Muurolene<alpha->		31983-22-9	208926.6	1519		93.69	0.61
82	30.3647	29.04 Bisabolene<beta->		495-61-4	258069.8	1528		90.91	0.29
83	30.5956	CADINENE<GAMMA->	29.8789	39029-41-9	416868.2	1534	1515	94.15	0.36
								97.41	0.58



FLORANANDA IND. E COM. DE COSMÉTICOS E PRODUTOS NATURAIS LTDA ME  
 Rua Elias Bichara Tabbal, 736. Jd. América - Jaú, SP  
 CEP:17210-680 | Indústria Brasileira  
 +55 (14) 34160822 SAC: sac@bioessencia.com.br  
 www.bioessencia.com.br @bio\_essencia

*Este documento apresenta uma cópia idêntica da cromatografia disponibilizada pelo fornecedor.*

84	30.6992	29.41	Cubebol	23445-02-5	316024.9	1536		86.68	0.44
85	30.7935		CADINENE<DELTA->	483-76-1	1080737.1	1539	1521	98.31	1.51
90	31.9951	31.2670	ELEMOL	8024-27-9	233860.2	1569	1551	86.73	0.33
91	32.4051	31.24	Germacrene B	15423-57-1	89989.6	1580		86.43	0.13
96	33.3193		CARYOPHYLLENE OXIDE	1139-30-6	811967.0	1604	1586	98.00	1.13
97	33.8141		Azulene, 1,2,3,3a,4,5,6,7-octahydro-1,4-dimethyl-7-(1-methylethenyl)-, [1R-(1.alpha.,3a.beta.,4.alpha.,7.beta.)]-	22567-17-5	86222.2	1617		83.31	0.12
98	34.3937	33.20	Humulene epoxide II	19888-34-7	125833.6	1632		73.19	0.18
99	34.5468		GUAJOL ACETATE	134-28-1	94179.0	1637		82.65	0.13
102	35.6000		CADINOL<EPI-ALPHA->	5937-11-1	345732.6	1665	1645	95.72	0.48
104	36.1042		EUDESMOL<ALPHA->	473-16-5	91921.1	1678		81.52	0.13