



FLORANANDA IND. E COM. DE COSMÉTICOS E PRODUTOS NATURAIS LTDA ME  
Rua Elias Bichara Tabbal, 736. Jd. América - Jaú, SP  
CEP:17210-680 | Indústria Brasileira  
+55 (14) 34160822 SAC: sac@bioessencia.com.br  
www.bioessencia.com.br @bio\_essencia

## CERTIFICADO DE ANÁLISE

Óleo essencial de Olíbano (*Boswellia carterii*)

<b>LOTE</b>	220426
<b>DATA DE VALIDADE</b>	11/2024
<b>DATA DE FABRICAÇÃO</b>	11/2021
<b>ORIGEM</b>	ÁFRICA
<b>MÉTODO DE EXTRAÇÃO</b>	DESTILAÇÃO À VAPOR DA RESINA DA ÁRVORE DA ESPÉCIE
<b>RESULTADO</b>	APROVADO

<b>TESTE</b>	<b>ESPECIFICAÇÕES</b>	<b>RESULTADOS</b>
<b>ASPECTO</b>	LÍQUIDO	OK
<b>COR</b>	AMARELO PÁLIDO	OK
<b>ODOR</b>	CARACTERÍSTICO	OK
<b>DENSIDADE (20°C)</b>	0.855 - 0.900	0.867
<b>ÍNDICE DE REFRAÇÃO (20°C)</b>	1.469 - 1.483	1.476

Armazenar em local seco, longe de umidade e do calor, protegido da luz, em recipiente original bem vedado.

Não contem OGM, nem foi utilizado para teste em animais.

Produto 100% puro, isento de solvente e diluente.

Segundo RDC 481/99, não suscetível à contaminação microbiológica.

Responsável Técnica: Gorete Vieira de Souza - CRQ 044100922



Produto certificado pelo IBD.

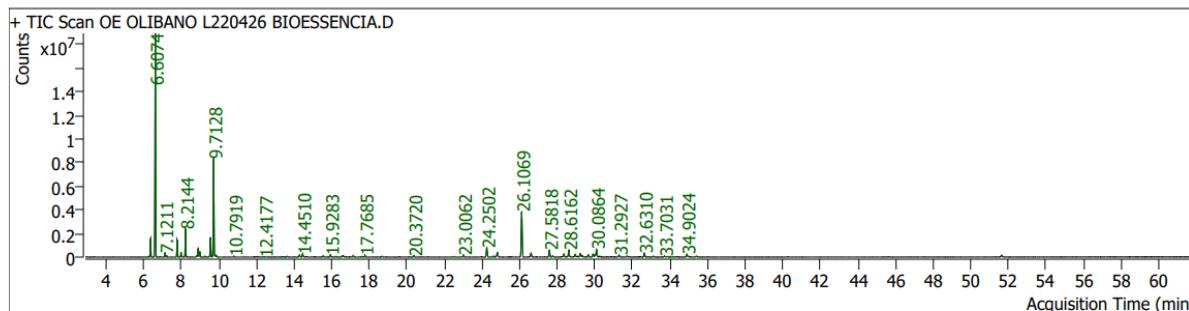


FLORANANDA IND. E COM. DE COSMÉTICOS E PRODUTOS NATURAIS LTDA ME  
 Rua Elias Bichara Tabbal, 736. Jd. América - Jaú, SP  
 CEP:17210-680 | Indústria Brasileira  
 +55 (14) 34160822 SAC: sac@bioessencia.com.br  
 www.bioessencia.com.br @bio\_essencia

Este documento apresenta uma cópia idêntica da cromatografia disponibilizada pelo fornecedor.

## CROMATOGRAFIA

Óleo essencial de Olíbano (*Boswellia carterii*)  
 Lote:220426



Pk #	RT Min	Compound Name	CAS#	Peak Area	Component RI	Library RI	Match Factor	% of Total
4	6.2540	5,5-Dimethyl-1-vinylbicyclo[2.1.1]hexane	16626-39-4	139362.4	923		93.87	0.10
5	6.3577	THUJENE<ALPHA-> 6.3295	2867-05-2	3411398.0	927	926	98.09	2.43
6	6.6074	PINENE<ALPHA-> 6.6002	80-56-8	47827857.9	935	935	98.87	34.07
8	7.1211	CAMPHENE 7.1141	79-92-5	827262.5	952		97.94	0.59
9	7.2177	6.44 Thuja-2,4(10)-diene	36262-09-6	266047.4	956		87.79	0.19
10	7.7690	PELLANDRENE<BETA-> 7.7689	555-10-2	3491192.4	974	974	98.48	2.49
11	7.9764	PINENE<BETA-> 7.9715	127-91-3	1018104.9	981	981	99.21	0.73
13	8.2144	MYRCENE 8.2143	123-35-3	5757922.3	989	989	99.59	4.10
15	8.8104	PINENE<BETA-> 7.9715	127-91-3	275661.7	1007	981	94.90	0.20
16	8.8882	PELLANDRENE<ALPHA-> 8.8496	99-83-2	1879302.6	1010		96.97	1.34
17	8.9754	CARENE<DELTA-3-> 8.9541	13466-78-9	1210341.3	1012	1011	97.78	0.86
18	9.2557	TERPINENE<ALPHA-> 8.5867	99-86-5	168328.1	1019	1042	95.28	0.12
20	9.5432	CYMENE<PARA-> 9.5457	99-87-6	4559736.3	1027	1027	99.51	3.25
21	9.7128	D-LIMONENE 9.7129	5989-27-5	23313967.7	1031	1031	99.10	16.61
22	9.7953	PELLANDRENE<BETA-> 7.7689	555-10-2	434747.4	1033		90.36	0.31
23	9.8589	EUCALYPTOL 9.8351	470-82-6	267822.6	1035		86.58	0.19
26	10.7919	TERPINENE<GAMMA-> 10.7991	99-85-4	226930.5	1059	1060	95.70	0.16
31	12.4177	LINALOOL 11.4768	78-70-6	164826.3	1102	1101	90.11	0.12
34	13.2659	THUJONE<ALPHA-> 12.7855	546-80-5	135878.1	1122	1111	82.81	0.10
36	13.6335	12.46 Campholenal<alpha->	4501-58-0	176579.6	1131		89.32	0.13
38	14.2767	12.99 Pinocarveol<trans->	547-61-5	620955.4	1146		88.72	0.44
39	14.4510	13.22 Verbenol<trans->	1820-09-3	872504.7	1150		95.46	0.62
44	15.5443	14.32 Mentha-1,5-dien-8-ol<para->	1686-20-0	268804.3	1175		81.25	0.19
45	15.9283	TERPINEN-4-OL 14.8799	562-74-3	563564.0	1185		92.05	0.40
46	16.2158	Benzenemethanol, .alpha.,.alpha.,4-trimethyl-	1197-01-9	193432.1	1191		88.38	0.14
47	16.5669	TERPINEOL<ALPHA-> 15.6762	98-55-5	396062.7	1200		95.95	0.28
48	16.6281	15.56 Myrtenal	564-94-3	232940.4	1201		74.95	0.17
51	17.1488	15.97 Verbenone	80-57-9	487284.1	1213		89.95	0.35
52	17.5988	16.44 Carveol<trans->	1197-07-5	160307.6	1223		89.87	0.11
53	17.7685	1-Methoxydecane	7289-52-3	423222.4	1227		94.68	0.30
56	18.6827	L-CARVONE 18.6709	6485-40-1	209699.6	1248	1248	93.76	0.15
59	20.3720	19.62 Bornyl acetate	76-49-3	414075.5	1287		93.87	0.29
62	22.4926	21.77 Elemene<delta->	20307-84-0	158502.3	1337		86.41	0.11
63	23.0062	23.49 Copaene<alpha->	3856-25-5	518681.5	1349		92.27	0.37
65	24.2502	23.49 Copaene<alpha->	3856-25-5	2751676.6	1378		95.16	1.96
66	24.5989	24.05 Bourbonene<beta->	5208-59-3	200645.5	1386		90.98	0.14
67	24.8110	24.15 Elemene<beta->	515-13-9	1528881.7	1391		93.76	1.09
70	26.1069	CARYOPHYLLENE<(E)-> 26.1165 (BETA-)	87-44-5	13733999.6	1422	1423	98.75	9.78
71	26.6040	25.99 Bergamotene<alpha-trans->	13474-59-4	1149461.1	1434		87.86	0.82
74	27.5818	HUMULENE<ALPHA-> 27.5628	6753-98-6	2104564.1	1458	1458	99.27	1.50
75	27.7703	Alloaromadendrene	25246-27-9	287090.5	1463		81.20	0.20
77	28.3546	MUUROLENE<GAMMA-> 28.3356	30021-74-0	938304.6	1477	1477	97.71	0.67
78	28.6162	28.15 Germacrene D	23986-74-5	1817134.8	1484		91.18	1.29



FLORANANDA IND. E COM. DE COSMÉTICOS E PRODUTOS NATURAIS LTDA ME  
 Rua Elias Bichara Tabbal, 736. Jd. América - Jaú, SP  
 CEP:17210-680 | Indústria Brasileira  
 +55 (14) 34160822 SAC: sac@bioessencia.com.br  
 www.bioessencia.com.br @bio\_essencia

*Este documento apresenta uma cópia idêntica da cromatografia disponibilizada pelo fornecedor.*

Pk #	RT Min	Compound Name	CAS#	Peak Area	Component RI	Library RI	Match Factor	% of Total
80	28.9507	SELINENE<BETA-> 28.9693	17066-67-0	633681.7	1492	1492	98.07	0.45
82	29.2264	SELINENE<ALPHA-> 29.2450	473-13-2	858700.7	1498	1499	92.76	0.61
83	29.3159	28.83 Muurolene<alpha->	31983-22-9	262295.6	1501		83.37	0.19
85	29.6434	29.04 Bisabolene<beta->	495-61-4	613018.2	1509		94.86	0.44
86	29.9026	CADINENE<GAMMA-> 29.8789	39029-41-9	860660.3	1516	1515	98.51	0.61
87	30.0063	29.41 Cubebol	23445-02-5	613387.5	1518		89.75	0.44
88	30.0864	CADINENE<DELTA-> 30.0983	483-76-1	2456086.2	1520	1521	96.62	1.75
94	31.2927	ELEMOL 31.2670	8024-27-9	691454.2	1551	1551	97.53	0.49
95	31.7216	31.24 Germacrene B	15423-57-1	253862.9	1562		93.16	0.18
99	32.6310	CARYOPHYLLENE OXIDE 32.6238	1139-30-6	1241988.2	1586	1586	98.46	0.88
100	33.1211	32.58 Viridiflorol	552-02-3	223332.9	1598		89.44	0.16
102	33.7031	32.99 Ledol	577-27-5	238124.5	1614		79.77	0.17
103	33.8468	EUDESMOL<10-EPI-GAMMA-> 34.1604	15051-81-7	208528.5	1618		87.71	0.15
104	34.1790	33.61 Junenol	472-07-1	147834.2	1627		83.86	0.11
107	34.9024	CADINOL<EPI-ALPHA-> 34.8692 (TAU-CADINOL)	5937-11-1	864860.4	1646	1645	98.09	0.62
109	35.4089	EUDESMOL<ALPHA-> 35.3924	473-16-5	247701.2	1660	1659	90.00	0.18