



FLORANANDA IND. E COM. DE COSMÉTICOS E PRODUTOS NATURAIS LTDA ME  
Rua Elias Bichara Tabbal, 736. Jd. América - Jaú, SP  
CEP:17210-680 | Indústria Brasileira  
+55 (14) 34160822 SAC: sac@bioessencia.com.br  
www.bioessencia.com.br @bio\_essencia

## CERTIFICADO DE ANÁLISE

Óleo Essencial de Manjerona (*Origanum majorana*)

<b>LOTE</b>	230922
<b>DATA DE VALIDADE</b>	07/2025
<b>DATA DE FABRICAÇÃO</b>	07/2023
<b>ORIGEM</b>	EGITO
<b>MÉTODO DE EXTRAÇÃO</b>	DESTILAÇÃO À VAPOR DAS FOLHAS
<b>RESULTADO</b>	APROVADO

TESTE	ESPECIFICAÇÕES	RESULTADOS
<b>ASPECTO</b>	LÍQUIDO	OK
<b>COR</b>	AMARELO PÁLIDO	OK
<b>ODOR</b>	CARACTERÍSTICO	OK
<b>DENSIDADE (20°C)</b>	0.880 - 0.910	0.890
<b>ÍNDICE DE REFRAÇÃO (20°C)</b>	1.4700 - 1.4780	1.473

Armazenar em local seco, longe de umidade e do calor, protegido da luz, em recipiente original bem vedado.

Não contem OGM, nem foi utilizado para teste em animais.

Produto 100% puro, isento de solvente e diluente.

Segundo RDC 481/99, não suscetível à contaminação microbológica.

Responsável Técnica: Gorete Vieira de Souza - CRQ 044100922

Produto certificado pelo IBD.



**CROMATOGRAFIA**

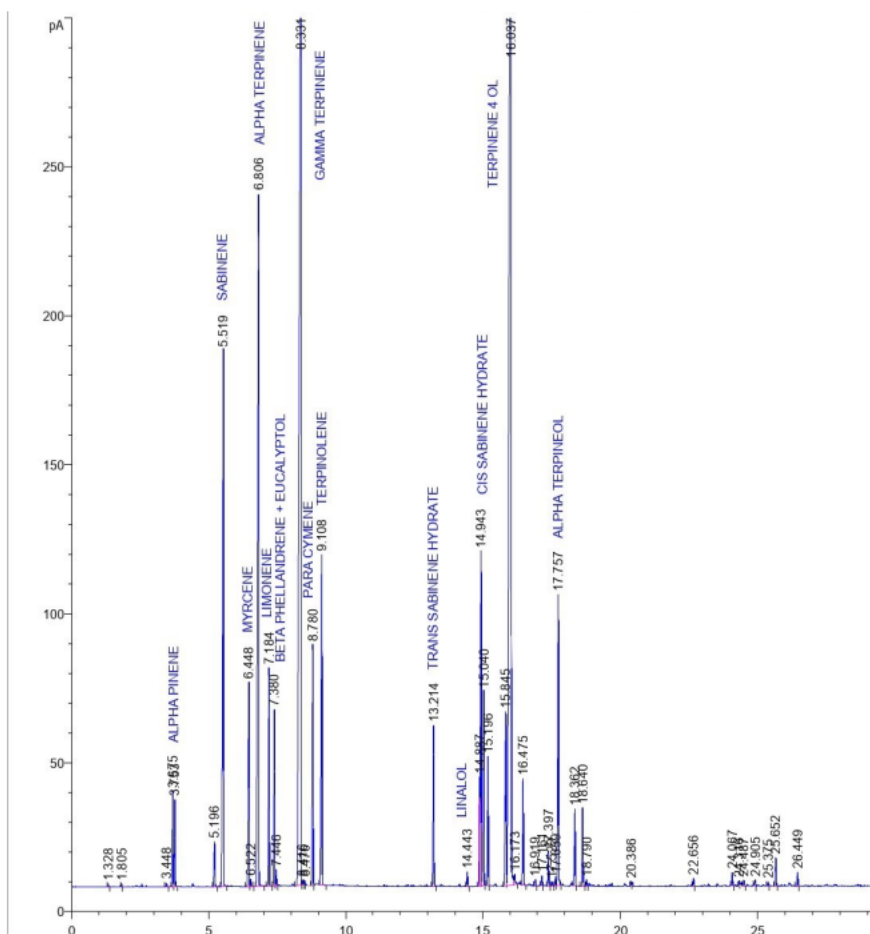


FLORANANDA IND. E COM. DE COSMÉTICOS E PRODUTOS NATURAIS LTDA ME  
 Rua Elias Bichara Tabbal, 736. Jd. América - Jaú, SP  
 CEP:17210-680 | Indústria Brasileira  
 +55 (14) 34160822 SAC: sac@bioessencia.com.br  
 www.bioessencia.com.br @bio\_essencia

Este documento apresenta uma cópia idêntica da cromatografia disponibilizada pelo fornecedor.

Óleo Essencial de Manjerona (*Origanum majorana*)  
 Lote: 230922

Nome do Componente	% (**)
Alpha pinene	0,79
Sabinene	5,96
Myrcene	2,17
Alpha terpinène	9,85
Limonene	2,14
Beta phellandrène	1,68
Gamma terpinène	16,77
Paracymène	2,36
Terpinolène	3,88
Trans-sabinene hydrate	1,54
Linalol	0,15
Cis-sabinene hydrate	3,57
Terpinène-4-ol	31,18
Alpha terpineol	3,09





FLORANANDA IND. E COM. DE COSMÉTICOS E PRODUTOS NATURAIS LTDA ME  
Rua Elias Bichara Tabbal, 736. Jd. América - Jaú, SP  
CEP:17210-680 | Indústria Brasileira  
+55 (14) 34160822 SAC: sac@bioessencia.com.br  
www.bioessencia.com.br @bio\_essencia

*Este documento apresenta uma cópia idêntica da cromatografia disponibilizada pelo fornecedor.*

