



FLORANANDA IND. E COM. DE COSMÉTICOS E PRODUTOS NATURAIS LTDA ME
Rua Elias Bichara Tabbal, 736. Jd. América - Jaú, SP
CEP:17210-680 | Indústria Brasileira
+55 (14) 34160822 SAC: sac@bioessencia.com.br
www.bioessencia.com.br @bio_essencia

CERTIFICADO DE ANÁLISE

Óleo Essencial de Manjeriço (*Ocimum basilicum*)

LOTE	230709
DATA DE VALIDADE	01/2025
DATA DE FABRICAÇÃO	01/2022
ORIGEM	ÍNDIA
MÉTODO DE EXTRAÇÃO	DESTILAÇÃO À VAPOR DA FLORAÇÃO SUPERIOR DA ESPÉCIE
RESULTADO	APROVADO

TESTE	ESPECIFICAÇÕES	RESULTADOS
ASPECTO	LÍQUIDO	OK
COR	INCOLOR A AMARELO PÁLIDO	OK
ODOR	CARACTERÍSTICO	OK
DENSIDADE (20°C)	0.9100 - 0.9500	0.938
ÍNDICE DE REFRAÇÃO (20°C)	1.4910 - 1.5250	1.504
ROTAÇÃO ÓPTICA	-5,0° A -10,0°	-6,78°

Armazenar em local seco, longe de umidade e do calor, protegido da luz, em recipiente original bem vedado.

Não contem OGM, nem foi utilizado para teste em animais.

Produto 100% puro, isento de solvente e diluente.

Segundo RDC 481/99, não suscetível à contaminação microbológica.

Responsável Técnica: Gorete Vieira de Souza - CRQ 044100922



Produto certificado pelo IBD.



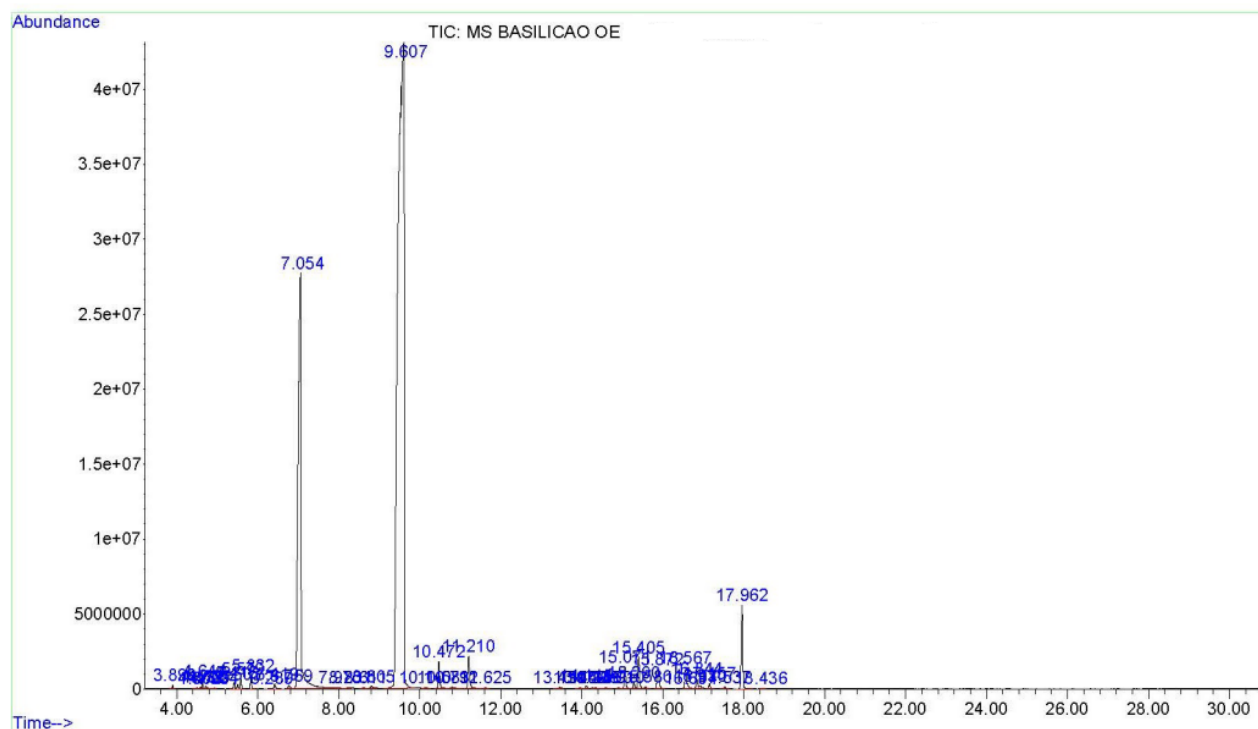
FLORANANDA IND. E COM. DE COSMÉTICOS E PRODUTOS NATURAIS LTDA ME
 Rua Elias Bichara Tabbal, 736. Jd. América - Jaú, SP
 CEP:17210-680 | Indústria Brasileira
 +55 (14) 34160822 SAC: sac@bioessencia.com.br
 www.bioessencia.com.br @bio_essencia

Este documento apresenta uma cópia idêntica da cromatografia disponibilizada pelo fornecedor.

CROMATOGRAFIA

Óleo Essencial de Manjeriçao (*Ocimum basilicum*)

Lote: 230709



Pk#	RT	Compound	CAS#	Area%
1	3.899	ALPHA-PINENE	80-56-8	0,06%
4	4.641	METHYL HEPTENONE	110-93-0	0,15%
8	5.416	O-CYMENE	527-84-4	0,13%
9	5.503	D-LIMONENE	5989-27-5	0,09%
10	5.579	1,8-CINEOLE	470-82-6	0,24%
11	5.832	(Z)-BETA-OCIMENE	3338-55-4	0,26%
13	6.419	CIS-LINALOOL OXIDE (FURANOID)	5989-33-3	0,13%
15	7.054	LINALOOL	78-70-6	20,70%
19	8.805	DL-MENTHOL	15356-70-4	0,08%
20	9.607	ESTRAGOLE	140-67-0	69,57%
22	10.472	NERAL	106-26-3	0,67%
24	10.792	NEROL	106-25-5	0,08%
25	11.275	CITRAL	5392-40-5	0,99%
27	13.459	EUGENOL	97-53-0	0,04%
28	13.959	COPAENE	3856-25-5	0,04%
32	14.590	METHYL EUGENOL	93-15-2	0,05%
34	15.071	BETA-CARYOPHYLLENE	87-44-5	0,63%
35	15.290	5-METHYL-2,4-DIISOPROPYLPHENOL	40625-96-5	0,17%
36	15.405	TRANS-ALPHA-BERGAMOTENE	13474-59-4	0,88%
38	15.872	(E)-BETA-FARNESENE	18794-84-8	0,80%
39	16.567	GERMACRENE D	23986-74-5	0,66%
41	16.844	5-METHYL-2,4-DIISOPROPYLPHENOL	40625-96-5	0,31%
43	17.157	BETA-BISABOLENE	495-61-4	0,15%
45	17.962	(E)-ALPHA-BISABOLENE	25532-79-0	2,22%