



FLORANANDA IND. E COM. DE COSMÉTICOS E PRODUTOS NATURAIS LTDA ME  
Rua Elias Bichara Tabbal, 736. Jd. América - Jaú, SP  
CEP:17210-680 | Indústria Brasileira  
+55 (14) 34160822 SAC: sac@bioessencia.com.br  
www.bioessencia.com.br @bio\_essencia

## CERTIFICADO DE ANÁLISE

Óleo Essencial de Manjeriço (*Ocimum basilicum*)

<b>LOTE</b>	230542
<b>DATA DE VALIDADE</b>	01/2025
<b>DATA DE FABRICAÇÃO</b>	01/2022
<b>ORIGEM</b>	ÍNDIA
<b>MÉTODO DE EXTRAÇÃO</b>	DESTILAÇÃO À VAPOR DA FLORAÇÃO SUPERIOR DA ESPÉCIE
<b>RESULTADO</b>	APROVADO

TESTE	ESPECIFICAÇÕES	RESULTADOS
<b>ASPECTO</b>	LÍQUIDO	OK
<b>COR</b>	INCOLOR A AMARELO PÁLIDO	OK
<b>ODOR</b>	CARACTERÍSTICO	OK
<b>DENSIDADE (20°C)</b>	0.9100 - 0.9500	0.935
<b>ÍNDICE DE REFRAÇÃO (20°C)</b>	1.4910 - 1.5250	1.506
<b>ROTAÇÃO ÓPTICA</b>	-5,0° A -10,0°	-6,43°

Armazenar em local seco, longe de umidade e do calor, protegido da luz, em recipiente original bem vedado.

Não contem OGM, nem foi utilizado para teste em animais.

Produto 100% puro, isento de solvente e diluente.

Segundo RDC 481/99, não suscetível à contaminação microbológica.

Responsável Técnica: Gorete Vieira de Souza - CRQ 044100922



Produto certificado pelo IBD.



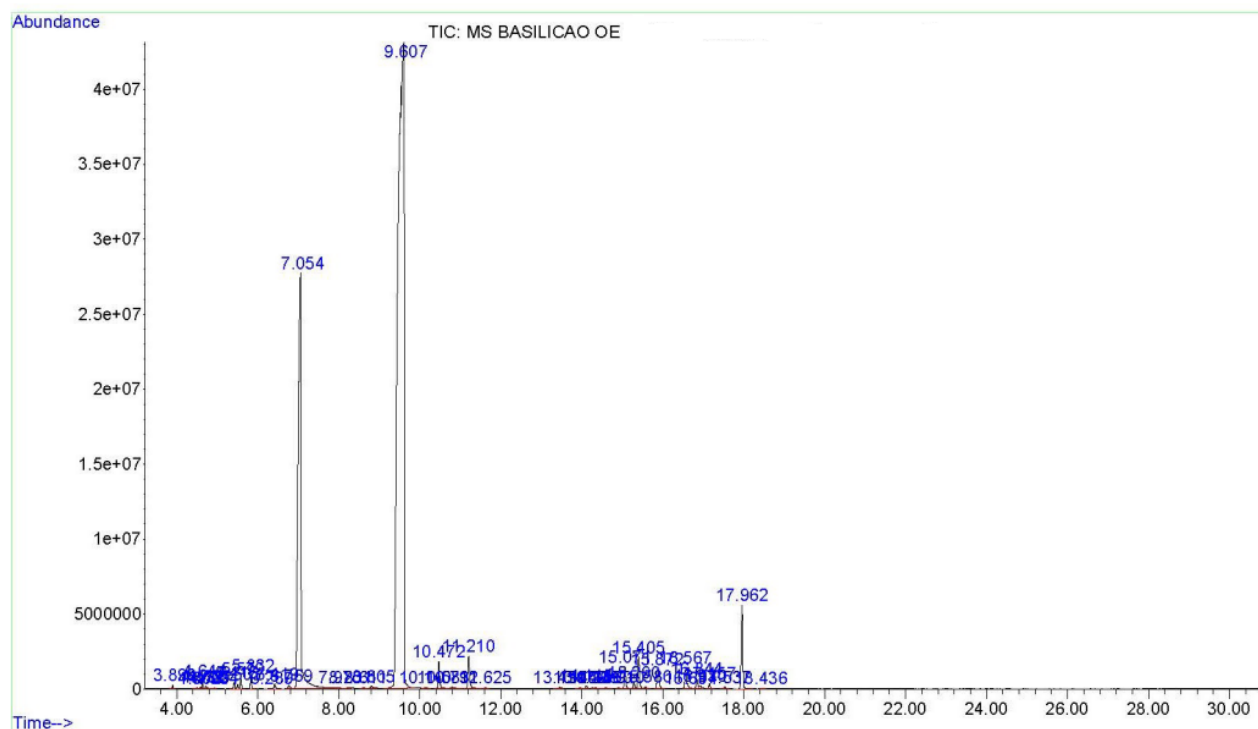
FLORANANDA IND. E COM. DE COSMÉTICOS E PRODUTOS NATURAIS LTDA ME  
 Rua Elias Bichara Tabbal, 736. Jd. América - Jaú, SP  
 CEP:17210-680 | Indústria Brasileira  
 +55 (14) 34160822 SAC: sac@bioessencia.com.br  
 www.bioessencia.com.br @bio\_essencia

Este documento apresenta uma cópia idêntica da cromatografia disponibilizada pelo fornecedor.

## CROMATOGRAFIA

Óleo Essencial de Manjeriçao (*Ocimum basilicum*)

Lote: 230542



Pk#	RT	Compound	CAS#	Area%
1	3.899	ALPHA-PINENE	80-56-8	0,06%
4	4.641	METHYL HEPTENONE	110-93-0	0,15%
8	5.416	O-CYMENE	527-84-4	0,13%
9	5.503	D-LIMONENE	5989-27-5	0,09%
10	5.579	1,8-CINEOLE	470-82-6	0,24%
11	5.832	(Z)-BETA-OCIMENE	3338-55-4	0,26%
13	6.419	CIS-LINALOOL OXIDE (FURANOID)	5989-33-3	0,13%
15	7.054	LINALOOL	78-70-6	20,70%
19	8.805	DL-MENTHOL	15356-70-4	0,08%
20	9.607	ESTRAGOLE	140-67-0	69,57%
22	10.472	NERAL	106-26-3	0,67%
24	10.792	NEROL	106-25-5	0,08%
25	11.275	CITRAL	5392-40-5	0,99%
27	13.459	EUGENOL	97-53-0	0,04%
28	13.959	COPAENE	3856-25-5	0,04%
32	14.590	METHYL EUGENOL	93-15-2	0,05%
34	15.071	BETA-CARYOPHYLLENE	87-44-5	0,63%
35	15.290	5-METHYL-2,4-DIISOPROPYLPHENOL	40625-96-5	0,17%
36	15.405	TRANS-ALPHA-BERGAMOTENE	13474-59-4	0,88%
38	15.872	(E)-BETA-FARNESENE	18794-84-8	0,80%
39	16.567	GERMACRENE D	23986-74-5	0,66%
41	16.844	5-METHYL-2,4-DIISOPROPYLPHENOL	40625-96-5	0,31%
43	17.157	BETA-BISABOLENE	495-61-4	0,15%
45	17.962	(E)-ALPHA-BISABOLENE	25532-79-0	2,22%