



FLORANANDA IND. E COM. DE COSMÉTICOS E PRODUTOS NATURAIS LTDA ME  
Rua Elias Bichara Tabbal, 736. Jd. América - Jaú, SP  
CEP:17210-680 | Indústria Brasileira  
+55 (14) 34160822 SAC: sac@bioessencia.com.br  
www.bioessencia.com.br @bio\_essencia

## CERTIFICADO DE ANÁLISE

Óleo Essencial de Litsea Cubeba (*Litsea cubeba*)

<b>LOTE</b>	230313
<b>DATA DE VALIDADE</b>	11/2024
<b>DATA DE FABRICAÇÃO</b>	08/2022
<b>ORIGEM</b>	CHINA
<b>MÉTODO DE EXTRAÇÃO</b>	DESTILAÇÃO À VAPOR DO FRUTO
<b>RESULTADO</b>	APROVADO

TESTE	ESPECIFICAÇÕES	RESULTADOS
<b>ASPECTO</b>	LÍQUIDO	OK
<b>COR</b>	AMARELO A AMARELO PÁLIDO	OK
<b>ODOR</b>	CARACTERÍSTICO	OK
<b>DENSIDADE (20°C)</b>	0.8810 - 0.8890	0.886
<b>ÍNDICE DE REFRAÇÃO (20°C)</b>	1.4800 - 1.4880	1.482

Armazenar em local seco, longe de umidade e do calor, protegido da luz, em recipiente original bem vedado.

Não contem OGM, nem foi utilizado para teste em animais.

Produto 100% puro, isento de solvente e diluente.

Segundo RDC 481/99, não suscetível à contaminação microbológica.

Responsável Técnica: Gorete Vieira de Souza - CRQ 044100922



Produto certificado pelo IBD.



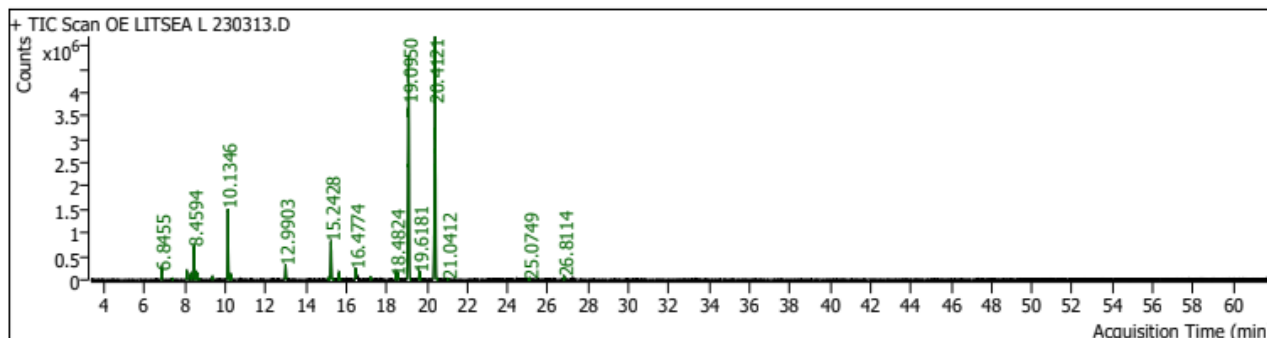
FLORANANDA IND. E COM. DE COSMÉTICOS E PRODUTOS NATURAIS LTDA ME  
 Rua Elias Bichara Tabbal, 736. Jd. América - Jaú, SP  
 CEP:17210-680 | Indústria Brasileira  
 +55 (14) 34160822 SAC: sac@bioessencia.com.br  
 www.bioessencia.com.br @bio\_essencia

Este documento apresenta uma cópia idêntica da cromatografia disponibilizada pelo fornecedor.

## CROMATOGRAFIA

Óleo Essencial de Litsea Cubeba (*Litsea cubeba*)

Lote: 230313



Pk #	RT Min	Compound Name	CAS#	Peak Area	Component RI	Library RI	Match Factor	% of Total	
2	6.8455	PINENE<ALPHA->	6.6002	80-56-8	489142.4	943	935	98.81	0.95
3	7.3850	CAMPHENE	7.1141	79-92-5	69138.9	961	952	92.38	0.13
4	8.0942	PHELLANDRENE<BETA->	7.7689	555-10-2	485881.0	985	974	97.63	0.95
5	8.2968	PINENE<BETA->	7.9715	127-91-3	304181.4	992	981	97.77	0.59
6	8.4594	HEPTEN-2-ONE<6-METHYL-5->	8.0797	110-93-0	1695316.5	998		96.75	3.30
7	8.5914	MYRCENE	8.2143	123-35-3	345829.5	1002		94.46	0.67
8	8.6974	7.45 Cineole<dehydro-1,8->		66113-06-2	51444.2	1005		79.19	0.10
11	9.3618	CARENE<DELTA-3->	8.9541	13466-78-9	160883.1	1022	1011	95.18	0.31
15	10.1346	D-LIMONENE	9.7129	5989-27-5	4067003.2	1042	1031	99.67	7.91
16	10.2807	EUCALYPTOL	9.8351	470-82-6	334970.6	1046		95.15	0.65
23	12.9903	LINALOOL	11.4768	78-70-6	902278.5	1115	1101	95.94	1.76
26	15.1461	13.43 Isopulegol		121468-66-4	81989.7	1166		89.40	0.16
27	15.2428	CITRONELLAL	13.7947	106-23-0	2517771.6	1168	1178	95.38	4.90
28	15.6433	14.06 Isocitral<Z->		72203-97-5	427573.6	1178		91.87	0.83
30	16.4774	14.82 Isocitral<E->		55722-59-3	690269.9	1197		87.63	1.34
32	17.2125	TERPINEOL<ALPHA->	15.6762	98-55-5	144611.5	1214		94.30	0.28
35	18.4824	NEROL	17.7355	106-25-2	278607.7	1244		91.08	0.54
36	18.5720	CITRONELLOL	17.8369	106-22-9	267194.1	1246		89.66	0.52
37	19.0950	CITRAL<Z->	17.4740 (NERAL)	106-26-3	16647872.7	1258		95.18	32.39
38	19.6181	17.95 Geraniol		106-24-1	528965.5	1270		94.07	1.03
40	20.3980	CITRAL<E->	18.7487 (GERANIAL)	141-27-5	8441938.5	1288		95.26	16.43
41	20.4121	18.62 Geraniol		141-27-5	10929628.5	1288		93.41	21.27
42	21.0412	7-Oxabicyclo[4.1.0]heptane, 1-methyl-4-(1-methylethenyl)-		1195-92-2	64321.7	1303		80.69	0.13
49	25.0749	GERANYL ACETATE	24.2999	105-87-3	54636.8	1397		84.25	0.11
52	26.8114	CARYOPHYLLENE<(E->	26.1165 (BETA-)	87-44-5	232653.9	1439	1423	95.49	0.45