



FLORANANDA IND. E COM. DE COSMÉTICOS E PRODUTOS NATURAIS LTDA ME  
Rua Elias Bichara Tabbal, 736. Jd. América - Jaú, SP  
CEP: 17210-680 | Indústria Brasileira  
+55 (14) 34160822 SAC: sac@bioessencia.com.br  
www.bioessencia.com.br @bio\_essencia

## CERTIFICADO DE ANÁLISE

Óleo Essencial de Lavandim (*Lavandula hybrida*)

<b>LOTE</b>	260309
<b>DATA DE VALIDADE</b>	09/2028
<b>DATA DE FABRICAÇÃO</b>	09/2025
<b>ORIGEM</b>	ESPANHA
<b>MÉTODO DE EXTRAÇÃO</b>	EXTRAÍDO POR DESTILAÇÃO À VAPOR DA HASTE DA LAVANDA FLORESCENTE
<b>RESULTADO</b>	APROVADO

TESTE	ESPECIFICAÇÕES	RESULTADOS
<b>ASPECTO</b>	LÍQUIDO	OK
<b>COR</b>	INCOLOR A AMARELO PÁLIDO	OK
<b>ODOR</b>	CARACTERÍSTICO	OK
<b>DENSIDADE (20°C)</b>	0.888 – 0.896	0.892
<b>ÍNDICE DE REFRAÇÃO (20°C)</b>	1.4580 – 1.4620	1.458

Armazenar em local seco, longe de umidade e do calor, protegido da luz, em recipiente original bem vedado.

Não contem OGM, nem foi utilizado para teste em animais.

Produto 100% puro, isento de solvente e diluente.

Segundo RDC 481/99, não suscetível à contaminação microbiológica.

Responsável Técnica: Gorete Vieira de Souza - CRQ 044100922

Produto certificado pelo IBD.



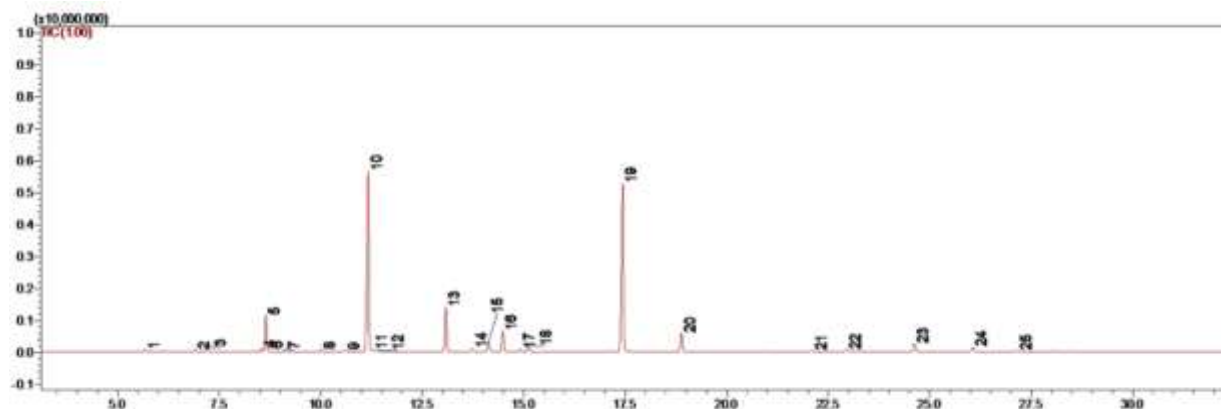


FLORANANDA IND. E COM. DE COSMÉTICOS E PRODUTOS NATURAIS LTDA ME  
 Rua Elias Bichara Tabbal, 736. Jd. América - Jaú, SP  
 CEP: 17210-680 | Indústria Brasileira  
 +55 (14) 34160822 SAC: sac@bioessencia.com.br  
 www.bioessencia.com.br @bio\_essencia

Este documento apresenta uma cópia idêntica da cromatografia disponibilizada pelo fornecedor.

## CROMATOGRAFIA

Óleo Essencial de Lavandim (*Lavandula hybrida*)  
 Lote: 260309



#	Ret.	Kovats	Area (%)	Compound	CAS#
1	5.68	937	0.28	$\alpha$ -pinene	80-56-8
2	6.91	981	0.35	1-octen-3-ol + $\beta$ -pinene	3391-86-4 + 127-91-3
3	7.18	989	0.61	myrcene	123-35-3
4	8.54	1032	0.57	limonene	138-86-3
5	8.65	1035	5.33	1,8-cineole	470-82-6
6	8.72	1037	0.35	(Z)- $\beta$ -ocimene	3338-55-4
7	9.10	1048	0.33	(E)- $\beta$ -ocimene	13877-91-3
8	10.01	1072	0.44	cis-linalool oxide (furanoid)	1365-19-1
9	10.61	1087	0.44	terpinolene + trans-linalool oxide	586-62-9 + 1365-19-1
10	11.17	1099	33.47	linalool	78-70-6
11	11.28	1102	0.51	unidentified	—
12	11.39	1105	0.27	1-octen-3-yl acetate	2442-10-6
13	13.08	1149	8.24	camphor	76-22-2
14	13.74	1165	0.65	lavandulol	5402-56-6
15	14.13	1173	1.79	borneol	507-70-0
16	14.48	1181	3.87	4-terpineol	562-74-3
17	14.92	1190	0.49	hexyl butanoate	2639-63-6
18	15.11	1194	1.11	$\alpha$ -terpineol	98-55-5
19	17.44	1250	33.76	linalyl acetate	115-95-7
20	18.88	1282	3.50	lavandulyl acetate	87902-92-9
21	22.11	1357	0.24	neryl acetate	141-12-8
22	22.95	1376	0.46	geranyl acetate	105-87-3
23	24.62	1415	1.60	$\beta$ -caryophyllene	87-44-5
24	26.06	1451	1.08	(E)- $\beta$ -farnesene	52854-74-5
25	27.16	1477	0.26	germacrene D	23986-74-5