



FLORANANDA IND. E COM. DE COSMÉTICOS E PRODUTOS NATURAIS LTDA ME  
Rua Elias Bichara Tabbal, 736. Jd. América - Jaú, SP  
CEP:17210-680 | Indústria Brasileira  
+55 (14) 34160822 SAC: sac@bioessencia.com.br  
www.bioessencia.com.br @bio\_essencia

## CERTIFICADO DE ANÁLISE

Óleo Essencial de Lavandim (*Lavandula hybrida*)

<b>LOTE</b>	231033
<b>DATA DE VALIDADE</b>	08/2025
<b>DATA DE FABRICAÇÃO</b>	08/2022
<b>ORIGEM</b>	FRANÇA
<b>MÉTODO DE EXTRAÇÃO</b>	EXTRAÍDO POR DESTILAÇÃO À VAPOR DA HASTE DA LAVANDA FLORESCENTE
<b>RESULTADO</b>	APROVADO

TESTE	ESPECIFICAÇÕES	RESULTADOS
<b>ASPECTO</b>	LÍQUIDO	OK
<b>COR</b>	INCOLOR A AMARELO PÁLIDO	OK
<b>ODOR</b>	CARACTERÍSTICO	OK
<b>DENSIDADE (20°C)</b>	0.885 - 0.900	0.895
<b>ÍNDICE DE REFRAÇÃO (20°C)</b>	1.4580 - 1.4620	1.459
<b>ROTAÇÃO ÓPTICA</b>	-7,0° A -2,0°	-3,84°

Armazenar em local seco, longe de umidade e do calor, protegido da luz, em recipiente original bem vedado.

Não contem OGM, nem foi utilizado para teste em animais.

Produto 100% puro, isento de solvente e diluente.

Segundo RDC 481/99, não suscetível à contaminação microbiológica.

Responsável Técnica: Gorete Vieira de Souza - CRQ 044100922



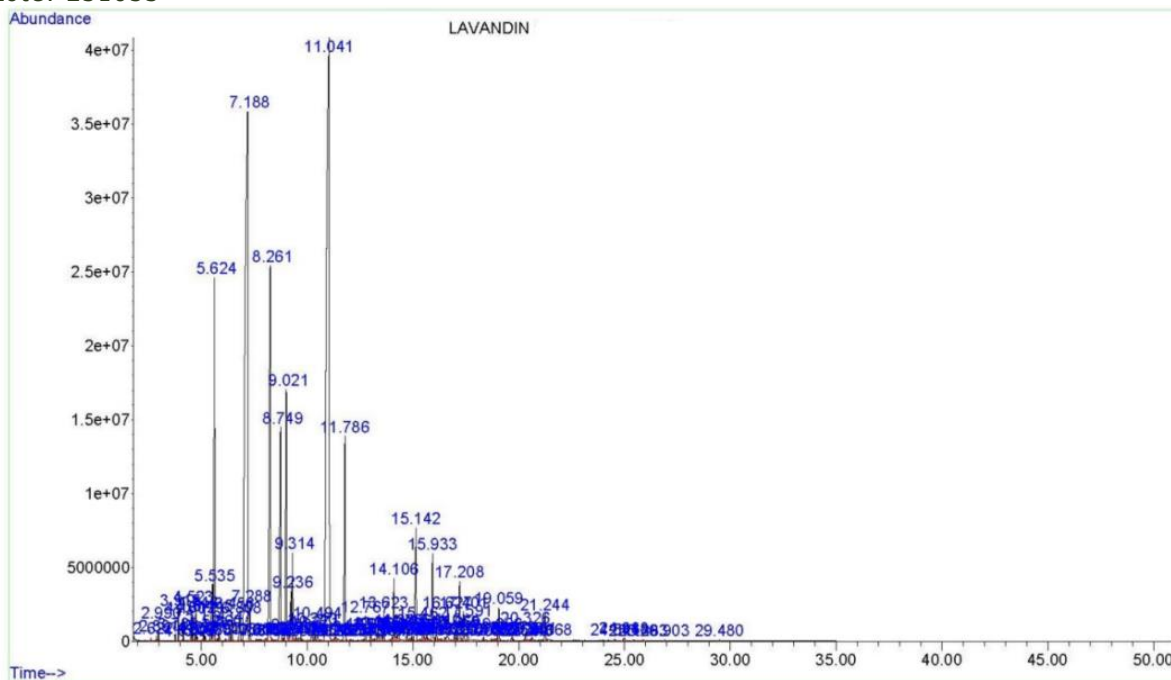
Produto certificado pelo IBD.



FLORANANDA IND. E COM. DE COSMÉTICOS E PRODUTOS NATURAIS LTDA ME  
 Rua Elias Bichara Tabbal, 736. Jd. América - Jaú, SP  
 CEP:17210-680 | Indústria Brasileira  
 +55 (14) 34160822 SAC: sac@bioessencia.com.br  
 www.bioessencia.com.br @bio\_essencia

Este documento apresenta uma cópia idêntica da cromatografia disponibilizada pelo fornecedor.  
**CROMATOGRAFIA**

Óleo Essencial de Lavandim (*Lavandula hybrida*)  
 Lote: 231033



Pk#	RT	Compound	CAS#	Area%
3	2.900	1-HEXANOL	111-27-3	0,15%
5	3.915	D-(+)-ALPHA-PINENE	7785-70-8	0,28%
7	4.160	CAMPHENE	79-92-5	0,23%
8	4.523	1-OCTEN-3-OL	3391-86-4	0,36%
9	4.612	BETA-PINENE	127-91-3	0,25%
10	4.657	3-OCTANONE	106-68-3	0,03%
11	4.746	MYRCENE	123-35-3	0,28%
14	5.114	HEXYL ACETATE	142-92-7	0,17%
15	5.181	3-CARENE	13466-78-9	0,06%
16	5.383	ORTO-CYMENE	527-84-4	0,02%
17	5.445	PARA-CYMENE	99-87-6	0,29%
18	5.535	D-LIMONENE	5989-27-5	0,68%
19	5.624	1,8-CINEOLE	470-82-6	4,92%
21	5.860	(Z)-BETA-OCIMENE	3338-55-4	0,11%
22	6.140	GAMMA-TERPINENE	99-85-4	0,03%
23	6.347	SABINENE HYDRATE	546-79-2	0,27%
24	6.456	(Z)-LINALOOL OXIDE (FURANOID)	5989-33-3	0,39%
25	6.808	(E)-LINALOOL OXIDE (FURANOID)	34995-77-2	0,44%
26	7.188	LINALOOL	78-70-6	24,94%
27	7.288	1-OCTEN-3-YL-ACETATE	02442-10-6	0,37%
30	7.819	N-BUTYL TIGLATE	7785-66-2	0,03%
33	8.261	D-CAMPHOR	464-49-3	8,54%
35	8.498	ISOBORNEOL	124-76-5	0,03%
36	8.749	BORNEOL	507-70-0	4,70%



FLORANANDA IND. E COM. DE COSMÉTICOS E PRODUTOS NATURAIS LTDA ME  
 Rua Elias Bichara Tabbal, 736. Jd. América - Jaú, SP  
 CEP:17210-680 | Indústria Brasileira  
 +55 (14) 34160822 SAC: sac@bioessencia.com.br  
 www.bioessencia.com.br @bio\_essencia

*Este documento apresenta uma cópia idêntica da cromatografia disponibilizada pelo fornecedor.*

38	9.021	TERPINEN-4-OL	562-74-3	4,53%
39	9.158	PARA-CYMEN-8-OL	1197-01-9	0,12%
40	9.236	HEXYL BUTYRATE	2639-63-6	0,63%
41	9.314	ALPHA-TERPINEOL	98-55-5	1,29%
43	9.591	ISOBORNEOL	124-76-5	0,07%
44	9.708	OCTYL ACETATE	112-14-1	0,05%
47	10.240	NEROL	106-25-2	0,24%
48	10.371	HEXYL-2-METHYL BUTYRATE	10032-15-2	0,13%
49	10.494	HEXYL ISOVALERATE	10032-13-0	0,30%
51	11.041	LINALYL ACETATE	115-95-7	29,80%
56	11.786	LAVANDULYL ACETATE	25905-14-0	3,17%
61	12.767	HEXYL TIGLATE	16930-96-4	0,32%
68	13.623	NERYL ACETATE	141-12-8	0,39%
71	14.106	GERANYL ACETATE	105-87-3	0,85%
73	14.258	BETA-BOURBONENE	5208-59-3	0,12%
74	14.325	7-EPI-SESQUITHUJENE	159407-35-9	0,16%
75	14.706	7-EPI-SESQUITHUJENE	159407-35-9	0,15%
79	15.142	CARYOPHYLLENE	87-44-5	2,19%
81	15.462	TRANS-ALPHA-BERGAMOTENE	13474-59-4	0,27%
82	15.508	COUMARIN	91-64-5	0,09%
84	15.709	BETA-BISABOLENE	495-61-4	0,04%
85	15.933	(E)-BETA-FARNESENE	18794-84-8	1,29%
87	16.110	LAVANDULYL BUTYRATE	59550-35-5	0,16%
91	16.627	GERMACRENE D	23986-74-5	0,47%
94	17.208	LAVANDULYL ISOVALERATE	51117-21-6	1,01%
96	17.401	GAMMA-CADINENE	39029-41-9	0,43%
97	17.591	BETA-SESQUIPELLANDRENE	20307-83-9	0,29%
103	19.006	CARYOPHYLLENE OXIDE	1139-30-6	0,09%
104	19.059	CARYOPHYLLENE OXIDE	1139-30-6	0,50%
108	20.326	TAU-CADINOL	05937-11-1	0,19%
112	21.244	ALPHA-BISABOLOL	515-69-5	0,39%