



FLORANANDA IND. E COM. DE COSMÉTICOS E PRODUTOS NATURAIS LTDA ME
Rua Elias Bichara Tabbal, 736. Jd. América - Jaú, SP
CEP: 17210-680 | Indústria Brasileira
+55 (14) 34160822 SAC: sac@bioessencia.com.br
www.bioessencia.com.br @bio_essencia

CERTIFICADO DE ANÁLISE

Óleo Essencial de Lavandim (*Lavandula hybrida*)

LOTE	230318
DATA DE VALIDADE	08/2025
DATA DE FABRICAÇÃO	06/2022
ORIGEM	FRANÇA
MÉTODO DE EXTRAÇÃO	EXTRAÍDO POR DESTILAÇÃO À VAPOR DA HASTE DA LAVANDA FLORESCENTE
RESULTADO	APROVADO

TESTE	ESPECIFICAÇÕES	RESULTADOS
ASPECTO	LÍQUIDO	OK
COR	INCOLOR A AMARELO PÁLIDO	OK
ODOR	CARACTERÍSTICO	OK
DENSIDADE (20°C)	0.885 – 0.900	0.896
ÍNDICE DE REFRAÇÃO (20°C)	1.4580 – 1.4620	1.461
ROTAÇÃO ÓPTICA	-7,0° A -2,0°	-3,88°

Armazenar em local seco, longe de umidade e do calor, protegido da luz, em recipiente original bem vedado.

Não contem OGM, nem foi utilizado para teste em animais.

Produto 100% puro, isento de solvente e diluente.

Segundo RDC 481/99, não suscetível à contaminação microbiológica.

Responsável Técnica: Gorete Vieira de Souza - CRQ 044100922



Produto certificado pelo IBD.



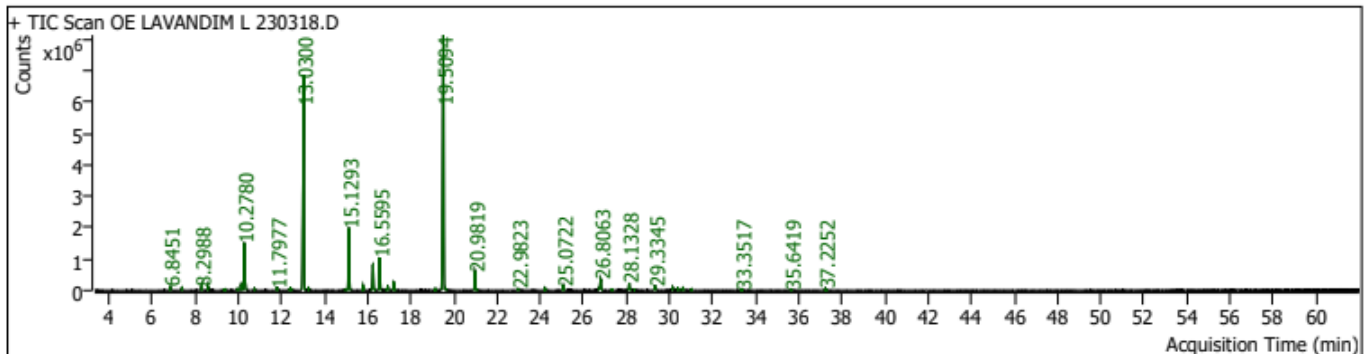
FLORANANDA IND. E COM. DE COSMÉTICOS E PRODUTOS NATURAIS LTDA ME
 Rua Elias Bichara Tabbal, 736. Jd. América - Jaú, SP
 CEP: 17210-680 | Indústria Brasileira
 +55 (14) 34160822 SAC: sac@bioessencia.com.br
 www.bioessencia.com.br @bio_essencia

Este documento apresenta uma cópia idêntica da cromatografia disponibilizada pelo fornecedor.

CROMATOGRAFIA

Óleo Essencial de Lavandim (*Lavandula hybrida*)

Lote: 230318



Pk #	RT Min	Compound Name	CAS#	Peak Area	Component RI	Library RI	Match Factor	% of Total
6	6.8451	PINENE<ALPHA-> 6.6002	80-56-8	293640.7	943	935	97.44	0.36
7	7.3823	CAMPHENE 7.1141	79-92-5	212694.0	961	952	97.16	0.26
9	8.2988	Linalool propanoate	144-39-8	352225.0	992		88.96	0.43
11	8.5933	MYRCENE 8.2143	123-35-3	239779.4	1002		93.74	0.29
14	9.4062	HEXYL (C-06) ACETATE 8.9448	142-92-7	130582.8	1023	1011	89.91	0.16
17	9.9599	CYMENE<PARA-> 9.5457	99-87-6	183813.7	1038	1027	96.76	0.22
18	10.1343	D-LIMONENE 9.7129	5989-27-5	512197.8	1042	1031	98.62	0.62
19	10.2780	EUCALYPTOL 9.8351	470-82-6	4683069.4	1046	1034	98.74	5.69
21	10.7445	CARENE<DELTA-3-> 8.9541	13466-78-9	149799.3	1058		88.62	0.18
23	11.7977	LINALOOL OXIDE<CIS-> (FURANOID) 11.2545	5989-33-3	314162.3	1086	1072	91.47	0.38
24	12.3914	TERPINOLENE 11.1336	586-62-9	155326.2	1101	1113	95.33	0.19
25	12.4480	LINALOOL OXIDE<CIS-> (FURANOID) 11.2545	5989-33-3	138557.6	1103		86.62	0.17
27	13.0300	LINALOOL 11.4768	78-70-6	23614357.9	1116	1101	99.16	28.67
29	13.2538	OCTEN-3-YL-ACETATE<1-> 12.6559 (1-VINYL HEXYL ACETATE)	2442-10-6	208605.9	1122	1108	95.55	0.25
31	14.9691	HEXYL ISOBUTYRATE 14.3497	2349-07-7	114887.5	1162	1147	93.27	0.14
32	15.1293	CAMPHOR 14.5500	76-22-2	6416433.1	1166		98.59	7.79
34	15.7796	14.30 Lavandulol	498-16-8	335001.8	1181		95.06	0.41
36	16.2485	Isoborneol (Isomer 2)	124-76-5	2682205.4	1192	171490305	98.66	3.26
37	16.5595	TERPINEN-4-OL 14.8799	562-74-3	3340799.1	1199		95.93	4.06
39	16.9364	HEXYL BUTYRATE 16.2465	2639-63-6	386167.9	1208	1192	93.26	0.47
40	17.2168	TERPINEOL<ALPHA-> 15.6762	98-55-5	835422.1	1215		97.68	1.01
46	19.1371	17.59 Hexyl isovalerate	10032-13-0	142222.5	1259		84.48	0.17
47	19.5094	LINALYL ACETATE 18.7582	115-95-7	28417218.0	1267	1250	99.50	34.51
48	19.6060	17.95 Geraniol	106-24-1	152853.4	1269		87.28	0.19
51	20.9819	4-Hexen-1-ol, 5-methyl-2-(1-methylethenyl)-, acetate	25905-14-0	1865285.3	1301		99.25	2.26
52	22.9823	21.54 Hexyl tiglate	16930-96-4	149139.5	1348		89.03	0.18
56	24.2193	NERYL ACETATE 23.4587	141-12-8	150027.8	1377	1359	92.28	0.18
59	25.0722	2,6,10-Dodecatrien-1-ol, 3,7,11-trimethyl-, acetate, (E,E)-	4128-17-0	422596.0	1397		83.87	0.51
66	26.8063	CARYOPHYLLENE<(E)-> 26.1165 (BETA-)	87-44-5	1503376.1	1439		98.08	1.83
67	27.3317	25.99 Bergamotene<alpha-trans->	13474-59-4	121654.3	1452		85.83	0.15
70	28.1328	26.92 Farnesene<(E)-beta->	18794-84-8	755307.6	1472		94.97	0.92
72	28.3661	28.43 Neryl isobutanoate	2345-24-6	81439.9	1477		80.04	0.10
75	29.3345	28.15 Germacrene D	23986-74-5	508239.7	1501		90.46	0.62
79	30.1450	29.19 Lavandulyl isovalerate	51117-21-6	272729.5	1522		86.61	0.33
81	30.3924	29.04 Bisabolene<beta->	495-61-4	182537.0	1528		86.60	0.22
82	30.6303	CADINENE<GAMMA-> 29.8789	39029-41-9	253746.2	1534		95.63	0.31
85	31.0262	29.70 Sesquiphellandrene<beta->	20307-83-9	130986.5	1545		85.53	0.16
86	33.3517	CARYOPHYLLENE OXIDE 32.6238	1139-30-6	146633.9	1604		86.16	0.18



FLORANANDA IND. E COM. DE COSMÉTICOS E PRODUTOS NATURAIS LTDA ME
Rua Elias Bichara Tabbal, 736. Jd. América - Jaú, SP
CEP: 17210-680 | Indústria Brasileira
+55 (14) 34160822 SAC: sac@bioessencia.com.br
www.bioessencia.com.br @bio_essencia

Este documento apresenta uma cópia idêntica da cromatografia disponibilizada pelo fornecedor.

88	35.6419	CADINOL<EPI-ALPHA->	34.8692	(TAU-CADINOL)	5937-11-1	88783.8	1666	83.85	0.11
89	37.2252	BISABOLOL<ALPHA->	36.4584		515-69-5	163277.6	1709	89.95	0.20