



FLORANANDA IND. E COM. DE COSMÉTICOS E PRODUTOS NATURAIS LTDA ME  
Rua Elias Bichara Tabbal, 736. Jd. América - Jaú, SP  
CEP:17210-680 | Indústria Brasileira  
+55 (14) 34160822 SAC: sac@bioessencia.com.br  
www.bioessencia.com.br @bio\_essencia

## CERTIFICADO DE ANÁLISE

Óleo Essencial de Lavandim (*Lavandula hybrida*)

<b>LOTE</b>	220424
<b>DATA DE VALIDADE</b>	08/2024
<b>DATA DE FABRICAÇÃO</b>	07/2021
<b>ORIGEM</b>	FRANÇA
<b>MÉTODO DE EXTRAÇÃO</b>	EXTRAÍDO POR DESTILAÇÃO À VAPOR DA HASTE DA LAVANDA FLORESCENTE
<b>RESULTADO</b>	APROVADO

TESTE	ESPECIFICAÇÕES	RESULTADOS
<b>ASPECTO</b>	LÍQUIDO	OK
<b>COR</b>	INCOLOR A AMARELO PÁLIDO	OK
<b>ODOR</b>	CARACTERÍSTICO	OK
<b>DENSIDADE (20°C)</b>	0.885 - 0.900	0.900
<b>ÍNDICE DE REFRAÇÃO (20°C)</b>	1.4580 - 1.4620	1.461
<b>ROTAÇÃO ÓPTICA</b>	-7,0° A -2,0°	-3,2°

Armazenar em local seco, longe de umidade e do calor, protegido da luz, em recipiente original bem vedado.

Não contem OGM, nem foi utilizado para teste em animais.

Produto 100% puro, isento de solvente e diluente.

Segundo RDC 481/99, não suscetível à contaminação microbiológica.

Responsável Técnica: Gorete Vieira de Souza - CRQ 044100922



Produto certificado pelo IBD.



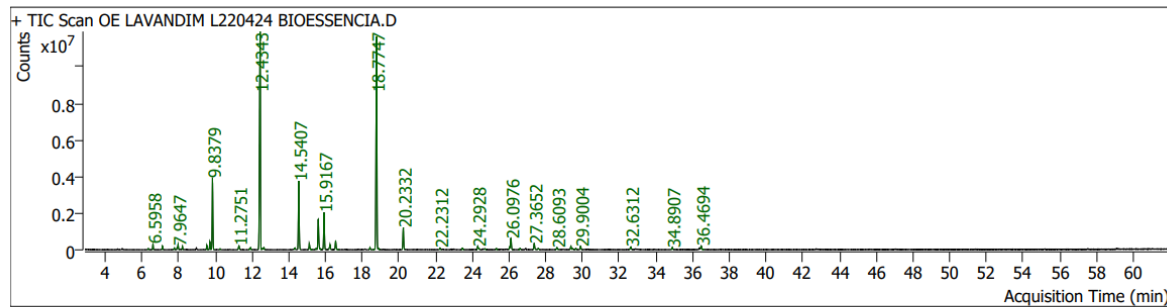
FLORANANDA IND. E COM. DE COSMÉTICOS E PRODUTOS NATURAIS LTDA ME  
 Rua Elias Bichara Tabbal, 736. Jd. América - Jaú, SP  
 CEP:17210-680 | Indústria Brasileira  
 +55 (14) 34160822 SAC: sac@bioessencia.com.br  
 www.bioessencia.com.br @bio\_essencia

Este documento apresenta uma cópia idêntica da cromatografia disponibilizada pelo fornecedor.

## CROMATOGRAFIA

Óleo Essencial de Lavandim (*Lavandula hybrida*)

Lote: 220424



Pk #	RT Min	Compound Name	CAS#	Peak Area	Component RI	Library RI	Match Factor	% of Total
4	6.3437	THUJENE<ALPHA-> 6.3295	2867-05-2	162180.5	926	926	94.72	0.11
5	6.5958	PINENE<ALPHA-> 6.6002	80-56-8	702502.4	935	935	98.78	0.48
6	7.1071	CAMPHENE 7.1141	79-92-5	463642.4	952		97.98	0.31
7	7.7645	PHELLANDRENE<BETA-> 7.7689	555-10-2	227926.6	974	974	96.17	0.15
8	7.9129	AMYL VINYL CARBINOL 7.8633 (MORILLOL)	3391-86-4	220800.7	979	978	96.68	0.15
9	7.9647	PINENE<BETA-> 7.9715	127-91-3	629803.1	981		93.71	0.43
11	8.2051	MYRCENE 8.2143	123-35-3	355873.4	989		93.34	0.24
15	9.5292	CYMENE<PARA-> 9.5457	99-87-6	595491.7	1026	1027	98.23	0.40
16	9.6942	D-LIMONENE 9.7129	5989-27-5	1160314.0	1031	1031	98.54	0.79
17	9.8379	EUCALYPTOL 9.8351	470-82-6	10847542.3	1034	1034	99.39	7.35
18	10.2526	CARENE<DELTA-3-> 8.1603	13466-78-9	152880.3	1045	1010	84.33	0.10
20	11.2751	LINALOOL OXIDE<CIS-> (FURANOID) 11.2545	5989-33-3	738672.9	1072	1072	92.00	0.50
21	11.9066	LINALOOL OXIDE<TRANS-> (FURANOID) 11.8906	34995-77-2	439642.2	1089	1088	96.74	0.30
23	12.4343	LINALOOL 11.4768	78-70-6	41276408.2	1102	1101	98.86	27.98
24	12.5639	11.41 Sabinene hydrate<trans->(IPP vs OH)	15826-82-1	198858.5	1105		79.40	0.13
25	12.6417	OCTEN-3-YL-ACETATE<1-> 12.6559 (1-VINYL HEXYL ACETATE)	2442-10-6	367067.2	1107	1108	93.80	0.25
27	14.3240	HEXYL ISOBUTYRATE 14.3497	2349-07-7	189150.1	1147	1147	93.23	0.13
28	14.5407	CAMPHOR 14.5500	76-22-2	12235780.7	1152	1152	98.70	8.30
30	15.1086	14.30 Lavandulol	498-16-8	1040285.9	1165		95.61	0.71
31	15.4808	14.14 Terpineol<delta->	7299-42-5	147542.6	1174		82.41	0.10
32	15.6015	Isoborneol (Isomer 2)	124-76-5	5676021.2	1177	17149030	96.63	3.85
33	15.9167	TERPINEN-4-OL 14.8799	562-74-3	6454236.4	1184		93.98	4.38
34	16.2419	HEXYL BUTYRATE 16.2465	2639-63-6	931521.7	1192	1192	92.25	0.63
35	16.5458	TERPINEOL<ALPHA-> 15.6762	98-55-5	1613297.9	1199		96.56	1.09
40	18.4213	17.59 Hexyl isovalerate	10032-13-0	322720.8	1242		92.21	0.22
41	18.7747	LINALYL ACETATE 18.7582	115-95-7	42943330.2	1250	1250	98.87	29.11
42	18.8760	17.95 Geraniol	106-24-1	177481.6	1253		79.63	0.12
44	20.2332	4-Hexen-1-ol, 5-methyl-2-(1-methylethenyl)-, acetate	25905-14-0	3777368.7	1284		98.90	2.56
46	22.2312	21.54 Hexyl tiglate	16930-96-4	307205.7	1330		90.52	0.21
50	23.4635	NERYL ACETATE 23.4587	141-12-8	288631.0	1359	1359	92.09	0.20
52	24.2928	GERANYL ACETATE 24.2999	105-87-3	701035.3	1379		96.34	0.48
54	24.6839	24.84 Sesquithujene	58319-06-5	158877.0	1388		85.04	0.11
55	25.3060	24.84 Sesquithujene	58319-06-5	155275.4	1403		83.19	0.11
58	26.0976	CARYOPHYLLENE<(E-)> 26.1165 (BETA-)	87-44-5	2640681.4	1422	1423	99.11	1.79
59	26.5924	25.99 Bergamotene<alpha-trans->	13474-59-4	238301.2	1434		89.33	0.16
62	27.3652	27.05 Sesquisabinene	58319-04-3	1210239.2	1453		85.78	0.82
63	27.5867	LINALYL ISOBUTYRATE 23.8239	78-35-3	264484.5	1458	1368	84.22	0.18
65	28.6093	28.15 Germacrene D	23986-74-5	396657.0	1483		86.55	0.27
67	29.3679	29.19 Lavandulyl isovalerate	51117-21-6	586755.9	1502		92.54	0.40
68	29.6318	29.04 Bisabolene<beta->	495-61-4	212874.9	1509		90.43	0.14
69	29.9004	CADINENE<GAMMA-> 29.8789	39029-41-9	621284.8	1516	1515	97.97	0.42
73	32.6312	CARYOPHYLLENE OXIDE 32.6238	1139-30-6	565515.0	1586	1586	95.92	0.38
76	34.8907	CADINOL<EPI-ALPHA-> 34.8692 (TAU-CADINOL)	5937-11-1	396478.1	1646	1645	94.88	0.27
78	36.4694	BISABOLOL<ALPHA-> 36.4584	515-69-5	784338.4	1688	1688	95.68	0.53