



FLORANANDA IND. E COM. DE COSMÉTICOS E PRODUTOS NATURAIS LTDA ME
Rua Elias Bichara Tabbal, 736. Jd. América - Jaú, SP
CEP:17210-680 | Indústria Brasileira
+55 (14) 34160822 SAC: sac@bioessencia.com.br
www.bioessencia.com.br @bio_essencia

CERTIFICADO DE ANÁLISE

Óleo Essencial de Lavandim (*Lavandula hybrida*)

LOTE	210606
DATA DE VALIDADE	02/2023
DATA DE FABRICAÇÃO	02/2021
ORIGEM	FRANÇA
MÉTODO DE EXTRAÇÃO	EXTRAÍDO POR DESTILAÇÃO À VAPOR DA HASTE DA LAVANDA FLORESCENTE
RESULTADO	APROVADO

TESTE	ESPECIFICAÇÕES	RESULTADOS
ASPECTO	LÍQUIDO	OK
COR	INCOLOR A AMARELO PÁLIDO	OK
ODOR	CARACTERÍSTICO	OK
DENSIDADE (20°C)	0.8850 – 0.900	0.896
ÍNDICE DE REFRAÇÃO (20°C)	1.4580 – 1.4620	1.462
ROTAÇÃO ÓPTICA	-7,0° A -2,0°	-4,0°

Armazenar em local seco, longe de umidade e do calor, protegido da luz, em recipiente original bem vedado.

Não contem OGM, nem foi utilizado para teste em animais.

Produto 100% puro, isento de solvente e diluente.

Segundo RDC 481/99, não suscetível à contaminação microbológica.

Responsável Técnica: Gorete Vieira de Souza - CRQ 044100922



Produto certificado pelo IBD.



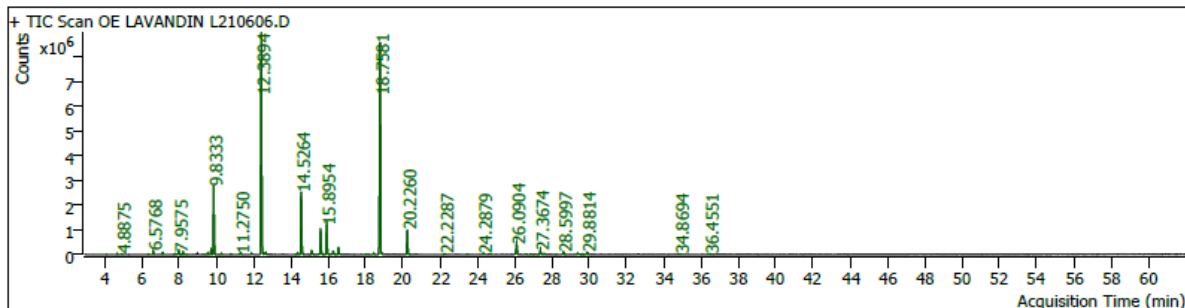
FLORANANDA IND. E COM. DE COSMÉTICOS E PRODUTOS NATURAIS LTDA ME
 Rua Elias Bichara Tabbal, 736. Jd. América - Jaú, SP
 CEP:17210-680 | Indústria Brasileira
 +55 (14) 34160822 SAC: sac@bioessencia.com.br
 www.bioessencia.com.br @bio_essencia

Este documento apresenta uma cópia idêntica da cromatografia disponibilizada pelo fornecedor.

CROMATOGRAFIA

Óleo Essencial de Lavandim (*Lavandula hybrida*)

Lote: 210606



PK #	RT Min	Compound Name	CAS#	Peak Area	Component RI	Library RI	Match Factor	% of Total
1	4.0722	Hexane, 1-methoxy-	4747-07-3	13549.5	849	-	83.21	0.01
2	4.6448	cis-3-Hexenol	928-96-1	39756.5	869	-	93.69	0.04
3	4.8875	ALCOOL C-06 (HEXAN-1-OL)	4.4961	67528.6	877	926	89.36	0.07
4	6.3294	.alpha.-Phellandrene	99-83-2	59715.6	926	-	91.78	0.06
5	6.5768	PINENE<ALPHA->	6.0514	343592.4	934	970	98.79	0.36
6	7.0952	CAMPHENE	6.5344	214874.6	952	984	96.28	0.23
7	7.7502	BETA-FELANDRENO	6.3995	91256.3	974	964	93.78	0.10
8	7.8845	1-Octen-3-ol	3391-86-4	72915.0	978	-	93.77	0.08
9	7.9575	beta-Pinene	18172-67-3	340762.0	981	-	97.74	0.36
10	8.0895	3-Octanone	106-68-3	24439.8	985	-	87.82	0.03
11	8.1861	Myrcene	123-35-3	192119.2	989	-	97.82	0.20
13	8.3911	Butanoic acid, butyl ester	109-21-7	16405.6	995	-	84.15	0.02
18	9.3217	CYMENE<PARA->	8.8647	14003.0	1021	1050	82.62	0.01
19	9.5173	p-Cymene	99-87-6	166847.8	1026	13165114	94.95	0.18
20	9.6846	D-LIMONENE	9.0132	528824.9	1030	1054	98.29	0.56
21	9.8333	Eucalyptol	470-82-6	7867788.7	1034	-	98.23	8.27
22	10.2500	8.96 Ocimene<(Z)-beta->	3338-55-4	115426.1	1045	-	86.22	0.12
23	10.7684	TERPINENE<GAMMA->	10.0686	81183.9	1059	1084	88.74	0.09
24	11.2750	10.20 Sabinene hydrate<cis->(IPP vs OH)	17699-16-0	292484.0	1072	-	89.58	0.31
25	11.8546	Terpinolene	586-62-9	154405.7	1087	-	95.18	0.16
27	12.3894	LINALOOL	11.4768	28796252.8	1101	1101	99.56	30.26
29	12.6345	1-Octen-3-yl-acetate	2442-10-6	204370.5	1107	-	95.09	0.21
32	14.2437	13.10 Sabinol<trans-> (trans for OH vs. IPP)	29606-76-6	36833.1	1145	-	75.25	0.04
33	14.3238	13.50 Hexyl isobutanoate	2349-07-7	139390.4	1147	-	92.63	0.15
35	14.5264	(+)-2-BORNANONE	12.6463	8533046.7	1152	1121	99.09	8.97
37	15.0943	14.30 Lavandulol	498-16-8	451734.9	1165	-	95.46	0.47
38	15.4571	15.21 Terpineol<alpha->	98-55-5	85297.1	1173	-	85.17	0.09
39	15.5631	Isoborneol (Isomer 2)	124-76-5	3428588.7	1176	17149030	98.68	3.60
40	15.8954	4-Carvomenthenol; terpinene-4-ol	562-74-3	3966192.7	1184	-	98.73	4.17
41	16.1640	15.98 Cymen-9-ol<para->	4371-50-0	64406.9	1190	-	78.03	0.07
42	16.2394	Hexyl butyrate	2639-63-6	429568.4	1192	15403911	96.49	0.45
43	16.5268	alpha-Terpineol	10482-56-1	973356.5	1199	15403888	98.11	1.02



FLORANANDA IND. E COM. DE COSMÉTICOS E PRODUTOS NATURAIS LTDA ME
 Rua Elias Bichara Tabbal, 736. Jd. América - Jaú, SP
 CEP:17210-680 | Indústria Brasileira
 +55 (14) 34160822 SAC: sac@bioessencia.com.br
 www.bioessencia.com.br @bio_essencia

Este documento apresenta uma cópia idêntica da cromatografia disponibilizada pelo fornecedor.

Pk #	RT Min	Compound Name	CAS#	Peak Area	Component RI	Library RI	Match Factor	% of Total
47	17.9923	17.36 Isobornyl formate	1200-67-5	33708.9	1232		79.44	0.04
48	18.1526	17.23 Hexyl 2-methyl butanoate	10032-15-2	42977.0	1236		77.64	0.05
49	18.4188	17.59 Hexyl isovalerate	10032-13-0	154820.0	1242		92.23	0.16
50	18.7581	LINALYL ACETATE 18.7582	115-95-7	29210517.8	1250	1250	99.94	30.70
53	20.2260	4-Hexen-1-ol, 5-methyl-2-(1-methylethenyl)-, acetate	25905-14-0	2983090.1	1284		99.51	3.14
54	20.3603	ISOBORNYL ACETATE 20.4713	125-12-2	48083.0	1287		79.25	0.05
55	22.2287	Hexyl tiglate	16930-96-4	92912.1	1330		88.34	0.10
58	23.4515	Neryl acetate	141-12-8	69189.4	1359	1198046721	85.35	0.07
60	24.2879	GERANYL ACETATE 24.2999	105-87-3	143758.7	1379		91.69	0.15
63	24.6814	24.84 Sesquithujene	58319-06-5	35759.3	1388		81.18	0.04
68	26.0904	beta-Caryophyllene	87-44-5	1617671.8	1422	1293976065	99.02	1.70
69	26.5923	trans-.alpha.-Bergamotene	13474-59-4	83145.5	1434		86.24	0.09
70	26.8844	COUMARIN 25.9019	91-64-5	110647.7	1441	1468	83.70	0.12
71	27.3674	cis-.beta.-Farnesene	28973-97-9	524786.9	1453		95.94	0.55
72	27.5865	Lavandulyl isobutyrate	51117-20-5	110073.2	1458		80.34	0.12
74	28.2251	cis-Muurolo-4(15),5-diene	157477-72-0	23148.8	1474		80.59	0.02
75	28.5997	Germacrene D	23986-74-5	372779.7	1483		95.17	0.39
77	29.3584	29.19 Lavandulyl isovalerate	51117-21-6	293185.3	1502		87.95	0.31
78	29.6340	29.04 Bisabolene<beta->	495-61-4	67477.9	1509		81.28	0.07
79	29.8814	29.35 Cadinene<gamma->	39029-41-9	305896.4	1515		93.00	0.32
84	34.8694	.tau.-Cadinol	5937-11-1	92883.7	1645		87.41	0.10
85	36.4551	.alpha.-Bisabolol	515-69-5	124514.6	1688		89.81	0.13