



FLORANANDA IND. E COM. DE COSMÉTICOS E PRODUTOS NATURAIS LTDA ME
Rua Elias Bichara Tabbal, 736. Jd. América - Jaú, SP
CEP:17210-680 | Indústria Brasileira
+55 (14) 34160822 SAC: sac@bioessencia.com.br
www.bioessencia.com.br @bio_essencia

CERTIFICADO DE ANÁLISE

Óleo essencial de Lavanda (*Lavandula angustifolia*)

LOTE	230821
DATA DE VALIDADE	05/2025
DATA DE FABRICAÇÃO	05/2023
ORIGEM	BULGÁRIA
MÉTODO DE EXTRAÇÃO	DESTILAÇÃO À VAPOR DAS FLORES ALTAS
RESULTADO	APROVADO

TESTE	ESPECIFICAÇÕES	RESULTADOS
ASPECTO	LÍQUIDO	OK
COR	INCOLOR A AMARELO PÁLIDO	OK
ODOR	FLORAL	OK
DENSIDADE (20°C)	0,875 - 0,910	0,875
ÍNDICE DE REFRAÇÃO (20°C)	1,458 - 1,464	1,458

Armazenar em local seco, longe de umidade e do calor, protegido da luz, em recipiente original bem vedado.

Não contem OGM, nem foi utilizado para teste em animais.

Produto 100% puro, isento de solvente e diluente.

Segundo RDC 481/99, não suscetível à contaminação microbiológica.

Responsável Técnica: Gorete Vieira de Souza - CRQ 044100922



Produto certificado pelo IBD.

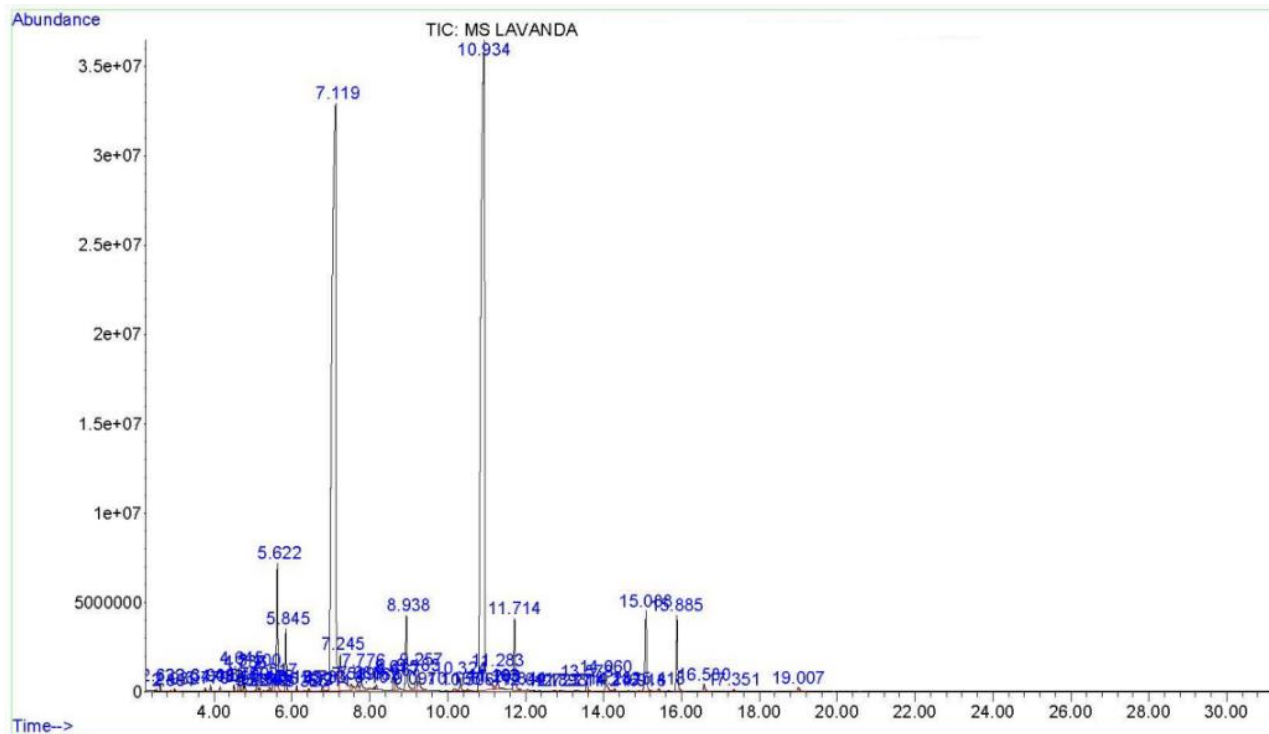


FLORANANDA IND. E COM. DE COSMÉTICOS E PRODUTOS NATURAIS LTDA ME
 Rua Elias Bichara Tabbal, 736. Jd. América - Jaú, SP
 CEP:17210-680 | Indústria Brasileira
 +55 (14) 34160822 SAC: sac@bioessencia.com.br
 www.bioessencia.com.br @bio_essencia

Este documento apresenta uma cópia idêntica da cromatografia disponibilizada pelo fornecedor.

CROMATOGRAFIA

Óleo essencial de Lavanda (*Lavandula angustifolia*)
 Lote: 230821



Pk#	RT	Compound	CAS#	Area%
3	2.989	1-HEXANOL	111-27-3	0,04%
4	3.779	ALPHA- THUJENE	02867-05-2	0,06%
5	3.909	ALPHA-PINENE	80-56-8	0,09%
6	4.152	CAMPHERE	79-92-5	0,08%
7	4.511	1-OCTEN-3-OL	3391-86-4	0,12%
8	4.645	3-OCTANONE	106-68-3	0,41%
9	4.736	MYRCENE	123-35-3	0,31%
10	4.790	3-OCTANOL	589-98-0	0,16%
12	5.100	HEXYL ACETATE	142-92-7	0,36%
13	5.168	3 CARENE	13466-78-9	0,07%
14	5.279	ALPHA-TERPINENE	99-86-5	0,03%
15	5.368	O-CYMENE	527-84-4	0,03%
16	5.429	PARA-CYMENE	99-87-6	0,10%
17	5.517	D' LIMONENE	5989-27-5	0,32%
18	5.622	TRANS-BETA-OCIMENE	3779-61-1	2,83%
19	5.845	BETA-OCIMENE	13877-91-3	1,14%
20	6.123	GAMMA-TERPINENE	99-85-4	0,09%
22	6.432	(Z)-LINALOOL OXIDE (FURANOID)	5989-33-3	0,07%
23	6.783	TERPINOLENE	586-62-9	0,11%
25	7.119	LINALOOL	78-70-6	39,04%



FLORANANDA IND. E COM. DE COSMÉTICOS E PRODUTOS NATURAIS LTDA ME
 Rua Elias Bichara Tabbal, 736. Jd. América - Jaú, SP
 CEP:17210-680 | Indústria Brasileira
 +55 (14) 34160822 SAC: sac@bioessencia.com.br
 www.bioessencia.com.br @bio_essencia

Este documento apresenta uma cópia idêntica da cromatografia disponibilizada pelo fornecedor.

26	7.245	1-OCTEN-3-YL ACETATE	2442-10-6	1,79%
29	7.776	DIHYDROLINALOOL	18479-51-1	0,59%
30	8.107	HEXYL ISOBUTYRATE	02349-07-7	0,06%
31	8.163	CAMPHOR	76-22-2	0,11%
32	8.615	LAVANDULOL	58461-27-1	0,32%
33	8.667	BORNEOL	507-70-0	0,32%
34	8.938	TERPINEN-4-OL	562-74-3	2,02%
36	9.185	HEXYL BUTYRATE	2639-63-6	0,39%
37	9.257	ALPHA-TERPINEOL	98-55-5	0,68%
38	10.168	NEROL	106-25-2	0,10%
41	10.934	LINALYL ACETATE	115-95-7	39,23%
45	11.714	LAVANDULYL ACETATE	25905-14-0	1,74%
51	13.578	NERYL ACETATE	141-12-8	0,23%
52	14.060	GERANYL ACETATE	105-87-3	0,45%
53	14.216	BETA-BOURBONENE	5208-59-3	0,02%
54	14.282	7-EPI-SESQUITHUJENE	159407-35-9	0,06%
55	14.918	ALPHA-BERGAMOTENE	17699-05-7	0,02%
56	15.088	BETA-CARYOPHYLLENE	87-44-5	2,33%
57	15.418	TRANS-ALPHA-BERGAMOTENE	13474-59-4	0,07%
58	15.885	(E)-BETA-FARNESENE	18794-84-8	1,88%
59	16.580	GERMACRENE D	23986-74-5	0,22%
61	19.007	CARYOPHYLLENE OXIDE	1139-30-6	0,13%