



FLORANANDA IND. E COM. DE COSMÉTICOS E PRODUTOS NATURAIS LTDA ME  
Rua Elias Bichara Tabbal, 736. Jd. América - Jaú, SP  
CEP:17210-680 | Indústria Brasileira  
+55 (14) 34160822 SAC: sac@bioessencia.com.br  
www.bioessencia.com.br @bio\_essencia

## CERTIFICADO DE ANÁLISE

Óleo essencial de Lavanda (*Lavandula angustifolia*)

<b>LOTE</b>	220902
<b>DATA DE VALIDADE</b>	04/2024
<b>DATA DE FABRICAÇÃO</b>	04/2022
<b>ORIGEM</b>	BULGÁRIA
<b>MÉTODO DE EXTRAÇÃO</b>	DESTILAÇÃO À VAPOR DAS FLORES ALTAS
<b>RESULTADO</b>	APROVADO

TESTE	ESPECIFICAÇÕES	RESULTADOS
<b>ASPECTO</b>	LÍQUIDO	OK
<b>COR</b>	INCOLOR A AMARELO PÁLIDO	OK
<b>ODOR</b>	FLORAL	OK
<b>DENSIDADE (20°C)</b>	0,875 - 0,910	0,879
<b>ÍNDICE DE REFRAÇÃO (20°C)</b>	1,458 - 1,464	1,458

Armazenar em local seco, longe de umidade e do calor, protegido da luz, em recipiente original bem vedado.

Não contem OGM, nem foi utilizado para teste em animais.

Produto 100% puro, isento de solvente e diluente.

Segundo RDC 481/99, não suscetível à contaminação microbiológica.

Responsável Técnica: Gorete Vieira de Souza - CRQ 044100922



Produto certificado pelo IBD.

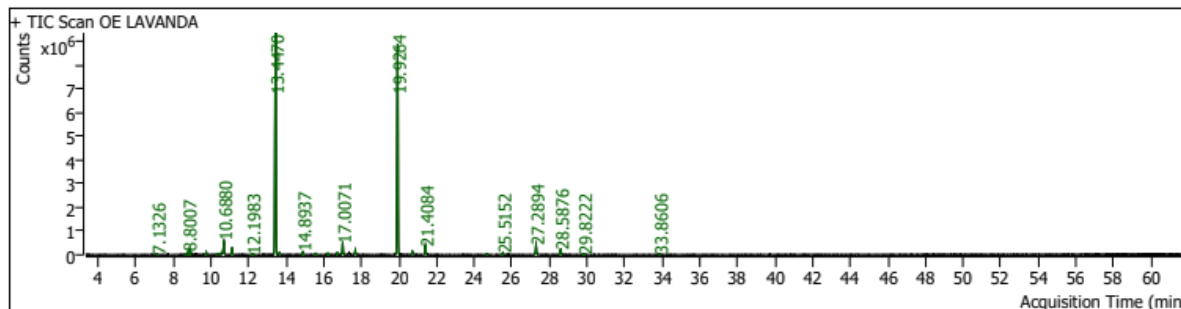


FLORANANDA IND. E COM. DE COSMÉTICOS E PRODUTOS NATURAIS LTDA ME  
 Rua Elias Bichara Tabbal, 736. Jd. América - Jaú, SP  
 CEP:17210-680 | Indústria Brasileira  
 +55 (14) 34160822 SAC: sac@bioessencia.com.br  
 www.bioessencia.com.br @bio\_essencia

Este documento apresenta uma cópia idêntica da cromatografia disponibilizada pelo fornecedor.

## CROMATOGRAFIA

Óleo essencial de Lavanda (*Lavandula angustifolia*)  
 Lote: 220902



Pk #	RT Min	Compound Name	CAS#	Peak Area	Component RI	Library RI	Match Factor	% of Total
10	7.1326	PINENE<ALPHA-> 6.6002	80-56-8	96097.5	953	935	94.02	0.11
13	8.6476	AMYL VINYL CARBINOL 7.8633 (MORILLOL)	3391-86-4	95406.4	1003	978	84.32	0.11
14	8.8007	OCTANONE<3-> 8.0918 (ETHYL AMYL KETONE)	106-68-3	345945.5	1007		96.84	0.41
15	8.9232	MYRCENE 8.2143	123-35-3	213707.2	1010		92.33	0.26
19	9.7479	HEXYL (C-06) ACETATE 8.9448	142-92-7	285629.0	1032		95.11	0.34
22	10.3275	CYMENE<PARA-> 9.5457	99-87-6	134804.8	1047	1027	96.50	0.16
23	10.4924	D-LIMONENE 9.7129	5989-27-5	134496.3	1052	1031	96.39	0.16
24	10.6880	OCIMENE<ALPHA-> 9.0367	502-99-8	2001617.8	1057		97.48	2.39
25	11.1191	OCIMENE<ALPHA-> 9.0367	502-99-8	786169.3	1068	1034	97.67	0.94
27	12.1983	LINALOOL OXIDE<TRANS-> (FURANOID) 11.8906	34995-77-2	98403.1	1096	1088	84.73	0.12
32	13.4470	LINALOOL 11.4768	78-70-6	37339249.4	1126	1101	99.13	44.62
33	13.6402	OCTEN-3-YL-ACETATE<1-> 12.6559 (1-VINYL HEXYL ACETATE)	2442-10-6	244364.3	1131	1108	95.78	0.29
37	14.8937	DIHYDROLINALOOL 13.8242	18479-51-1	381722.0	1160	1135	97.83	0.46
40	15.5699	CAMPHOR 14.5500	76-22-2	139659.7	1176		94.56	0.17
41	16.2178	14.30 Lavandulol	498-16-8	148188.3	1191		90.59	0.18
42	16.7126	BORNEOL 15.2026	507-70-0	207856.7	1203	1167	92.52	0.25
43	17.0071	TERPINEN-4-OL 14.8799	562-74-3	1576989.2	1210		95.56	1.88
45	17.6716	TERPINEOL<ALPHA-> 15.6762	98-55-5	537827.2	1225		97.02	0.64
50	19.9264	LINALYL ACETATE 18.7582	115-95-7	33370972.2	1277	1250	99.32	39.88
54	20.7134	DIHYDROLINALOOL 13.8242	18479-51-1	329418.5	1295	1135	91.01	0.39
55	21.4084	4-Hexen-1-ol, 5-methyl-2-(1-methylethenyl)-, acetate	25905-14-0	1138941.5	1311		98.35	1.36
62	24.6717	NERYL ACETATE 23.4587	141-12-8	85103.7	1388	1359	87.70	0.10
63	25.5152	GERANYL ACETATE 24.2999	105-87-3	161584.3	1408		90.08	0.19
67	27.2894	CARYOPHYLLENE<(E)-> 26.1165 (BETA-)	87-44-5	1536440.7	1451		97.85	1.84
70	28.5876	26.92 Farnesene<(E)-beta->	18794-84-8	665771.0	1483		94.40	0.80
72	29.8222	28.15 Germacrene D	23986-74-5	93461.8	1514		78.85	0.11
78	33.8606	CARYOPHYLLENE OXIDE 32.6238	1139-30-6	85134.9	1618		77.60	0.10