



FLORANANDA IND. E COM. DE COSMÉTICOS E PRODUTOS NATURAIS LTDA ME  
Rua Elias Bichara Tabbal, 736. Jd. América - Jaú, SP  
CEP:17210-680 | Indústria Brasileira  
+55 (14) 34160822 SAC: sac@bioessencia.com.br  
www.bioessencia.com.br @bio\_essencia

## CERTIFICADO DE ANÁLISE

Óleo essencial de Laranja Doce (*Citrus aurantium dulcis*)

<b>LOTE</b>	210904
<b>DATA DE VALIDADE</b>	01/2023
<b>DATA DE FABRICAÇÃO</b>	07/2021
<b>ORIGEM</b>	BRASIL
<b>MÉTODO DE EXTRAÇÃO</b>	PRENSAGEM A FRIO DA CASCA
<b>RESULTADO</b>	APROVADO

TESTE	ESPECIFICAÇÕES	RESULTADOS
<b>ASPECTO</b>	LÍQUIDO LÍMPIDO	OK
<b>COR</b>	AMARELO A CASTANHO	OK
<b>ODOR</b>	CARACTERÍSTICO	OK
<b>DENSIDADE (20°C)</b>	0,842 - 0,848	0,846
<b>ÍNDICE DE REFRAÇÃO (20°C)</b>	1,471 - 1,475	1,471

Armazenar em local seco, longe de umidade e do calor, protegido da luz, em recipiente original bem vedado.

Não contem OGM, nem foi utilizado para teste em animais.

Produto 100% puro, isento de solvente e diluente.

Segundo RDC 481/99, não suscetível à contaminação microbiológica.

Responsável Técnica: Gorete Vieira de Souza - CRQ 044100922



Produto certificado pelo IBD.

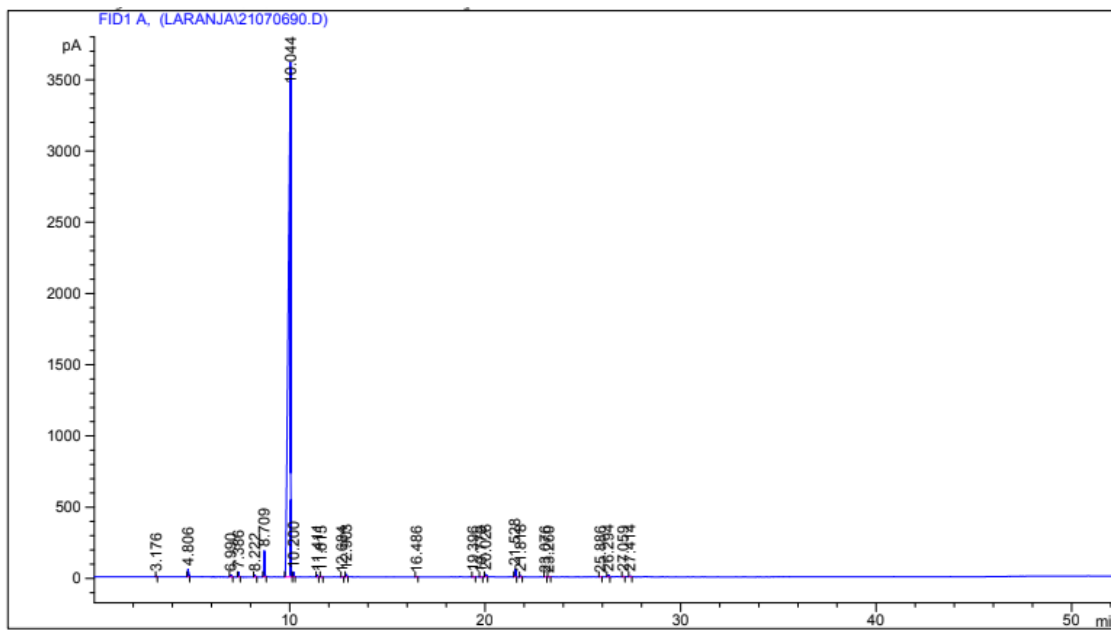


FLORANANDA IND. E COM. DE COSMÉTICOS E PRODUTOS NATURAIS LTDA ME  
 Rua Elias Bichara Tabbal, 736. Jd. América - Jaú, SP  
 CEP:17210-680 | Indústria Brasileira  
 +55 (14) 34160822 SAC: sac@bioessencia.com.br  
 www.bioessencia.com.br @bio\_essencia

Este documento apresenta uma cópia idêntica da cromatografia disponibilizada pelo fornecedor.

### CROMATOGRAFIA

Óleo essencial de Laranja Doce (*Citrus aurantium dulcis*)  
 Lote: 210904



#### Area Percent Report

Sorted By : Signal  
 Multiplier : 1.0000  
 Dilution : 1.0000  
 Use Multiplier & Dilution Factor with ISTDs

Signal 1: FID1 A,

Peak #	RetTime [min]	Type	Width [min]	Area [pA*s]	Height [pA]	Area %
1	3.176	BB	0.0269	11.17229	6.54301	0.03678
2	4.806	BP	0.0462	155.48471	52.96599	0.51182 - ALFA-PINENO
3	6.990	BB	0.0524	28.25766	8.58987	0.09302
4	7.386	BB	0.0490	93.76713	30.36830	0.30866 - DELTA-3-CARENE
5	8.222	BB	0.0519	39.39523	12.12143	0.12968
6	8.709	BB	0.0491	573.83276	180.38051	1.88893 - MIRCENO
7	10.044	BV	0.1016	2.89598e4	3607.85645	95.32910 - LIMONENO
8	10.200	VB	0.0426	82.42419	30.42984	0.27132
9	11.411	BP	0.0474	28.38381	9.34891	0.09343
10	11.615	BP	0.0458	10.36052	3.58072	0.03410
11	12.684	PP	0.0474	8.55126	2.81874	0.02815
12	12.903	BB	0.0472	45.47461	15.08553	0.14969
13	16.486	PB	0.0494	9.25161	2.88348	0.03045
14	19.396	PB	0.0544	12.36505	3.56778	0.04070
15	19.779	PB	0.0536	6.94569	2.04520	0.02286
16	20.026	BB	0.0512	54.11433	16.09090	0.17813
17	21.528	BP	0.0475	151.32675	49.67873	0.49813



FLORANANDA IND. E COM. DE COSMÉTICOS E PRODUTOS NATURAIS LTDA ME  
Rua Elias Bichara Tabbal, 736. Jd. América - Jaú, SP  
CEP:17210-680 | Indústria Brasileira  
+55 (14) 34160822 SAC: sac@bioessencia.com.br  
www.bioessencia.com.br @bio\_essencia

*Este documento apresenta uma cópia idêntica da cromatografia disponibilizada pelo fornecedor.*

Peak #	RetTime [min]	Type	Width [min]	Area [pA*s]	Height [pA]	Area %
18	21.818	BB	0.0497	20.67568	6.57497	0.06806
19	23.076	BP	0.0547	8.22477	2.30150	0.02707
20	23.260	PP	0.0438	5.07064	1.98771	0.01669
21	25.886	PP	0.0501	9.95616	3.04837	0.03277
22	26.294	BB	0.0513	37.31301	11.37952	0.12283- ALFA-TERPINEOL
23	27.059	PP	0.0487	12.10675	4.07354	0.03985
24	27.414	PB	0.0431	14.50761	5.44721	0.04776

Totals : 3.03788e4 4069.16822

Results obtained with enhanced integrator!

=====  
\*\*\* End of Report \*\*\*