



FLORANANDA IND. E COM. DE COSMÉTICOS E PRODUTOS NATURAIS LTDA ME
Rua Elias Bichara Tabbal, 736. Jd. América - Jaú, SP
CEP:17210-680 | Indústria Brasileira
+55 (14) 34160822 SAC: sac@bioessencia.com.br
www.bioessencia.com.br @bio_essencia

CERTIFICADO DE ANÁLISE

Óleo essencial de Laranja Azeda (*Citrus aurantium amara*)

LOTE	210517
DATA DE VALIDADE	11/2022
DATA DE FABRICAÇÃO	05/2021
ORIGEM	BRASIL
MÉTODO DE EXTRAÇÃO	PRENSAGEM A FRIO DA CASCA
RESULTADO	APROVADO

TESTE	ESPECIFICAÇÕES	RESULTADOS
ASPECTO	LÍQUIDO LÍMPIDO	OK
COR	VERDE À CASTANHO	OK
ODOR	CARACTERÍSTICO	OK
DENSIDADE (20°C)	0,847 - 0,854	0,848
ÍNDICE DE REFRAÇÃO (20°C)	1,472 - 1,475	1,472

Armazenar em local seco, longe de umidade e do calor, protegido da luz, em recipiente original bem vedado.

Não contem OGM, nem foi utilizado para teste em animais.

Produto 100% puro, isento de solvente e diluente.

Segundo RDC 481/99, não suscetível à contaminação microbológica.

Responsável Técnica: Gorete Vieira de Souza - CRQ 044100922



Produto certificado pelo IBD.



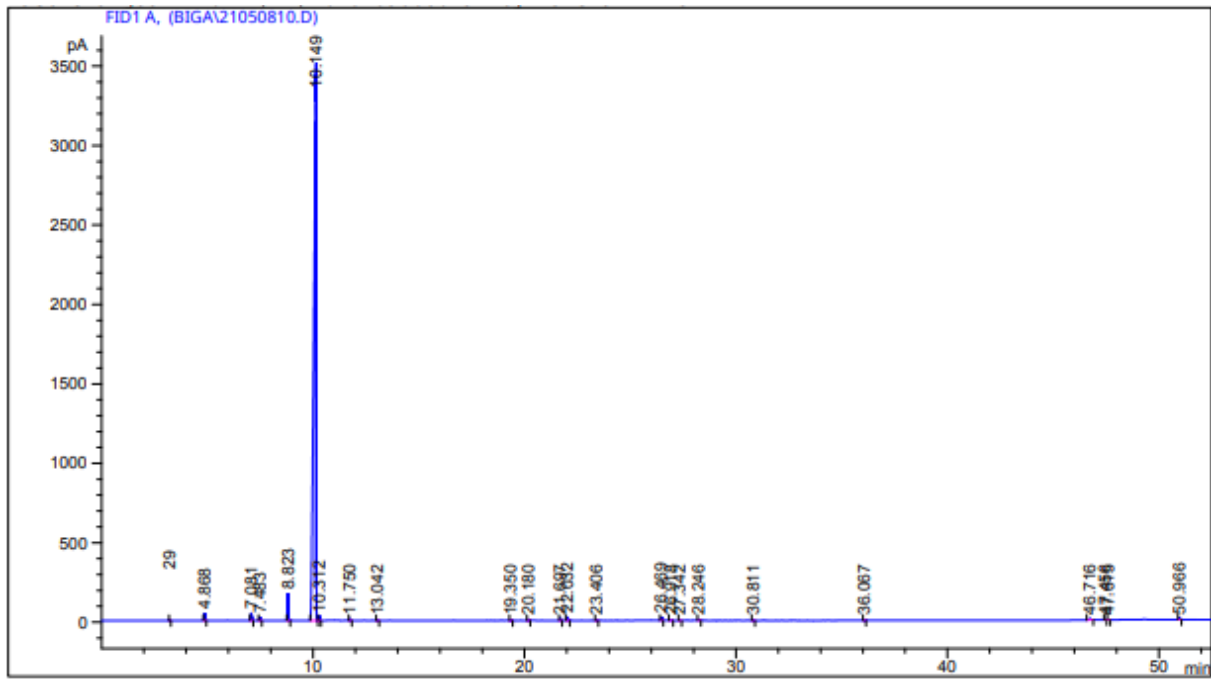
FLORANANDA IND. E COM. DE COSMÉTICOS E PRODUTOS NATURAIS LTDA ME
 Rua Elias Bichara Tabbal, 736. Jd. América - Jaú, SP
 CEP:17210-680 | Indústria Brasileira
 +55 (14) 34160822 SAC: sac@bioessencia.com.br
 www.bioessencia.com.br @bio_essencia

Este documento apresenta uma cópia idêntica da cromatografia disponibilizada pelo fornecedor.

CROMATOGRAFIA

Óleo essencial de Laranja Azeda (*Citrus aurantium amara*)

Lote: 210517



Area Percent Report

Sorted By : Signal
 Multiplier : 1.0000
 Dilution : 1.0000
 Use Multiplier & Dilution Factor with ISTDs

Signal 1: FID1 A,

Peak #	RetTime [min]	Type	Width [min]	Area [pA*s]	Height [pA]	Area %
1	3.229	BB	0.0275	8.72771	4.96677	0.03083
2	4.868	BP	0.0482	133.95247	44.33648	0.47323 - ALFA-PINENO
3	7.081	BB	0.0516	148.73714	44.93122	0.52546 - BETA-PINENO
4	7.483	BB	0.0503	54.52340	17.53004	0.19262 - SABINENO
5	8.823	BB	0.0498	524.17804	166.40135	1.85182 - MIRCENO
6	10.149	BV	0.0952	2.69366e4	3483.59985	95.16181 - LIMONENO
7	10.312	VB	0.0434	72.80286	26.25364	0.25720
8	11.750	PP	0.0460	26.83107	9.19643	0.09479
9	13.042	PB	0.0463	8.92274	2.95281	0.03152
10	19.350	PP	0.0472	11.29688	3.73963	0.03991
11	20.180	PB	0.0531	23.58033	6.85329	0.08330
12	21.697	BP	0.0483	31.33634	10.36769	0.11071 - LINALOL
13	22.032	BP	0.0570	76.76653	20.35541	0.27120 - ACETATO DE LINALILA
14	23.406	BP	0.0535	19.25137	5.55228	0.06801
15	26.469	BB	0.0523	59.51662	18.12136	0.21026
16	26.918	BB	0.0612	25.19288	5.97820	0.08900
17	27.342	BB	0.0518	8.63064	2.59726	0.03049



FLORANANDA IND. E COM. DE COSMÉTICOS E PRODUTOS NATURAIS LTDA ME
Rua Elias Bichara Tabbal, 736. Jd. América - Jaú, SP
CEP:17210-680 | Indústria Brasileira
+55 (14) 34160822 SAC: sac@bioessencia.com.br
www.bioessencia.com.br @bio_essencia

Este documento apresenta uma cópia idêntica da cromatografia disponibilizada pelo fornecedor.

Peak #	RetTime [min]	Type	Width [min]	Area [pA*s]	Height [pA]	Area %
18	28.246	PB	0.0565	28.27463	7.41194	0.09989
19	30.811	BB	0.0507	15.88742	4.91012	0.05613
20	36.067	BB	0.0506	17.53327	5.44606	0.06194
21	46.716	PB	0.0690	31.59942	5.66762	0.11163
22	47.456	BP	0.0425	9.37229	3.36909	0.03311
23	47.615	BP	0.0452	5.23423	1.89592	0.01849
24	50.966	PB	0.0576	27.35570	7.00521	0.09664

Totals : 2.83061e4 3909.43968

Results obtained with enhanced integrator!

*** End of Report ***



FLORANANDA IND. E COM. DE COSMÉTICOS E PRODUTOS NATURAIS LTDA ME
Rua Elias Bichara Tabbal, 736. Jd. América - Jaú, SP
CEP:17210-680 | Indústria Brasileira
+55 (14) 34160822 SAC: sac@bioessencia.com.br
www.bioessencia.com.br  @bio_essencia

Este documento apresenta uma cópia idêntica da cromatografia disponibilizada pelo fornecedor.