



FLORANANDA IND. E COM. DE COSMÉTICOS E PRODUTOS NATURAIS LTDA ME
Rua Elias Bichara Tabbal, 736. Jd. América - Jaú, SP
CEP:17210-680 | Indústria Brasileira
+55 (14) 34160822 SAC: sac@bioessencia.com.br
www.bioessencia.com.br @bio_essencia

CERTIFICADO DE ANÁLISE

Óleo essencial de Laranja Azeda (*Citrus aurantium amara*)

LOTE	210404
DATA DE VALIDADE	09/2022
DATA DE FABRICAÇÃO	03/2021
ORIGEM	BRASIL
MÉTODO DE EXTRAÇÃO	PRENSAGEM A FRIO DA CASCA
RESULTADO	APROVADO

TESTE	ESPECIFICAÇÕES	RESULTADOS
ASPECTO	LÍQUIDO LÍMPIDO	OK
COR	VERDE À CASTANHO	OK
ODOR	CARACTERÍSTICO	OK
DENSIDADE (20°C)	0,847 - 0,854	0,850
ÍNDICE DE REFRAÇÃO (20°C)	1,472 - 1,475	1,472

Armazenar em local seco, longe de umidade e do calor, protegido da luz, em recipiente original bem vedado.

Não contem OGM, nem foi utilizado para teste em animais.

Produto 100% puro, isento de solvente e diluente.

Segundo RDC 481/99, não suscetível à contaminação microbológica.

Responsável Técnica: Gorete Vieira de Souza - CRQ 044100922



Produto certificado pelo IBD.



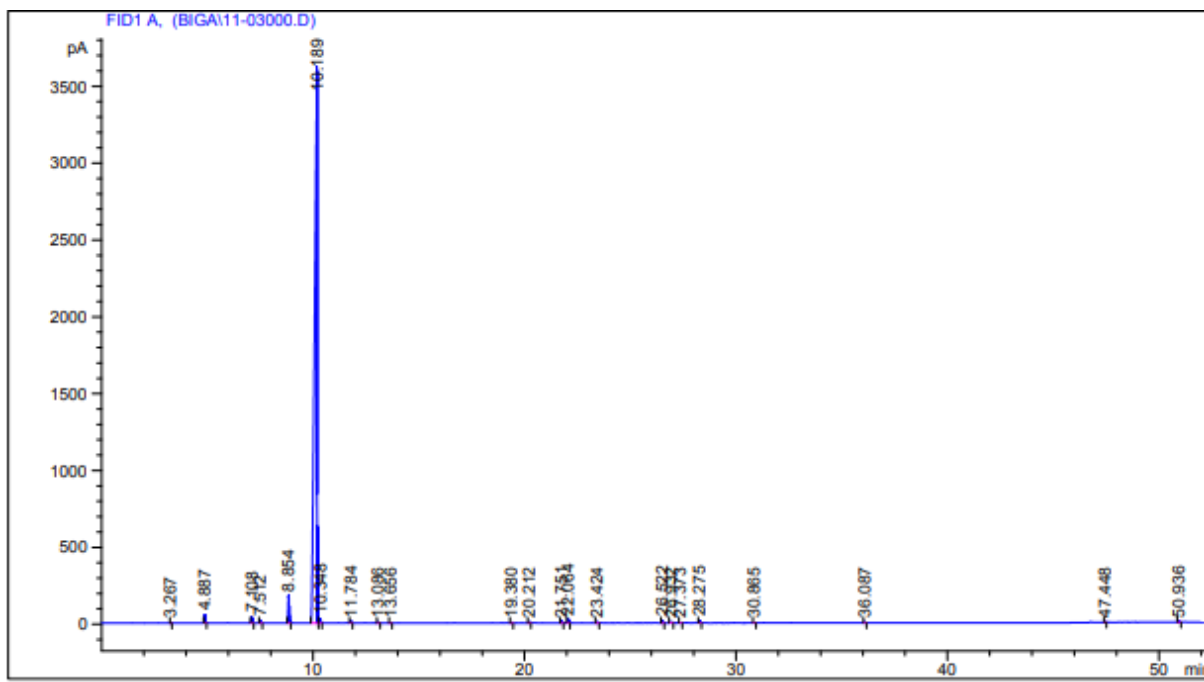
FLORANANDA IND. E COM. DE COSMÉTICOS E PRODUTOS NATURAIS LTDA ME
 Rua Elias Bichara Tabbal, 736. Jd. América - Jaú, SP
 CEP:17210-680 | Indústria Brasileira
 +55 (14) 34160822 SAC: sac@bioessencia.com.br
 www.bioessencia.com.br @bio_essencia

Este documento apresenta uma cópia idêntica da cromatografia disponibilizada pelo fornecedor.

CROMATOGRAFIA

Óleo essencial de Laranja Azeda (*Citrus aurantium amara*)

Lote: 210404



Area Percent Report

Sorted By : Signal
 Multiplier : 1.0000
 Dilution : 1.0000
 Use Multiplier & Dilution Factor with ISTDs

Signal 1: FID1 A,

Peak #	RetTime [min]	Type	Width [min]	Area [pA*s]	Height [pA]	Area %
1	3.267	BB	0.0288	6.95117	3.90298	0.02301
2	4.887	BP	0.0477	151.46089	49.45739	0.50142 - ALFA-PINENO
3	7.108	BB	0.0522	121.94123	36.30584	0.40369 - BETA-PINENO
4	7.512	BB	0.0499	53.78547	16.99292	0.17806 - SABINENO
5	8.854	BB	0.0505	575.72589	179.24594	1.90598 - MIRCENO
6	10.189	BV	0.1021	2.88068e4	3609.50781	95.36674 - LIMONENO
7	10.348	VB	0.0425	77.17014	28.58078	0.25548
8	11.784	PP	0.0462	33.64524	11.48193	0.11138
9	13.086	PB	0.0493	19.73386	6.33688	0.06533
10	13.656	PP	0.0471	5.49485	1.82837	0.01819
11	19.380	PP	0.0473	11.69474	3.86331	0.03872
12	20.212	PB	0.0548	23.53562	6.73196	0.07792
13	21.751	BP	0.0486	34.03598	11.16274	0.11268 - LINALOL
14	22.064	BB	0.0538	81.18633	23.21917	0.26877 - ACETATO DE LINALILA
15	23.424	BP	0.0560	22.13196	6.29705	0.07327
16	26.522	BB	0.0512	51.40905	15.68278	0.17019
17	26.932	BB	0.0644	25.19744	5.94597	0.08342
18	27.373	BB	0.0505	10.74739	3.34128	0.03558
19	28.275	PB	0.0524	38.37202	11.35472	0.12703
20	30.865	PB	0.0499	6.75726	2.07850	0.02237



FLORANANDA IND. E COM. DE COSMÉTICOS E PRODUTOS NATURAIS LTDA ME
Rua Elias Bichara Tabbal, 736. Jd. América - Jaú, SP
CEP:17210-680 | Indústria Brasileira
+55 (14) 34160822 SAC: sac@bioessencia.com.br
www.bioessencia.com.br @bio_essencia

Este documento apresenta uma cópia idêntica da cromatografia disponibilizada pelo fornecedor.

Peak #	RetTime [min]	Type	Width [min]	Area [pA*s]	Height [pA]	Area %
21	36.087	BP	0.0506	17.94750	5.57565	0.05942
22	47.448	BB	0.0482	8.15335	2.55667	0.02699
23	50.936	PB	0.0609	22.46027	5.83104	0.07436

Totals : 3.02063e4 4047.28169

Results obtained with enhanced integrator!

*** End of Report ***



FLORANANDA IND. E COM. DE COSMÉTICOS E PRODUTOS NATURAIS LTDA ME
Rua Elias Bichara Tabbal, 736. Jd. América - Jaú, SP
CEP:17210-680 | Indústria Brasileira
+55 (14) 34160822 SAC: sac@bioessencia.com.br
www.bioessencia.com.br  @bio_essencia

Este documento apresenta uma cópia idêntica da cromatografia disponibilizada pelo fornecedor.