



FLORANANDA IND. E COM. DE COSMÉTICOS E PRODUTOS NATURAIS LTDA ME
Rua Elias Bichara Tabbal, 736. Jd. América - Jaú, SP
CEP:17210-680 | Indústria Brasileira
+55 (14) 34160822 SAC: sac@bioessencia.com.br
www.bioessencia.com.br @bio_essencia

CERTIFICADO DE ANÁLISE

Óleo Essencial de Laranja Doce (*Citrus aurantium dulcis*)

LOTE	210620
DATA DE VALIDADE	11/2022
DATA DE FABRICAÇÃO	05/2021
ORIGEM	BRASIL
MÉTODO DE EXTRAÇÃO	PRENSAGEM A FRIO DA CASCA
RESULTADO	APROVADO

TESTE	ESPECIFICAÇÕES	RESULTADOS
ASPECTO	LÍQUIDO	OK
COR	AMARELO A CASTANHO	OK
ODOR	CARACTERÍSTICO	OK
DENSIDADE (20°C)	0.842 - 0.848	0.845
ÍNDICE DE REFRAÇÃO (20°C)	1.471 - 1.475	1.471

Armazenar em local seco, longe de umidade e do calor, protegido da luz, em recipiente original bem vedado.

Não contem OGM, nem foi utilizado para teste em animais.

Produto 100% puro, isento de solvente e diluente.

Segundo RDC 481/99, não suscetível à contaminação microbológica.

Responsável Técnica: Gorete Vieira de Souza - CRQ 044100922



Produto certificado pelo IBD.

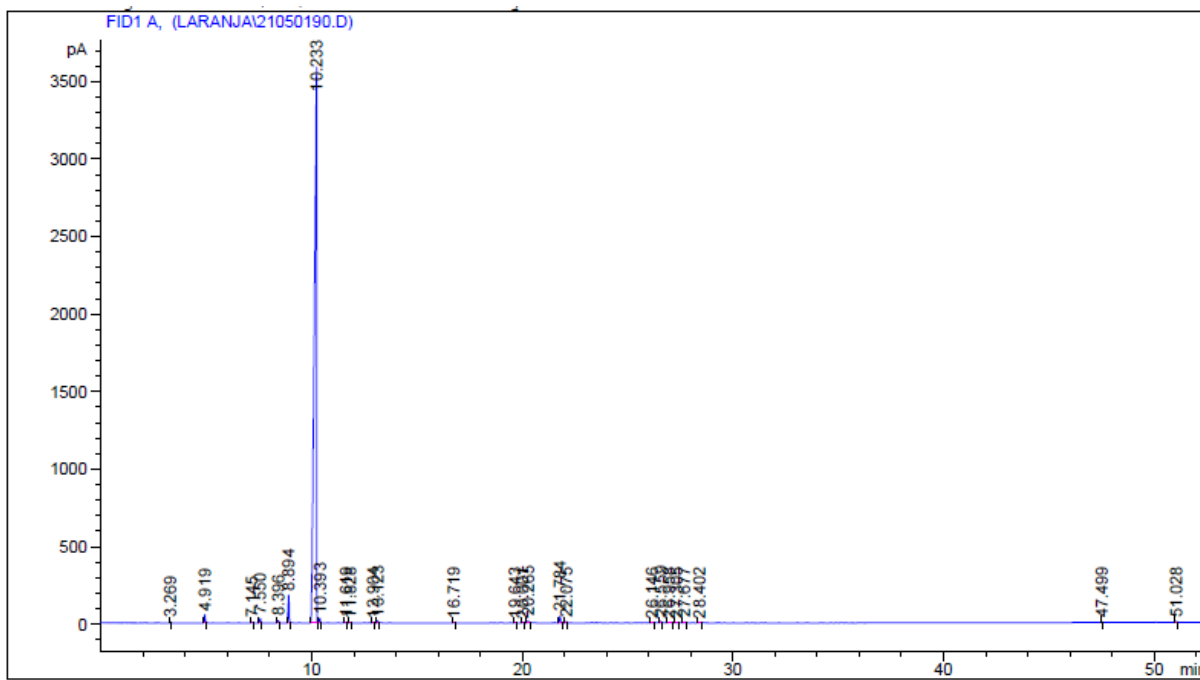


FLORANANDA IND. E COM. DE COSMÉTICOS E PRODUTOS NATURAIS LTDA ME
 Rua Elias Bichara Tabbal, 736. Jd. América - Jaú, SP
 CEP:17210-680 | Indústria Brasileira
 +55 (14) 34160822 SAC: sac@bioessencia.com.br
 www.bioessencia.com.br @bio_essencia

Este documento apresenta uma cópia idêntica da cromatografia disponibilizada pelo fornecedor.

CROMATOGRAFIA

Óleo Essencial de Laranja Doce (*Citrus aurantium dulcis*)
 Lote: 210620



=====
 Area Percent Report
 =====

Sorted By : Signal
 Multiplier : 1.0000
 Dilution : 1.0000
 Use Multiplier & Dilution Factor with ISTDs

Signal 1: FID1 A,

Peak #	RetTime [min]	Type	Width [min]	Area [pA*s]	Height [pA]	Area %
1	3.269	BB	0.0276	11.65749	6.61375	0.03947
2	4.919	BP	0.0470	151.92867	50.63781	0.51436-ALFA-PINENO
3	7.145	BB	0.0517	19.59206	5.90120	0.06633
4	7.550	BB	0.0487	87.25446	27.76152	0.29540
5	8.396	BP	0.0522	44.01964	13.44863	0.14903-DELTA-3-CARENE
6	8.894	BP	0.0503	571.84052	178.97261	1.93598-MIRCENO
7	10.233	EV	0.1021	2.81606e4	3566.52075	95.33866-LIMONENO
8	10.393	VB	0.0416	79.93284	29.53533	0.27062
9	11.619	BP	0.0476	18.20023	5.96917	0.06162
10	11.828	BP	0.0464	7.89104	2.67843	0.02672
11	12.904	PP	0.0480	8.60389	2.79140	0.02913
12	13.123	BB	0.0476	37.52105	12.29535	0.12703
13	16.719	PB	0.0507	7.61608	2.35837	0.02578
14	19.643	PB	0.0511	9.93659	2.96286	0.03364
15	20.001	BB	0.0531	7.53812	2.19143	0.02552
16	20.265	PB	0.0521	44.52653	12.94400	0.15075
17	21.784	BP	0.0472	134.14694	44.42183	0.45416



FLORANANDA IND. E COM. DE COSMÉTICOS E PRODUTOS NATURAIS LTDA ME
Rua Elias Bichara Tabbal, 736. Jd. América - Jaú, SP
CEP:17210-680 | Indústria Brasileira
+55 (14) 34160822 SAC: sac@bioessencia.com.br
www.bioessencia.com.br @bio_essencia

Este documento apresenta uma cópia idêntica da cromatografia disponibilizada pelo fornecedor.

Peak #	RetTime [min]	Type	Width [min]	Area [pA*s]	Height [pA]	Area %
18	22.075	BB	0.0480	27.52099	8.92196	0.09317
19	26.146	PP	0.0529	8.26035	2.54469	0.02797
20	26.559	BP	0.0507	33.21211	10.00847	0.11244 - ALFA-TERPINEOL
21	26.958	PB	0.0835	16.93445	2.65077	0.05733
22	27.305	PP	0.0511	9.63541	2.94922	0.03262
23	27.677	PB	0.0455	12.84284	4.47644	0.04348
24	28.402	BB	0.0671	10.64430	2.21248	0.03604
25	47.499	BB	0.0411	5.42903	1.97449	0.01838
26	51.028	PB	0.0604	10.15527	2.60723	0.03438

Totals : 2.95375e4 4006.35019

Results obtained with enhanced integrator!

=====
*** End of Report ***