



FLORANANDA IND. E COM. DE COSMÉTICOS E PRODUTOS NATURAIS LTDA ME  
Rua Elias Bichara Tabbal, 736. Jd. América - Jaú, SP  
CEP:17210-680 | Indústria Brasileira  
+55 (14) 34160822 SAC: sac@bioessencia.com.br  
www.bioessencia.com.br @bio\_essencia

### CERTIFICADO DE ANÁLISE

Óleo essencial de Grapefruit (*Citrus paradisi*)

<b>LOTE</b>	210702
<b>DATA DE VALIDADE</b>	09/2022
<b>DATA DE FABRICAÇÃO</b>	03/2021
<b>ORIGEM</b>	BRASIL
<b>MÉTODO DE EXTRAÇÃO</b>	PRENSAGEM A FRIO DA CASCA
<b>RESULTADO</b>	APROVADO

<b>TESTE</b>	<b>ESPECIFICAÇÕES</b>	<b>RESULTADOS</b>
<b>ASPECTO</b>	LÍQUIDO LÍMPIDO	OK
<b>COR</b>	AMARELO PÁLIDO À AMARELO	OK
<b>ODOR</b>	CARACTERÍSTICO	OK
<b>DENSIDADE (20°C)</b>	0,840 - 0,865	0,852
<b>ÍNDICE DE REFRAÇÃO (20°C)</b>	1,470 - 1,486	1,473

Armazenar em local seco, longe de umidade e do calor, protegido da luz, em recipiente original bem vedado.

Não contem OGM, nem foi utilizado para teste em animais.

Produto 100% puro, isento de solvente e diluente.

Segundo RDC 481/99, não suscetível à contaminação microbológica.

Responsável Técnica: Gorete Vieira de Souza - CRQ 044100922



Produto certificado pelo IBD.



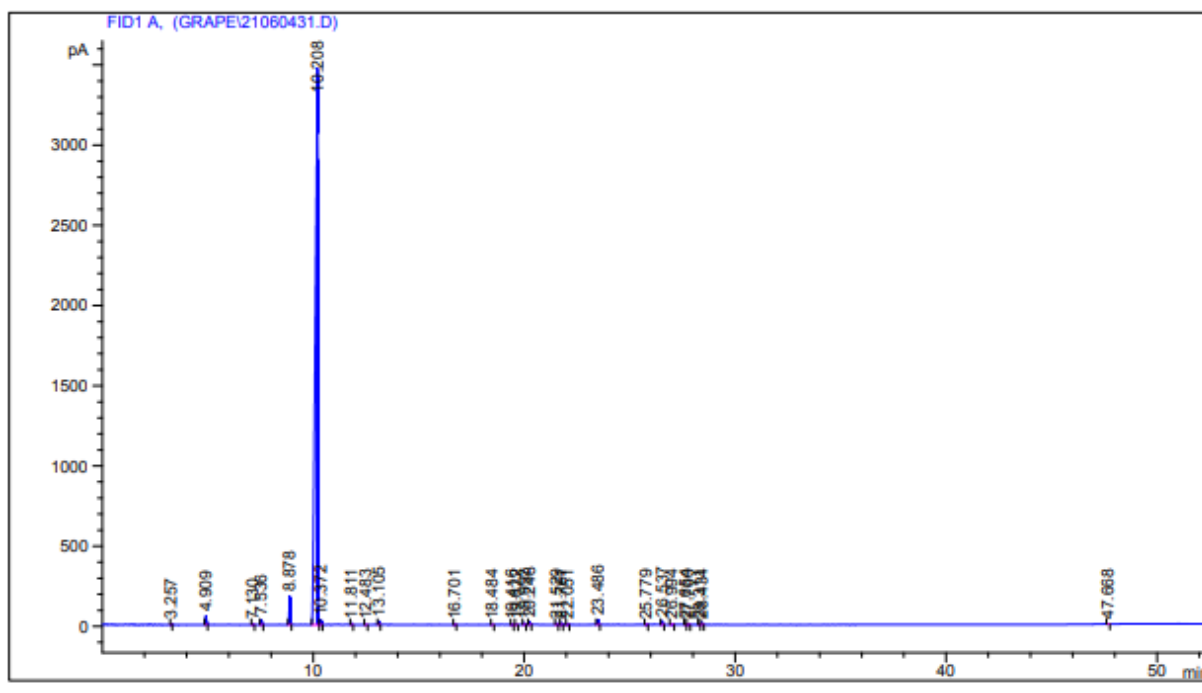
FLORANANDA IND. E COM. DE COSMÉTICOS E PRODUTOS NATURAIS LTDA ME  
 Rua Elias Bichara Tabbal, 736. Jd. América - Jaú, SP  
 CEP:17210-680 | Indústria Brasileira  
 +55 (14) 34160822 SAC: sac@bioessencia.com.br  
 www.bioessencia.com.br @bio\_essencia

Este documento apresenta uma cópia idêntica da cromatografia disponibilizada pelo fornecedor.

**CROMATOGRAFIA**

Óleo essencial de Grapefruit (*Citrus paradisi*)

Lote: 210702



-----  
 Area Percent Report  
 -----

Sorted By : Signal  
 Multiplier : 1.0000  
 Dilution : 1.0000  
 Use Multiplier & Dilution Factor with ISTDs

Signal 1: FID1 A,

Peak #	RetTime [min]	Type	Width [min]	Area [pA*s]	Height [pA]	Area %
1	3.257	BB	0.0287	9.53422	5.37376	0.03401
2	4.909	BP	0.0484	159.72379	52.68389	0.56975-ALFA PINENO
3	7.130	BP	0.0528	11.85135	3.56391	0.04227
4	7.536	BB	0.0493	91.99458	29.52625	0.32815-SABINENO
5	8.878	BB	0.0489	552.07654	174.74048	1.96929-MIRCENO
6	10.208	BV	0.0955	2.65443e4	3460.48218	94.68547-LIMONENO
7	10.372	VB	0.0427	75.22600	27.69853	0.26834
8	11.811	PP	0.0458	25.88217	8.94416	0.09232
9	12.483	PB	0.0494	5.76092	1.84500	0.02055
10	13.105	BB	0.0475	62.51583	20.53557	0.22300
11	16.701	PB	0.0491	10.51148	3.30726	0.03750
12	18.484	PP	0.0511	7.11794	2.17757	0.02539
13	19.416	BP	0.0470	7.96612	2.65817	0.02842
14	19.622	PB	0.0515	8.85648	2.68702	0.03159
15	19.992	BP	0.0546	31.66233	9.10899	0.11294
16	20.248	PB	0.0518	54.74483	16.03320	0.19528
17	21.529	BB	0.0543	28.27673	8.19499	0.10086-LINALOL



FLORANANDA IND. E COM. DE COSMÉTICOS E PRODUTOS NATURAIS LTDA ME  
Rua Elias Bichara Tabbal, 736. Jd. América - Jaú, SP  
CEP:17210-680 | Indústria Brasileira  
+55 (14) 34160822 SAC: sac@bioessencia.com.br  
www.bioessencia.com.br @bio\_essencia

*Este documento apresenta uma cópia idêntica da cromatografia disponibilizada pelo fornecedor.*

Peak #	RetTime [min]	Type	Width [min]	Area [pA*s]	Height [pA]	Area %
18	21.761	BB	0.0474	29.70760	9.80381	0.10597
19	22.051	BB	0.0486	21.26463	6.77124	0.07585
20	23.486	PP	0.0536	99.19644	28.48648	0.35384
21	25.779	BP	0.0575	14.42613	3.78474	0.05146
22	26.537	PB	0.0530	69.42657	20.77256	0.24765
23	26.994	BP	0.0647	30.08031	6.78833	0.10730
24	27.654	PV	0.0520	13.24202	4.06102	0.04724
25	27.760	VP	0.0603	12.45052	3.20802	0.04441
26	28.311	BV	0.0544	14.41583	4.16254	0.05142
27	28.434	VB	0.0570	35.76509	9.69336	0.12758
28	47.668	PP	0.0473	6.21147	2.11174	0.02216

Totals : 2.80342e4 3929.20479

Results obtained with enhanced integrator!

\*\*\* End of Report \*\*\*



FLORANANDA IND. E COM. DE COSMÉTICOS E PRODUTOS NATURAIS LTDA ME  
Rua Elias Bichara Tabbal, 736. Jd. América - Jaú, SP  
CEP:17210-680 | Indústria Brasileira  
+55 (14) 34160822 SAC: sac@bioessencia.com.br  
www.bioessencia.com.br  @bio\_essencia

*Este documento apresenta uma cópia idêntica da cromatografia disponibilizada pelo fornecedor.*