



FLORANANDA IND. E COM. DE COSMÉTICOS E PRODUTOS NATURAIS LTDA ME  
Rua Elias Bichara Tabbal, 736. Jd. América - Jaú, SP  
CEP:17210-680 | Indústria Brasileira  
+55 (14) 34160822 SAC: sac@bioessencia.com.br  
www.bioessencia.com.br @bio\_essencia

## CERTIFICADO DE ANÁLISE

Óleo essencial de Geranio Bourbon (*Pelargonium graveolens*)

<b>LOTE</b>	250504
<b>DATA DE VALIDADE</b>	09/2026
<b>DATA DE FABRICAÇÃO</b>	09/2024
<b>ORIGEM</b>	FRANÇA
<b>MÉTODO DE EXTRAÇÃO</b>	DESTILAÇÃO À VAPOR DAS FLOHAS
<b>RESULTADO</b>	APROVADO

TESTE	ESPECIFICAÇÕES	RESULTADOS
<b>ASPECTO</b>	LÍQUIDO	OK
<b>COR</b>	AMARELO PÁLIDO A AMARELO ESVERDEADO	OK
<b>ODOR</b>	ROSA, CARACTERÍSTICO	OK
<b>DENSIDADE (20°C)</b>	0,880 - 0,920	0,888
<b>ÍNDICE DE REFRAÇÃO (20°C)</b>	1,463 - 1,47	1,463

Armazenar em local seco, longe de umidade e do calor, protegido da luz, em recipiente original bem vedado.

Não contem OGM, nem foi utilizado para teste em animais.

Produto 100% puro, isento de solvente e diluente.

Segundo RDC 481/99, não suscetível à contaminação microbiológica.

Responsável Técnica: Gorete Vieira de Souza - CRQ 044100922

Produto certificado pelo IBD.

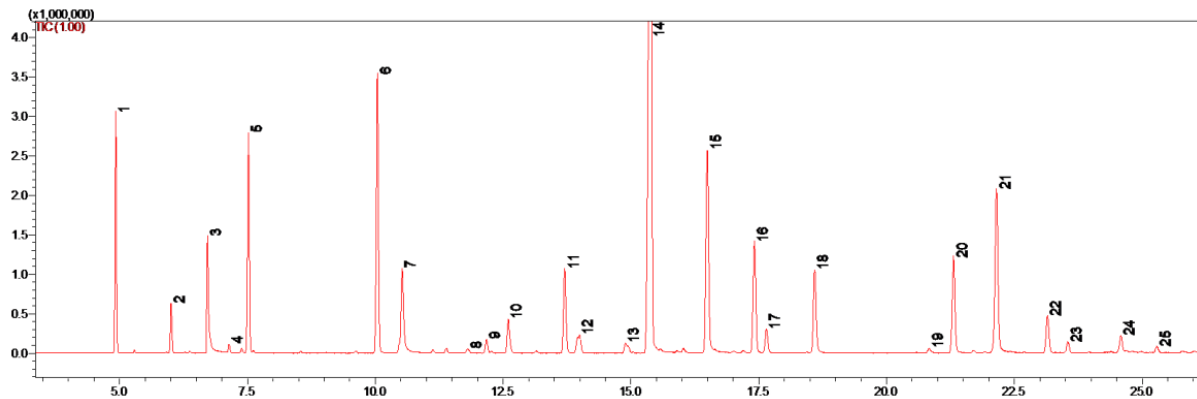




FLORANANDA IND. E COM. DE COSMÉTICOS E PRODUTOS NATURAIS LTDA ME  
 Rua Elias Bichara Tabbal, 736. Jd. América - Jaú, SP  
 CEP:17210-680 | Indústria Brasileira  
 +55 (14) 34160822 SAC: sac@bioessencia.com.br  
 www.bioessencia.com.br @bio\_essencia

Este documento apresenta uma cópia idêntica da cromatografia disponibilizada pelo fornecedor.  
**CROMATOGRAFIA**

Óleo essencial de Geranio Bourbon (*Pelargonium graveolens*)  
 Lote: 250504



#	Ret.	Kovats	Area (%)	Compound	CAS#
1	4.924	940	5.07	<b><math>\alpha</math>-pinene</b>	<b>80-56-8</b>
2	6.007	981	1.24	<b><math>\beta</math>-pinene</b>	<b>127-91-3</b>
3	6.718	1004	3.41	<b>carbitol</b>	<b>111-90-0</b>
4	7.140	1019	0.20	<b><math>\alpha</math>-terpinene</b>	<b>99-86-5</b>
5	7.520	1032	6.15	<b>limonene</b>	<b>138-86-3</b>
6	10.042	1100	9.05	<b>linalool</b>	<b>78-70-6</b>
7	10.528	1114	3.62	<b>phenyl ethyl alcohol</b>	<b>60-12-8</b>
8	11.809	1148	0.17	<b>cis-<math>\beta</math>-terpineol</b>	<b>7299-41-4</b>
9	12.176	1157	0.45	<b>menthone</b>	<b>89-80-5</b>
10	12.602	1167	1.36	<b>isomenthone</b>	<b>491-07-6</b>
11	13.707	1191	3.24	<b><math>\alpha</math>-terpineol</b>	<b>98-55-5</b>
12	13.999	1197	1.14	<b><math>\gamma</math>-terpineol</b>	<b>586-81-2</b>
13	14.894	1219	0.57	<b>unidentified</b>	<b>-</b>
14	15.388	1232	32.16	<b>citronellol</b>	<b>106-25-2</b>
15	16.497	1258	8.35	<b>geraniol</b>	<b>106-24-1</b>
16	17.418	1278	4.57	<b>citronellyl formate</b>	<b>105-85-1</b>
17	17.652	1283	0.97	<b>neryl formate</b>	<b>2142-94-1</b>
18	18.597	1303	3.58	<b>geranyl formate</b>	<b>105-86-2</b>
19	20.838	1356	0.17	<b>citronellyl acetate</b>	<b>150-84-5</b>
20	21.312	1367	4.02	<b>neryl acetate</b>	<b>141-12-8</b>
21	22.153	1385	7.55	<b>geranyl acetate</b>	<b>105-87-3</b>
22	23.149	1407	1.62	<b><math>\alpha</math>-gurjunene</b>	<b>489-40-7</b>
23	23.548	1418	0.44	<b><math>\beta</math>-caryophyllene</b>	<b>87-44-5</b>
24	24.582	1443	0.65	<b><math>\alpha</math>-guaiene</b>	<b>3691-12-1</b>
25	25.291	1460	0.25	<b>allo-aromandendre</b>	<b>25246-27-9</b>