



FLORANANDA IND. E COM. DE COSMÉTICOS E PRODUTOS NATURAIS LTDA ME  
Rua Elias Bichara Tabbal, 736. Jd. América - Jaú, SP  
CEP:17210-680 | Indústria Brasileira  
+55 (14) 34160822 SAC: sac@bioessencia.com.br  
www.bioessencia.com.br @bio\_essencia

## CERTIFICADO DE ANÁLISE

Óleo essencial de Geranio Bourbon (*Pelargonium graveolens*)

<b>LOTE</b>	241125
<b>DATA DE VALIDADE</b>	02/2026
<b>DATA DE FABRICAÇÃO</b>	02/2024
<b>ORIGEM</b>	FRANÇA
<b>MÉTODO DE EXTRAÇÃO</b>	DESTILAÇÃO À VAPOR DAS FLOHAS
<b>RESULTADO</b>	APROVADO

TESTE	ESPECIFICAÇÕES	RESULTADOS
<b>ASPECTO</b>	LÍQUIDO	OK
<b>COR</b>	AMARELO PÁLIDO A AMARELO ESVERDEADO	OK
<b>ODOR</b>	ROSA, CARACTERÍSTICO	OK
<b>DENSIDADE (20°C)</b>	0,880 - 0,920	0,888
<b>ÍNDICE DE REFRAÇÃO (20°C)</b>	1,463 - 1,470	1,463

Armazenar em local seco, longe de umidade e do calor, protegido da luz, em recipiente original bem vedado.

Não contem OGM, nem foi utilizado para teste em animais.

Produto 100% puro, isento de solvente e diluente.

Segundo RDC 481/99, não suscetível à contaminação microbiológica.

Responsável Técnica: Gorete Vieira de Souza - CRQ 044100922

Produto certificado pelo IBD.

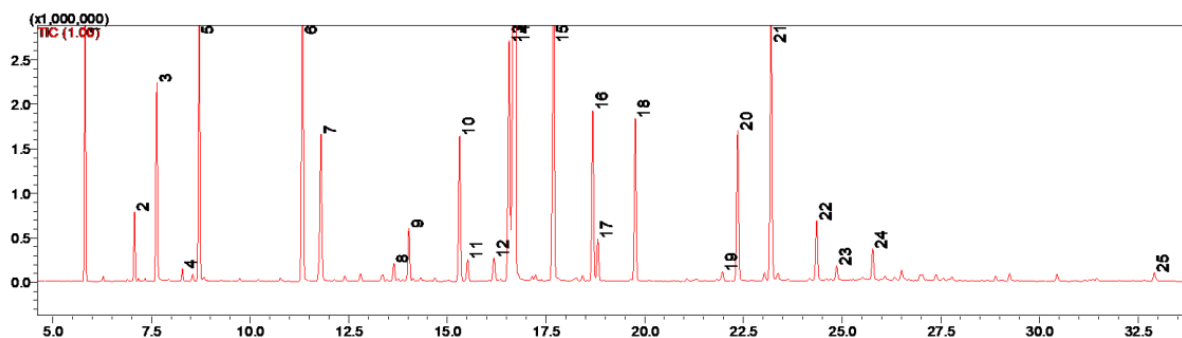




FLORANANDA IND. E COM. DE COSMÉTICOS E PRODUTOS NATURAIS LTDA ME  
 Rua Elias Bichara Tabbal, 736. Jd. América - Jaú, SP  
 CEP:17210-680 | Indústria Brasileira  
 +55 (14) 34160822 SAC: sac@bioessencia.com.br  
 www.bioessencia.com.br @bio\_essencia

Este documento apresenta uma cópia idêntica da cromatografia disponibilizada pelo fornecedor.  
**CROMATOGRAFIA**

Óleo essencial de Geranio Bourbon (*Pelargonium graveolens*)  
 Lote: 241125



#	Ret.	Kovats	Area (%)	Compound	CAS#
1	5.82	934	4.71	$\alpha$ -pinene	80-56-8
2	7.07	978	1.27	$\beta$ -pinene	127-91-3
3	7.63	994	3.88	carbitol	111-90-0
4	8.28	1014	0.24	$\alpha$ -terpinene	99-86-5
5	8.71	1028	6.38	limonene	138-86-3
6	11.33	1095	9.03	linalool	78-70-6
7	11.80	1107	3.86	phenylethyl alcohol	60-12-8
8	13.65	1154	0.41	menthone	89-80-5
9	14.02	1162	1.29	isomenthone	491-07-6
10	15.31	1190	3.89	$\alpha$ -terpineol	98-55-5
11	15.51	1194	0.60	$\gamma$ -terpineol	586-81-2
12	16.18	1210	0.68	unidentified	-
13	16.57	1220	6.69	nerol	106-25-2
14	16.71	1223	24.34	citronellol	106-22-9
15	17.69	1247	8.76	geraniol	106-24-1
16	18.69	1269	4.42	citronellyl formate	105-85-1
17	18.81	1272	1.05	unidentified	-
18	19.76	1292	4.18	geranyl formate	105-86-2
19	21.97	1344	0.23	citronellyl acetate	150-84-5
20	22.36	1353	3.94	neryl acetate	141-12-8
21	23.21	1373	7.07	geranyl acetate	105-87-3
22	24.36	1398	1.67	$\alpha$ -gurjunene	489-40-7
23	24.86	1410	0.36	$\beta$ -caryophyllene	87-44-5
24	25.78	1433	0.82	unidentified	-
25	32.91	1610	0.23	epi-10- $\gamma$ -eudesmol	15051-81-7