



FLORANANDA IND. E COM. DE COSMÉTICOS E PRODUTOS NATURAIS LTDA ME
Rua Elias Bichara Tabbal, 736. Jd. América - Jaú, SP
CEP:17210-680 | Indústria Brasileira
+55 (14) 34160822 SAC: sac@bioessencia.com.br
www.bioessencia.com.br @bio_essencia

CERTIFICADO DE ANÁLISE

Óleo Essencial de Gengibre (*Zingiber officinale*)

LOTE	210424
DATA DE VALIDADE	02/2023
DATA DE FABRICAÇÃO	02/2020
ORIGEM	CHINA
MÉTODO DE EXTRAÇÃO	EXTRAÍDO POR DESTILAÇÃO À VAPOR DO RIZOMA SECO
RESULTADO	APROVADO

TESTE	ESPECIFICAÇÕES	RESULTADOS
ASPECTO	LÍQUIDO	OK
COR	AMARELO PÁLIDO	OK
ODOR	CARACTERÍSTICO	OK
DENSIDADE (20°C)	0.8730 - 0.8850	0.878
ÍNDICE DE REFRAÇÃO (20°C)	1.4880 - 1.4940	1.488

Armazenar em local seco, longe de umidade e do calor, protegido da luz, em recipiente original bem vedado.

Não contem OGM, nem foi utilizado para teste em animais.

Produto 100% puro, isento de solvente e diluente.

Segundo RDC 481/99, não suscetível à contaminação microbológica.

Responsável Técnica: Gorete Vieira de Souza - CRQ 044100922



Produto certificado pelo IBD.



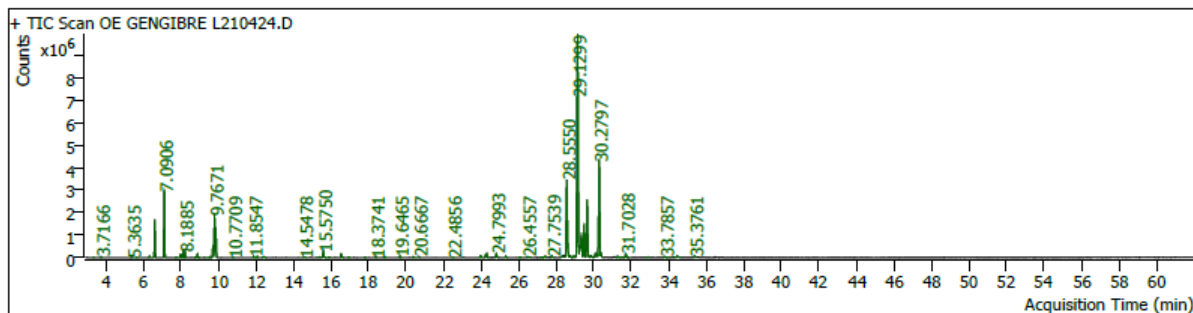
FLORANANDA IND. E COM. DE COSMÉTICOS E PRODUTOS NATURAIS LTDA ME
 Rua Elias Bichara Tabbal, 736. Jd. América - Jaú, SP
 CEP:17210-680 | Indústria Brasileira
 +55 (14) 34160822 SAC: sac@bioessencia.com.br
 www.bioessencia.com.br @bio_essencia

Este documento apresenta uma cópia idêntica da cromatografia disponibilizada pelo fornecedor.

CROMATOGRAFIA

Óleo Essencial de Gengibre (*Zingiber officinale*)

Lote: 210424



Pk #	RT Min	Compound Name	CAS#	Peak Area	Component RI	Library RI	Match Factor	% of Total
1	3.3302	Toluene	108-88-3	26669.0	824		91.89	0.02
2	3.7166	Hexanal	66-25-1	64242.1	837		94.46	0.05
3	5.3635	xxx	0-00-0	40397.6	893	518577409	87.19	0.03
4	5.6180	2-Heptanol	543-49-7	32532.9	902		84.15	0.03
5	6.3036	PINENE<ALPHA-> 6.0514	80-56-8	161732.5	925	970	93.26	0.13
6	6.5769	PINENE<ALPHA-> 6.0514	80-56-8	3750465.0	934	970	99.70	3.12
7	7.0906	CAMPHENE 6.5344	79-92-5	7114515.0	951	984	99.59	5.92
8	7.7479	BETA-FELANDRENO 6.3995	555-10-2	48603.7	974	964	89.99	0.04
9	7.9576	PINENE<BETA-> 7.3685	127-91-3	262269.4	981	1008	97.82	0.22
10	8.0684	6-Methyl-5-hepten-2-one	110-93-0	393170.9	985	-	97.68	0.33
11	8.1885	Myrcene	123-35-3	543253.1	989	1486869247 372179199	98.98	0.45
13	8.7187	Octanal	124-13-0	28480.4	1005		93.46	0.02
14	8.8624	.alpha.-Phellandrene	99-83-2	394340.4	1009		84.05	0.33
15	8.9496	Cyclohexene, 4-methylene-1-(1-methylethyl)-	99-84-3	18748.9	1011		83.70	0.02
16	9.2299	TERPINENE<GAMMA-> 10.0686	99-85-4	23482.3	1018	1084	80.13	0.02
17	9.5174	p-Cymene	99-87-6	119640.3	1026	1316511489	93.44	0.10
18	9.6870	D-LIMONENE 9.0132	5989-27-5	1344400.6	1030	1054	98.20	1.12
19	9.7671	.beta.-Phellandrene	555-10-2	4945780.7	1033		96.60	4.12
20	9.8331	Eucalyptol	470-82-6	3616935.2	1034		89.86	3.01
21	10.7709	TERPINENE<GAMMA-> 10.0686	99-85-4	35311.3	1059	1084	82.61	0.03
22	11.8547	TERPINOLENE 11.1336	586-62-9	180694.5	1087	1113	96.00	0.15
23	12.0550	3-Methyl-2-(2-methyl-2-butenyl)-furan	15186-51-3	193412.6	1093		91.50	0.16
24	12.3848	LINALOOL 11.4768	78-70-6	236099.1	1101	1101	94.39	0.20
27	14.5478	Camphor	76-22-2	105586.0	1152		92.26	0.09
29	15.3536	14.65 Rosefuran epoxide	92356-06-4	88279.0	1171		80.53	0.07
30	15.5750	ENDO-BORNEOL 13.6667	507-70-0	941986.2	1176	1138	98.64	0.78
31	15.9025	Terpinen-4-ol	562-74-3	81689.7	1184		88.80	0.07
33	16.5246	TERPINEOL<ALPHA-> 15.6762	98-55-5	530615.9	1199	1223	96.65	0.44
34	16.9369	Decanal	112-31-2	69528.5	1208		89.42	0.06
36	17.8063	Citronellyl isobutyrate	97-89-2	33742.1	1228		85.15	0.03
37	18.3741	CITRAL<Z-> 17.4740 (NERAL)	106-26-3	83930.3	1241		87.52	0.07
38	18.8430	Geraniol	106-24-1	100497.3	1252		76.24	0.08
39	19.6465	18.62 Geranial	141-27-5	138802.6	1270		91.32	0.12
40	20.3580	ISOBORNYL ACETATE 20.4713	125-12-2	119831.0	1287		92.15	0.10
41	20.6667	2-Undecanone	112-12-9	124361.0	1294		92.65	0.10
42	22.4856	21.77 Elemene<delta->	20307-84-0	44809.0	1336		80.17	0.04
44	23.9629	1,2,4-Metheno-1H-indene, octahydro-1,7a-dimethyl-5-(1-methylethyl)-, [1S-(1.alpha.,2.alpha.,3a.beta.,4.alpha.,5.alpha.,7a.beta.,8S*)]-	22469-52-9	360440.0	1371		95.02	0.30



FLORANANDA IND. E COM. DE COSMÉTICOS E PRODUTOS NATURAIS LTDA ME
 Rua Elias Bichara Tabbal, 736. Jd. América - Jaú, SP
 CEP:17210-680 | Indústria Brasileira
 +55 (14) 34160822 SAC: sac@bioessencia.com.br
 www.bioessencia.com.br @bio_essencia

Este documento apresenta uma cópia idêntica da cromatografia disponibilizada pelo fornecedor.

Pk #	RT Min	Compound Name	CAS#	Peak Area	Component RI	Library RI	Match Factor	% of Total
45	24.2386	Copaene	3856-25-5	824517.8	1378		97.17	0.69
46	24.7993	ELEMENE BETA 22.6838	515-13-9	622822.6	1391	1398	95.55	0.52
47	25.3012	24.84 Sesquithujene	58319-06-5	200126.4	1403		93.16	0.17
48	26.0811	CARYOPHYLLENE<(E)> 25.1199 (BETA-)	87-44-5	61044.8	1422		81.02	0.05
49	26.4557	.gamma.-Elemene	29873-99-2	124638.8	1431		91.77	0.10
50	26.5924	cis-.alpha.-Bergamotene	18252-46-5	38941.4	1434		85.11	0.03
51	27.2026	25.00 Gurjunene<alpha->	489-40-7	56868.9	1449		83.81	0.05
52	27.4170	25.11 Funebrene<2-epi-beta->	854154-72-6	261501.0	1454		93.59	0.22
54	27.7539	Aromandendrene	489-39-4	288348.3	1462		93.71	0.24
55	28.3383	.gamma.-Muurolene	30021-74-0	315433.1	1477		93.91	0.26
57	28.5550	27.96 Curcumene<ar->	644-30-4	13089817.0	1482		95.93	10.90
58	28.7577	PATCHOULENE BETA 22.4556	514-51-2	280321.4	1487	1432	82.48	0.23
59	28.9367	28.37 Selinene<beta->	17066-67-0	233541.0	1491		93.76	0.19
60	29.1299	28.53 Zingiberene<alpha->	495-60-3	38771933.8	1496		96.61	32.29
61	29.2666	.beta.-Panasinsene	1000159-39-0	1617399.3	1499		91.17	1.35
62	29.3349	29.35 Cadinene<gamma->	39029-41-9	3698164.6	1501		90.15	3.08
63	29.4716	.alpha.-Farnesene	502-61-4	4407829.6	1505		96.81	3.67
64	29.6341	.beta.-Bisabolene	495-61-4	9005514.4	1509		97.57	7.50
65	29.8438	(+)-epi-Bicyclosesquiphellandrene	54274-73-6	326535.3	1514		93.53	0.27
66	30.0771	29.72 Cadinene<delta->	483-76-1	473330.5	1520		93.52	0.39
67	30.1572	29.67 Selinene<7-epi-alpha->	123123-37-5	377420.6	1522		81.50	0.31
68	30.2797	29.70 Sesquiphellandrene<beta->	20307-83-9	15253690.7	1525		96.63	12.70
69	30.3834	30.03 Bisabolene<(E)-gamma->	53585-13-0	464473.2	1528		85.33	0.39
73	31.2622	30.78 Elemol	639-99-6	225634.7	1551		89.96	0.19
74	31.4649	trans-Sesquisabinene hydrate	145512-84-1	90223.6	1556		87.62	0.08
75	31.7028	31.24 Germacrene B	15423-57-1	648659.5	1562		94.63	0.54
76	32.8762	27.32 Acoradiene<alpha->	24048-44-0	93901.0	1592		78.90	0.08
77	33.7857	trans-Sesquisabinene hydrate	145512-84-1	174759.5	1616		84.10	0.15
78	34.1721	33.77 Eudesmol<10-epi-gamma->	15051-81-7	37377.8	1626		79.84	0.03
79	34.4572	39.15 Costol<beta->	515-20-8	272622.7	1634		81.57	0.23
80	35.3761	34.91 Eudesmol<alpha->	473-16-5	232672.6	1659		88.07	0.19