



FLORANANDA IND. E COM. DE COSMÉTICOS E PRODUTOS NATURAIS LTDA ME
Rua Elias Bichara Tabbal, 736. Jd. América - Jaú, SP
CEP:17210-680 | Indústria Brasileira
+55 (14) 34160822 SAC: sac@bioessencia.com.br
www.bioessencia.com.br @bio_essencia

CERTIFICADO DE ANÁLISE

Óleo Essencial de Gengibre (*Zingiber officinale*)

LOTE	201111
DATA DE VALIDADE	06/2022
DATA DE FABRICAÇÃO	06/2020
ORIGEM	CHINA
MÉTODO DE EXTRAÇÃO	EXTRAÍDO POR DESTILAÇÃO À VAPOR DO RIZOMA SECO
RESULTADO	APROVADO

TESTE	ESPECIFICAÇÕES	RESULTADOS
ASPECTO	LÍQUIDO	OK
COR	AMARELO PÁLIDO	OK
ODOR	CARACTERÍSTICO	OK
DENSIDADE (20°C)	0.870 - 0.882	0.876
ÍNDICE DE REFRAÇÃO (20°C)	1.488 - 1.494	1.487

Armazenar em local seco, longe de umidade e do calor, protegido da luz, em recipiente original bem vedado.

Não contem OGM, nem foi utilizado para teste em animais.

Produto 100% puro, isento de solvente e diluente.

Segundo RDC 481/99, não suscetível à contaminação microbológica.

Responsável Técnica: Gorete Vieira de Souza - CRQ 044100922



Produto certificado pelo IBD.

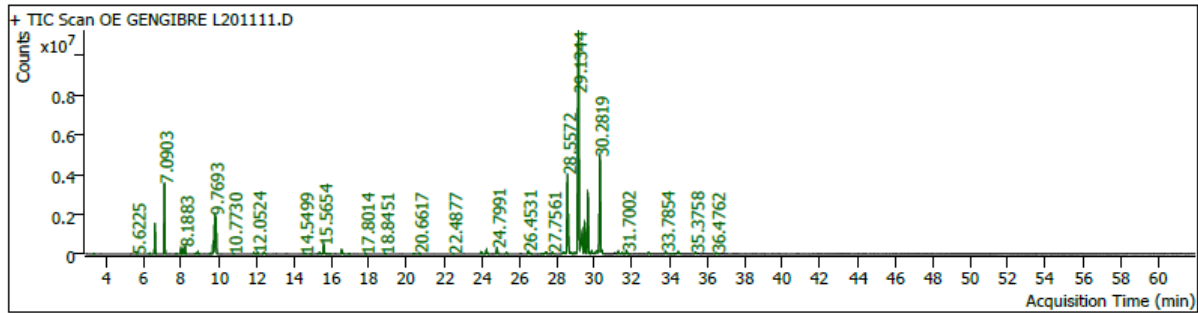


FLORANANDA IND. E COM. DE COSMÉTICOS E PRODUTOS NATURAIS LTDA ME
 Rua Elias Bichara Tabbal, 736. Jd. América - Jaú, SP
 CEP:17210-680 | Indústria Brasileira
 +55 (14) 34160822 SAC: sac@bioessencia.com.br
 www.bioessencia.com.br @bio_essencia

Este documento apresenta uma cópia idêntica da cromatografia disponibilizada pelo fornecedor.

CROMATOGRAFIA

Óleo Essencial de Gengibre (*Zingiber officinale*)
 Lote: 201111



Pk #	RT Min	Compound Name	CAS#	Peak Area	Component RI	Library RI	Match Factor	% of Total
1	3.3299	Toluene	108-88-3	46143.1	824	-	95.59	0.03
2	5.6225	2-Heptanol	543-49-7	18864.6	902	-	80.44	0.01
3	6.3010	PINENE<ALPHA-> 6.0514	80-56-8	116243.5	925	970	91.52	0.08
4	6.5792	PINENE<ALPHA-> 6.0514	80-56-8	3459739.7	934	970	99.71	2.42
5	7.0903	CAMPHENE 6.5344	79-92-5	8605507.1	951	984	99.60	6.03
6	7.7477	.beta.-Phellandrene	555-10-2	82924.4	974	-	93.00	0.06
7	7.9550	beta-Pinene	18172-67-3	442243.8	981	-	98.81	0.31
						1931992831		
8	8.0587	6-Methyl-5-hepten-2-one	110-93-0	660750.2	984	-	98.93	0.46
						1486869247		
9	8.1883	Myrcene	123-35-3	785333.1	989	-	99.15	0.55
						372179199		
10	8.7184	Octanal	124-13-0	48348.9	1005	-	90.76	0.03
						45555711		
11	8.8669	.alpha.-Phellandrene	99-83-2	288193.3	1009	-	92.87	0.20
12	8.9540	.beta.-Ocimene	13877-91-3	30702.5	1011	-	83.68	0.02
13	9.5148	CYMENE<PARA-> 8.8647	99-87-6	101914.6	1026	1050	94.96	0.07
14	9.6868	D-LIMONENE 9.0132	5989-27-5	1565546.8	1030	1054	99.15	1.10
15	9.7693	.beta.-Phellandrene	555-10-2	5391571.8	1033	-	96.26	3.78
16	9.8352	Eucalyptol	470-82-6	4825021.2	1034	-	89.52	3.38
17	10.7730	TERPINENE<GAMMA-> 10.0686	99-85-4	31876.0	1059	1084	83.93	0.02
18	11.8521	TERPINOLENE 11.1336	586-62-9	206618.9	1087	1113	95.40	0.14
19	12.0524	3-Methyl-2-(2-methyl-2-butenyl)-furan	15186-51-3	281746.1	1093	-	93.77	0.20
20	12.3846	LINALOOL 11.4768	78-70-6	307707.9	1101	1101	93.64	0.22
23	14.5499	(+)-2-BORNANONE 12.6463	464-49-3	122364.0	1152	1121	92.43	0.09
24	14.8703	13.43 Camphene hydrate	64474-11-9	66132.3	1160	-	81.47	0.05
25	15.3510	14.65 Rosefuran epoxide	92356-06-4	276924.8	1171	-	88.43	0.19
26	15.5654	Isoborneol (Isomer 2)	124-76-5	1551637.4	1176	171490305	98.45	1.09
27	15.9000	4-Carvomenthenol; terpinene-4-ol	562-74-3	113904.2	1184	-	88.92	0.08
						2116020735		
28	16.5220	alpha-Terpineol	10482-56-1	778341.6	1199	1540388865	98.96	0.55
29	16.9343	ALD C-10 16.1075	112-31-2	93459.4	1208	-	88.63	0.07
30	17.8014	CITRONELLOL 16.9744	106-22-9	53647.6	1228	-	90.91	0.04
31	18.8451	CITRAL<Z-> 17.4740 (NERAL)	106-26-3	102681.6	1252	-	82.70	0.07
32	20.3601	ISOBORNYL ACETATE 20.4713	125-12-2	113222.1	1287	-	90.59	0.08
33	20.6617	2-Undecanone	112-12-9	171928.9	1294	-	93.12	0.12
34	22.4877	21.77 Elemene<delta->	20307-84-0	80008.0	1336	-	84.71	0.06
35	23.9580	1,2,4-Metheno-1H-indene, octahydro-1,7a-dimethyl-5-(1-methylethyl)-, [1S-(1.alpha.,2.alpha.,3a.beta.,4.alpha.,5.alpha.,7a.beta.,8S*)]-	22469-52-9	490594.9	1371	-	95.01	0.34
36	24.2407	Copaene	3856-25-5	778459.9	1378	-	97.93	0.55
37	24.7991	ELEMENE BETA 22.6838	515-13-9	1052674.8	1391	1398	95.43	0.74
38	25.3033	24.84 Sesquithujene	58319-06-5	252262.9	1403	-	89.77	0.18
41	26.4531	26.08 Elemene<gamma->	29873-99-2	580679.9	1431	-	95.05	0.41
42	26.5874	cis-.alpha.-Bergamotene	18252-46-5	148295.6	1434	-	92.24	0.10
43	27.2000	Alloaromadendrene	25246-27-9	100073.7	1449	-	87.39	0.07
44	27.4191	25.11 Funebrene<2-epi-beta->	854154-72-6	473054.2	1454	-	94.46	0.33



FLORANANDA IND. E COM. DE COSMÉTICOS E PRODUTOS NATURAIS LTDA ME
 Rua Elias Bichara Tabbal, 736. Jd. América - Jaú, SP
 CEP:17210-680 | Indústria Brasileira
 +55 (14) 34160822 SAC: sac@bioessencia.com.br
 www.bioessencia.com.br @bio_essencia

Este documento apresenta uma cópia idêntica da cromatografia disponibilizada pelo fornecedor.

45	27.7561	27.33 Caryophyllene<9-epi-(E)->	68832-35-9	351436.1	1463	96.93	0.25
46	28.3380	.gamma.-Muurolene	30021-74-0	533998.4	1477	94.43	0.37
47	28.5572	27.96 Curcumene<ar->	644-30-4	15371246.8	1482	95.74	10.77
48	28.7574	Aristolochene	26620-71-3	367776.3	1487	81.12	0.26
49	28.9341	28.37 Selinene<beta->	17066-67-0	238581.1	1491	95.20	0.17
50	29.1344	28.53 Zingiberene<alpha->	495-60-3	45782858.6	1496	96.65	32.08
51	29.2664	.beta.-Panasinsene	1000159-39-0	1911421.3	1499	95.13	1.34
52	29.3370	29.35 Cadinene<gamma->	39029-41-9	4261927.5	1501	91.02	2.99
53	29.4697	.alpha.-Farnesene	502-61-4	4854501.6	1505	97.19	3.40
54	29.6363	.beta.-Bisabolene	495-61-4	10792959.9	1509	97.66	7.56
55	29.8413	(+)-epi-Bicyclosesquiphellandrene	54274-73-6	403316.3	1514	94.67	0.28
56	30.0792	29.72 Cadinene<delta->	483-76-1	367090.7	1520	92.69	0.26
57	30.1593	29.67 Selinene<7-epi-alpha->	123123-37-5	473310.2	1522	87.06	0.33
58	30.2819	29.70 Sesquiphellandrene<beta->	20307-83-9	17817689.2	1525	96.57	12.48
59	30.3855	30.03 Bisabolene<(E)-gamma->	53585-13-0	573287.2	1528	84.85	0.40
61	31.2644	30.78 Elemol	639-99-6	492421.0	1551	95.73	0.35
62	31.4717	trans-Sesquisabinene hydrate	145512-84-1	213845.6	1556	89.12	0.15
63	31.7002	26.08 Elemene<gamma->	29873-99-2	559553.1	1562	94.85	0.39
64	32.8713	trans-Sesquisabinene hydrate	145512-84-1	300111.4	1592	90.31	0.21
67	33.7854	trans-Sesquisabinene hydrate	145512-84-1	443079.0	1616	89.21	0.31
68	34.0752	.tau.-Cadinol	5937-11-1	67661.2	1624	81.80	0.05
69	34.1601	33.77 Eudesmol<10-epi-gamma->	15051-81-7	83540.2	1626	82.92	0.06
70	34.4499	cis-Thujopsene	470-40-6	493878.8	1634	87.49	0.35
71	35.3758	EUDESMOL ALFA 33.1394	473-16-5	312572.2	1659	94.46	0.22
75	36.4762	trans-Sesquisabinene hydrate	145512-84-1	238505.3	1688	83.64	0.17