



FLORANANDA IND. E COM. DE COSMÉTICOS E PRODUTOS NATURAIS LTDA ME
Rua Elias Bichara Tabbal, 736. Jd. América - Jaú, SP
CEP:17210-680 | Indústria Brasileira
+55 (14) 34160822 SAC: sac@bioessencia.com.br
www.bioessencia.com.br @bio_essencia

CERTIFICADO DE ANÁLISE

Óleo essencial de Eucalipto Staigeriana (*Eucalyptus species*)

LOTE	230833
DATA DE VALIDADE	07/2025
DATA DE FABRICAÇÃO	07/2023
ORIGEM	BRASIL
MÉTODO DE EXTRAÇÃO	DESTILAÇÃO POR ARRASTE A VAPOR DAS FOLHAS
RESULTADO	APROVADO

TESTE	ESPECIFICAÇÕES	RESULTADOS
ASPECTO	LÍQUIDO LÍMPIDO	OK
COR	AMARELO CLARO À AMARELO	OK
ODOR	CARACTERÍSTICO	OK
DENSIDADE (20°C)	0,870 - 0,885	0,876
ÍNDICE DE REFRAÇÃO (20°C)	1,472 - 1,482	1,476
ROTAÇÃO ÓPTICA (20°C)	-20,0° - -35,0°	-30,8°

Armazenar em local seco, longe de umidade e do calor, protegido da luz, em recipiente original bem vedado.

Não contem OGM, nem foi utilizado para teste em animais.

Produto 100% puro, isento de solvente e diluente.

Segundo RDC 481/99, não suscetível à contaminação microbiológica.

Responsável Técnica: Gorete Vieira de Souza - CRQ 044100922



Produto certificado pelo IBD.



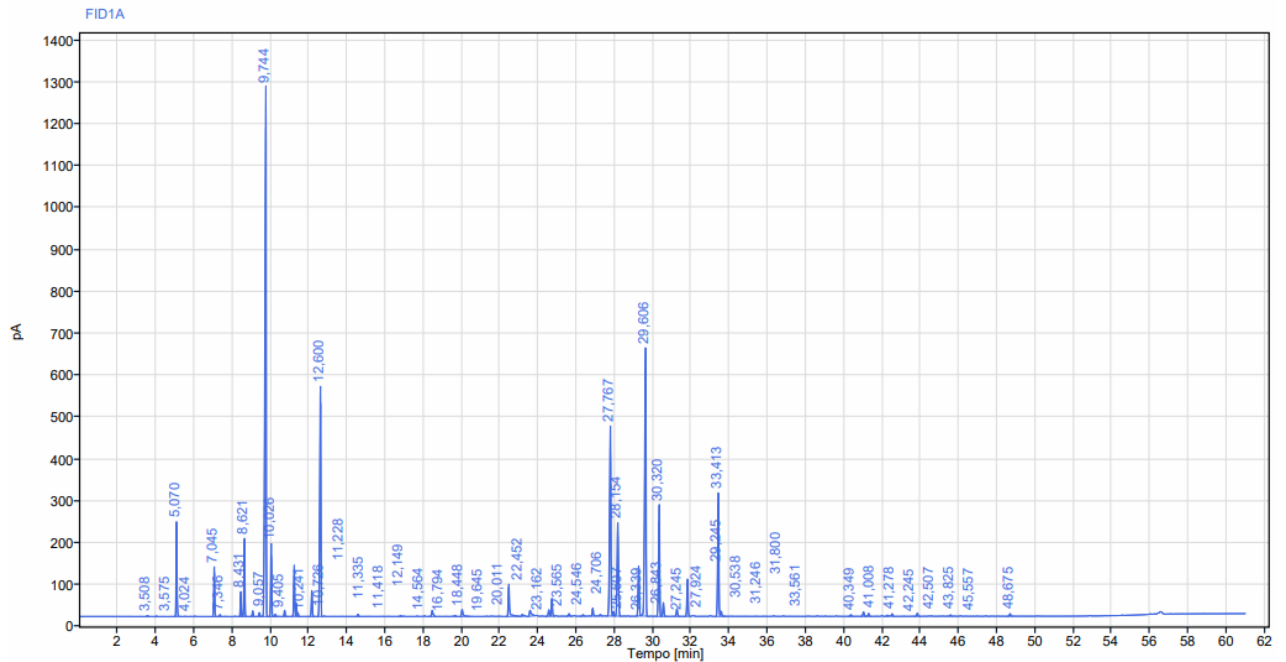
FLORANANDA IND. E COM. DE COSMÉTICOS E PRODUTOS NATURAIS LTDA ME
 Rua Elias Bichara Tabbal, 736. Jd. América - Jaú, SP
 CEP:17210-680 | Indústria Brasileira
 +55 (14) 34160822 SAC: sac@bioessencia.com.br
 www.bioessencia.com.br @bio_essencia

Este documento apresenta uma cópia idêntica da cromatografia disponibilizada pelo fornecedor.

CROMATOGRAFIA

Óleo essencial de Eucalipto Staigeriana (*Eucalyptus species*)

Lote: 230833



Sinal:		FID1A					
RT [min]	Tipo	Largura [min]	Área	Altura	Área%	Nome do Composto	
3,508	BB	0,09	2,28	1,28	0,0104		
3,575	BB	0,07	3,77	2,02	0,0172		
4,024	BB	0,12	3,43	1,60	0,0156		
5,070	BB	0,19	663,10	226,17	3,0186	Alfa Pineno	
7,045	BB	0,26	373,49	118,74	1,7002	Beta Pineno	
7,346	BB	0,23	15,93	4,97	0,0725		
8,431	BB	0,18	184,94	59,53	0,8419		
8,621	BB	0,19	586,44	186,53	2,6696	Mirceno	
9,057	BB	0,26	46,02	13,95	0,2095		
9,405	BB	0,21	34,29	9,66	0,1561		
9,744	BB	0,39	5559,00	1261,94	25,3054	Limoneno	
10,026	BB	0,24	600,31	174,03	2,7327	Felandrene	



FLORANANDA IND. E COM. DE COSMÉTICOS E PRODUTOS NATURAIS LTDA ME
 Rua Elias Bichara Tabbal, 736. Jd. América - Jaú, SP
 CEP:17210-680 | Indústria Brasileira
 +55 (14) 34160822 SAC: sac@bioessencia.com.br
 www.bioessencia.com.br @bio_essencia

Este documento apresenta uma cópia idêntica da cromatografia disponibilizada pelo fornecedor.

RT [min]	Tipo	Largura [min]	Área	Altura	Área%	Nome do Composto
10,241	BB	0,19	19,25	5,88	0,0876	
10,726	BB	0,28	49,17	15,17	0,2238	
11,228	BV	0,16	415,37	122,25	1,8908	
11,335	VV	0,10	104,06	32,00	0,4737	
11,418	VB	0,13	30,57	9,34	0,1392	
12,149	BB	0,26	219,11	62,27	0,9974	
12,600	BB	0,28	2163,77	549,24	9,8498	Terpinoleno
14,564	BB	0,23	19,80	5,47	0,0901	
16,794	BB	0,22	10,12	2,61	0,0461	
18,448	BB	0,32	74,88	14,77	0,3409	
19,645	BB	0,17	9,32	2,31	0,0424	Citronelal
20,011	BB	0,53	95,49	16,62	0,4347	
22,452	BB	0,72	357,09	77,14	1,6255	Linalol
23,162	BB	0,17	18,32	4,79	0,0834	Isopulegol
23,565	BB	0,40	105,95	14,40	0,4823	Isopulegol.
24,546	BV	0,24	66,03	15,57	0,3006	
24,706	VB	0,21	174,12	42,95	0,7926	
25,607	BB	0,28	28,08	6,26	0,1278	
26,339	BB	0,23	15,42	3,61	0,0702	
26,843	BB	0,23	76,45	19,21	0,3480	
27,245	BB	0,23	21,06	3,58	0,0959	
27,767	BV	0,29	2071,61	454,21	9,4303	Neral
27,924	VB	0,13	43,29	11,15	0,1971	
28,154	BB	0,29	1053,07	222,88	4,7937	
29,245	BB	0,23	493,94	119,56	2,2485	
29,606	BB	0,41	3057,58	639,61	13,9186	Geranial
30,320	BB	0,26	1081,28	264,82	4,9222	Acetato de Geranila
30,538	BB	0,28	131,05	33,15	0,5965	Citronelol
31,246	BB	0,30	76,73	18,54	0,3493	
31,800	BB	0,30	356,65	89,03	1,6235	
33,413	BV	0,24	1190,47	294,95	5,4192	Geraniol
33,561	VB	0,32	56,14	12,48	0,2556	
40,349	BB	0,28	18,28	4,12	0,0832	
41,008	BB	0,27	46,79	10,87	0,2130	
41,278	BB	0,27	31,88	7,22	0,1451	
42,245	BB	0,17	11,60	2,81	0,0528	p-mentano 3-8 diol Isomero I (8 Hidroxi - Neomentol)
42,507	BB	0,17	24,83	6,18	0,1130	
43,825	BB	0,33	35,42	7,73	0,1612	Eugenol
45,557	BB	0,19	13,78	3,28	0,0627	
48,675	BB	0,28	26,75	6,21	0,1218	
		Soma	21967,60			