



FLORANANDA IND. E COM. DE COSMÉTICOS E PRODUTOS NATURAIS LTDA ME
Rua Elias Bichara Tabbal, 736. Jd. América - Jaú, SP
CEP:17210-680 | Indústria Brasileira
+55 (14) 34160822 SAC: sac@bioessencia.com.br
www.bioessencia.com.br @bio_essencia

CERTIFICADO DE ANÁLISE

Óleo essencial de Eucalipto Staigeriana (*Eucalyptus species*)

LOTE	210703
DATA DE VALIDADE	06/2023
DATA DE FABRICAÇÃO	06/2021
ORIGEM	BRASIL
MÉTODO DE EXTRAÇÃO	DESTILAÇÃO POR ARRASTE A VAPOR DAS FOLHAS
RESULTADO	APROVADO

TESTE	ESPECIFICAÇÕES	RESULTADOS
ASPECTO	LÍQUIDO LÍMPIDO	OK
COR	AMARELO CLARO À AMARELO	OK
ODOR	CARACTERÍSTICO	OK
DENSIDADE (20°C)	0,870 - 0,885	0,882
ÍNDICE DE REFRAÇÃO (20°C)	1,472 - 1,482	1,476

Armazenar em local seco, longe de umidade e do calor, protegido da luz, em recipiente original bem vedado.

Não contem OGM, nem foi utilizado para teste em animais.

Produto 100% puro, isento de solvente e diluente.

Segundo RDC 481/99, não suscetível à contaminação microbiológica.

Responsável Técnica: Gorete Vieira de Souza - CRQ 044100922



Produto certificado pelo IBD.



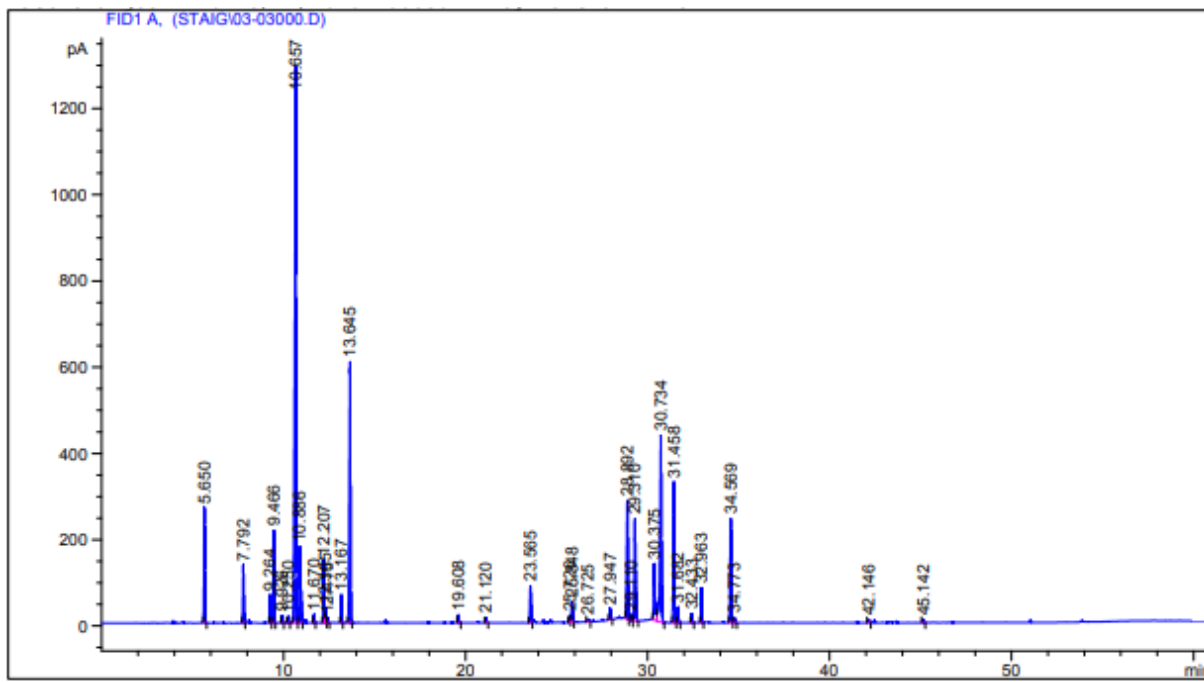
FLORANANDA IND. E COM. DE COSMÉTICOS E PRODUTOS NATURAIS LTDA ME
 Rua Elias Bichara Tabbal, 736. Jd. América - Jaú, SP
 CEP:17210-680 | Indústria Brasileira
 +55 (14) 34160822 SAC: sac@bioessencia.com.br
 www.bioessencia.com.br @bio_essencia

Este documento apresenta uma cópia idêntica da cromatografia disponibilizada pelo fornecedor.

CROMATOGRAFIA

Óleo essencial de Eucalipto Staigeriana (*Eucalyptus species*)

Lote: 210703



Area Percent Report

Sorted By : Signal
 Multiplier : 1.0000
 Dilution : 1.0000
 Use Multiplier & Dilution Factor with ISTDs

Signal 1: FID1 A,

Peak #	RetTime [min]	Type	Width [min]	Area [pA*s]	Height [pA]	Area %
1	5.650	BB	0.0480	849.95331	267.77252	3.76602 - ALFA-PINENO
2	7.792	BB	0.0521	450.01349	134.23302	1.99394 - BETA-PINENO
3	9.264	BP	0.0520	218.17671	65.26884	0.96671
4	9.466	BP	0.0522	721.44159	214.70810	3.19660 - MIRCENO
5	9.926	BP	0.0540	58.96782	17.18598	0.26128
6	10.250	BB	0.0590	55.30026	14.66265	0.24503
7	10.657	BB	0.0655	6258.48242	1291.78113	27.73042 - LIMONENO
8	10.886	BB	0.0717	876.84863	177.17650	3.88519 - FELANDRENE
9	11.670	BB	0.0535	64.73537	19.10718	0.28683
10	12.207	BV	0.0563	530.14105	146.32133	2.34898
11	12.305	VV	0.0520	113.51164	33.94856	0.50295
12	12.415	VP	0.0565	39.25514	11.04838	0.17393
13	13.167	BB	0.0583	240.66466	64.90458	1.06635
14	13.645	BB	0.0636	2568.69604	604.37476	11.38151 - TERPINOLENE
15	19.608	BB	0.0730	85.42002	18.11689	0.37848
16	21.120	PB	0.0622	46.82415	11.32796	0.20747
17	23.565	BP	0.0634	330.84189	84.93716	1.46591 - CITRONELAL
18	25.726	BV	0.0656	60.77879	14.58594	0.26930 - LINALOL
19	25.848	VB	0.0663	204.16449	48.28766	0.90462
20	26.725	BB	0.0812	30.71746	5.85258	0.13610



FLORANANDA IND. E COM. DE COSMÉTICOS E PRODUTOS NATURAIS LTDA ME
Rua Elias Bichara Tabbal, 736. Jd. América - Jaú, SP
CEP:17210-680 | Indústria Brasileira
+55 (14) 34160822 SAC: sac@bioessencia.com.br
www.bioessencia.com.br @bio_essencia

Este documento apresenta uma cópia idêntica da cromatografia disponibilizada pelo fornecedor.

Peak #	RetTime [min]	Type	Width [min]	Area [pA*s]	Height [pA]	Area %
21	27.947	BP	0.0633	104.49294	25.76287	0.46299
22	28.892	BV	0.0712	1255.24719	275.03656	5.56182- NERAL
23	29.110	VP	0.0591	49.36062	13.36586	0.21871
24	29.310	VP	0.0751	1180.85864	236.96701	5.23221
25	30.375	BV	0.0820	731.05823	131.24113	3.23921
26	30.734	VP	0.0782	2381.93311	432.65265	10.55400- GERANIAL
27	31.458	BB	0.0646	1388.06006	326.49710	6.15029
28	31.682	BB	0.0643	146.57788	36.15395	0.64947
29	32.433	BB	0.0662	89.03269	20.68458	0.39449
30	32.963	BB	0.0642	326.70099	79.08672	1.44756
31	34.569	BB	0.0663	1000.55023	241.66483	4.43329- GERANIOL
32	34.773	BB	0.0683	50.83406	11.34530	0.22524
33	42.146	BB	0.0739	31.76738	6.63405	0.14076
34	45.142	BP	0.0711	27.60860	6.07124	0.12233

Totals : 2.25690e4 5088.76556

Results obtained with enhanced integrator!

*** End of Report ***



FLORANANDA IND. E COM. DE COSMÉTICOS E PRODUTOS NATURAIS LTDA ME
Rua Elias Bichara Tabbal, 736. Jd. América - Jaú, SP
CEP:17210-680 | Indústria Brasileira
+55 (14) 34160822 SAC: sac@bioessencia.com.br
www.bioessencia.com.br  @bio_essencia

Este documento apresenta uma cópia idêntica da cromatografia disponibilizada pelo fornecedor.