



FLORANANDA IND. E COM. DE COSMÉTICOS E PRODUTOS NATURAIS LTDA ME  
Rua Elias Bichara Tabbal, 736. Jd. América - Jaú, SP  
CEP:17210-680 | Indústria Brasileira  
+55 (14) 34160822 SAC: sac@bioessencia.com.br  
www.bioessencia.com.br @bio\_essencia

## CERTIFICADO DE ANÁLISE

Óleo essencial de Eucalipto Globulus (*Eucalyptus globulus*)

<b>LOTE</b>	230505
<b>DATA DE VALIDADE</b>	04/2026
<b>DATA DE FABRICAÇÃO</b>	04/2023
<b>ORIGEM</b>	BRASIL
<b>MÉTODO DE EXTRAÇÃO</b>	DESTILAÇÃO POR ARRASTE A VAPOR DAS FOLHAS
<b>RESULTADO</b>	APROVADO

TESTE	ESPECIFICAÇÕES	RESULTADOS
<b>ASPECTO</b>	LÍQUIDO LÍMPIDO	OK
<b>COR</b>	INCOLOR	OK
<b>ODOR</b>	CARACTERÍSTICO	OK
<b>DENSIDADE (20°C)</b>	0,908 - 0,916	0,911
<b>ÍNDICE DE REFRAÇÃO (20°C)</b>	1,459 - 1,462	1,461
<b>ROTAÇÃO ÓPTICA (20°C)</b>	-5,0 - +5,0°	+2,5°

Armazenar em local seco, longe de umidade e do calor, protegido da luz, em recipiente original bem vedado.

Não contem OGM, nem foi utilizado para teste em animais.

Produto 100% puro, isento de solvente e diluente.

Segundo RDC 481/99, não suscetível à contaminação microbiológica.

Responsável Técnica: Gorete Vieira de Souza - CRQ 044100922



Produto certificado pelo IBD.



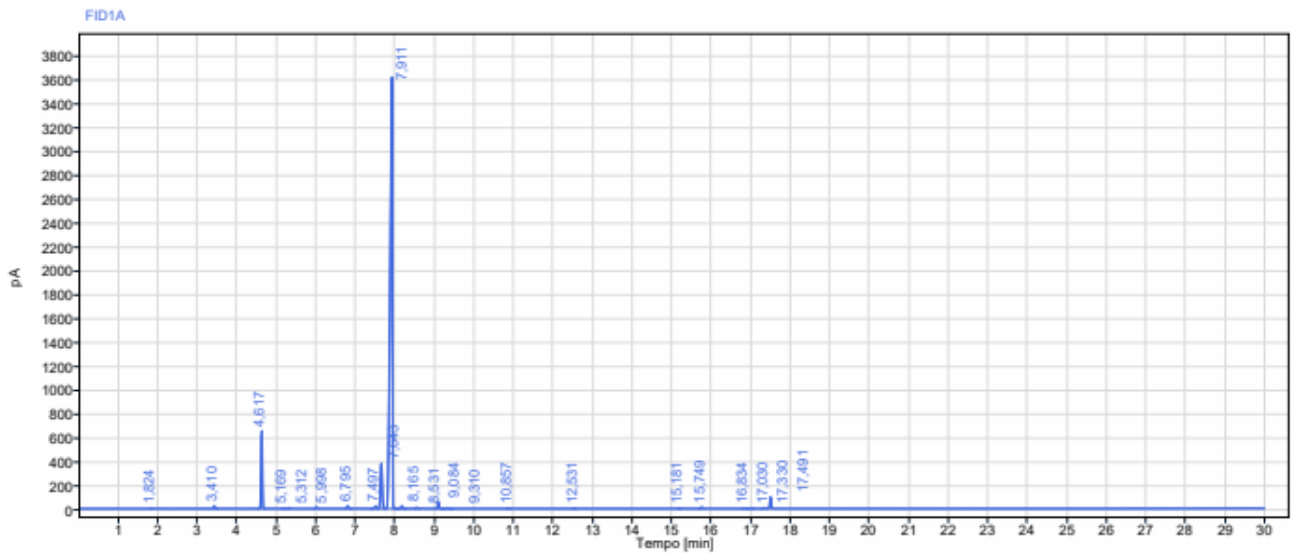
FLORANANDA IND. E COM. DE COSMÉTICOS E PRODUTOS NATURAIS LTDA ME  
 Rua Elias Bichara Tabbal, 736. Jd. América - Jaú, SP  
 CEP:17210-680 | Indústria Brasileira  
 +55 (14) 34160822 SAC: sac@bioessencia.com.br  
 www.bioessencia.com.br @bio\_essencia

Este documento apresenta uma cópia idêntica da cromatografia disponibilizada pelo fornecedor.

## CROMATOGRAFIA

Óleo essencial de Eucalipto Globulus (*Eucalyptus globulus*)

Lote: 230505



Sinal:		FID1A					
RT [min]	Tipo	Largura [min]	Área	Altura	Área%	Nome	
1,824	BB	0,05	2,88	2,76	0,02		
3,410	BB	0,16	43,90	24,42	0,25		
4,617	BB	0,18	1390,21	651,59	7,87	Alfa Pineno	
5,169	BB	0,15	7,39	3,18	0,04		
5,312	BB	0,10	16,04	7,19	0,09		
5,998	BB	0,13	33,83	14,71	0,19		
6,795	BB	0,19	56,70	25,45	0,32	Beta Pineno	
7,497	BV	0,19	53,01	20,01	0,30		
7,643	VB	0,18	1145,87	378,35	6,49	Limoneno	
7,911	BB	0,36	14354,03	3624,49	81,05	Cineol	
8,165	BB	0,17	52,79	24,39	0,30		
8,531	BB	0,16	23,90	10,67	0,14		
9,084	BB	0,25	133,33	57,79	0,75		



FLORANANDA IND. E COM. DE COSMÉTICOS E PRODUTOS NATURAIS LTDA ME  
Rua Elias Bichara Tabbal, 736. Jd. América - Jaú, SP  
CEP:17210-680 | Indústria Brasileira  
+55 (14) 34160822 SAC: sac@bioessencia.com.br  
www.bioessencia.com.br @bio\_essencia

*Este documento apresenta uma cópia idêntica da cromatografia disponibilizada pelo fornecedor.*

9,310	BB	0,23	12,43	5,12	0,07	Gama Terpineno
10,857	BB	0,13	10,06	4,09	0,06	Paracimene
12,531	BB	0,11	8,19	3,24	0,05	
15,181	BB	0,11	7,22	3,01	0,04	
15,749	BB	0,14	32,47	13,05	0,18	
16,834	BB	0,17	12,38	4,16	0,07	
17,030	BB	0,15	10,64	3,77	0,06	
17,330	BB	0,16	19,61	7,75	0,11	
17,491	BB	0,12	237,16	98,52	1,34	Alfa Terpineol
		<b>Soma</b>	<b>17664,04</b>			