



FLORANANDA IND. E COM. DE COSMÉTICOS E PRODUTOS NATURAIS LTDA ME
Rua Elias Bichara Tabbal, 736. Jd. América - Jaú, SP
CEP:17210-680 | Indústria Brasileira
+55 (14) 34160822 SAC: sac@bioessencia.com.br
www.bioessencia.com.br @bio_essencia

CERTIFICADO DE ANÁLISE

Óleo essencial de Eucalipto Citriodora (*Eucalyptus citriodora*)

LOTE	210407
DATA DE VALIDADE	03/2023
DATA DE FABRICAÇÃO	03/2021
ORIGEM	BRASIL
MÉTODO DE EXTRAÇÃO	DESTILAÇÃO POR ARRASTE A VAPOR DAS FOLHAS
RESULTADO	APROVADO

TESTE	ESPECIFICAÇÕES	RESULTADOS
ASPECTO	LÍQUIDO LÍMPIDO	OK
COR	INCOLOR À AMARELO	OK
ODOR	CARACTERÍSTICO	OK
DENSIDADE (20°C)	0,858 - 0,870	0,866
ÍNDICE DE REFRAÇÃO (20°C)	1,448 - 1,460	1,451

Armazenar em local seco, longe de umidade e do calor, protegido da luz, em recipiente original bem vedado.

Não contem OGM, nem foi utilizado para teste em animais.

Produto 100% puro, isento de solvente e diluente.

Segundo RDC 481/99, não suscetível à contaminação microbiológica.

Responsável Técnica: Gorete Vieira de Souza - CRQ 044100922



Produto certificado pelo IBD.



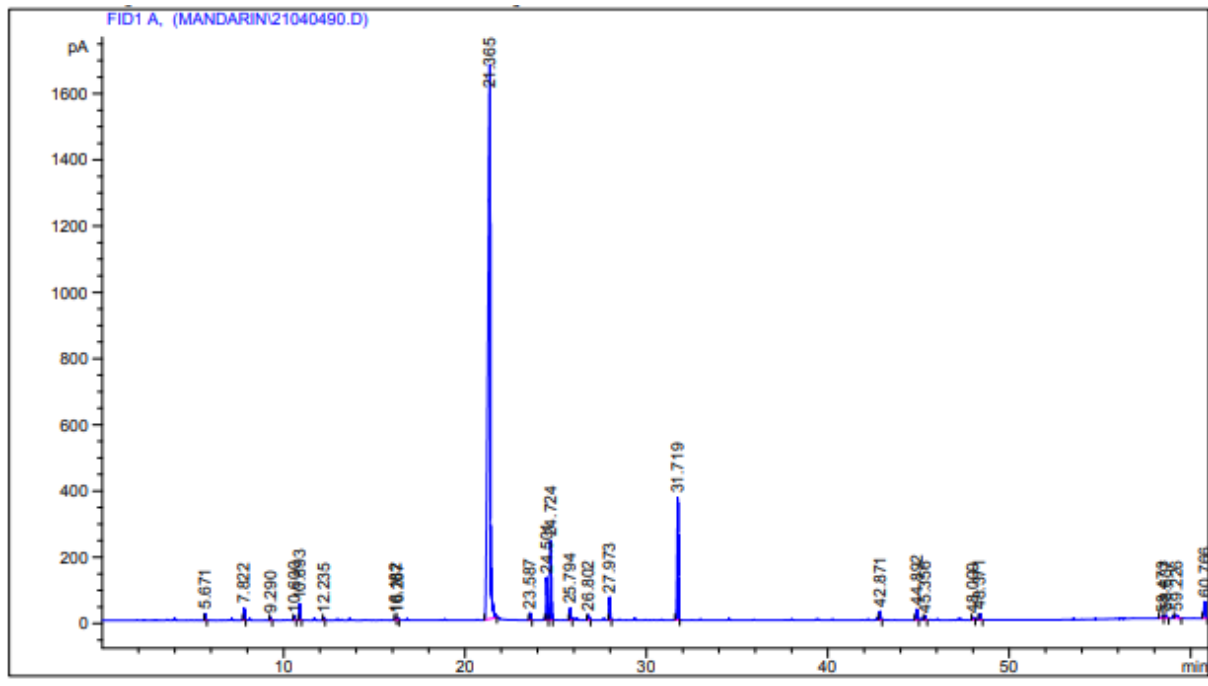
FLORANANDA IND. E COM. DE COSMÉTICOS E PRODUTOS NATURAIS LTDA ME
 Rua Elias Bichara Tabbal, 736. Jd. América - Jaú, SP
 CEP:17210-680 | Indústria Brasileira
 +55 (14) 34160822 SAC: sac@bioessencia.com.br
 www.bioessencia.com.br @bio_essencia

Este documento apresenta uma cópia idêntica da cromatografia disponibilizada pelo fornecedor.

CROMATOGRAFIA

Óleo essencial de Eucalipto Citriodora (*Eucalyptus citriodora*)

Lote: 210407



Area Percent Report

Sorted By : Signal
 Multiplier : 1.0000
 Dilution : 1.0000
 Use Multiplier & Dilution Factor with ISTDs

Signal 1: FID1 A,

Peak #	RetTime [min]	Type	Width [min]	Area [pA*s]	Height [pA]	Area %
1	5.671	BB	0.0475	59.45468	19.52628	0.30473
2	7.822	BP	0.0527	121.10400	36.54962	0.62071
3	9.290	BP	0.0499	26.75216	8.44698	0.13712
4	10.600	BB	0.0545	36.28732	10.44912	0.18599
5	10.893	BB	0.0596	181.75386	47.53130	0.93156
6	12.235	BV	0.0572	26.33999	7.28961	0.13500
7	16.182	BV	0.0586	29.88016	7.64176	0.15315
8	16.267	VB	0.0609	31.66981	8.05402	0.16232
9	21.365	PB	0.1086	1.44183e4	1671.85730	73.69989 - CITRONELOL
10	23.587	BB	0.0592	77.90239	20.55878	0.39928
11	24.501	BP	0.0670	536.64728	127.69588	2.75054
12	24.724	VP	0.0664	1008.59723	238.41779	5.16948
13	25.794	BB	0.0688	157.82310	35.53482	0.80891
14	26.802	BB	0.0693	63.79221	14.49626	0.32696
15	27.973	BB	0.0600	266.61829	69.14748	1.36653
16	31.719	BB	0.0654	1558.79053	368.19705	7.98944 - CITRONELOL
17	42.871	BP	0.0676	108.56660	25.02339	0.55645
18	44.892	BP	0.0777	157.58295	31.86332	0.80768



FLORANANDA IND. E COM. DE COSMÉTICOS E PRODUTOS NATURAIS LTDA ME
Rua Elias Bichara Tabbal, 736. Jd. América - Jaú, SP
CEP:17210-680 | Indústria Brasileira
+55 (14) 34160822 SAC: sac@bioessencia.com.br
www.bioessencia.com.br @bio_essencia

Este documento apresenta uma cópia idêntica da cromatografia disponibilizada pelo fornecedor.

Peak #	RetTime [min]	Type	Width [min]	Area [pA*s]	Height [pA]	Area %
19	45.356	BP	0.0697	47.43436	10.70204	0.24312
20	48.009	PB	0.0623	26.90787	7.08317	0.13791
21	48.371	PB	0.0752	91.48552	18.33010	0.46890
22	58.473	BV	0.1078	32.69352	4.02152	0.16757
23	58.637	VP	0.0855	55.98462	9.12945	0.28694
24	59.226	VP	0.1299	90.03062	9.06219	0.46144
25	60.766	BP	0.0930	298.19742	50.45312	1.52838

Totals : 1.95106e4 2857.06237

Results obtained with enhanced integrator!

*** End of Report ***