



FLORANANDA IND. E COM. DE COSMÉTICOS E PRODUTOS NATURAIS LTDA ME
Rua Elias Bichara Tabbal, 736. Jd. América - Jaú, SP
CEP:17210-680 | Indústria Brasileira
+55 (14) 34160822 SAC: sac@bioessencia.com.br
www.bioessencia.com.br @bio_essencia

CERTIFICADO DE ANÁLISE

Óleo essencial de Erva Doce (*Foeniculum vulgare*)

LOTE	220447
DATA DE VALIDADE	04/2024
DATA DE FABRICAÇÃO	04/2022
ORIGEM	ESPANHA
MÉTODO DE EXTRAÇÃO	DESTILAÇÃO POR ARRASTE A VAPOR DAS SEMENTES
RESULTADO	APROVADO

TESTE	ESPECIFICAÇÕES	RESULTADOS
ASPECTO	LÍQUIDO LÍMPIDO	OK
COR	INCOLOR À AMARELO CLARO	OK
ODOR	CARACTERÍSTICO	OK
DENSIDADE (20°C)	0,945 - 0,985	0,964
ÍNDICE DE REFRAÇÃO (20°C)	1,535 - 1,550	1,541

Armazenar em local seco, longe de umidade e do calor, protegido da luz, em recipiente original bem vedado.

Não contem OGM, nem foi utilizado para teste em animais.

Produto 100% puro, isento de solvente e diluente.

Segundo RDC 481/99, não suscetível à contaminação microbológica.

Responsável Técnica: Gorete Vieira de Souza - CRQ 044100922



Produto certificado pelo IBD.



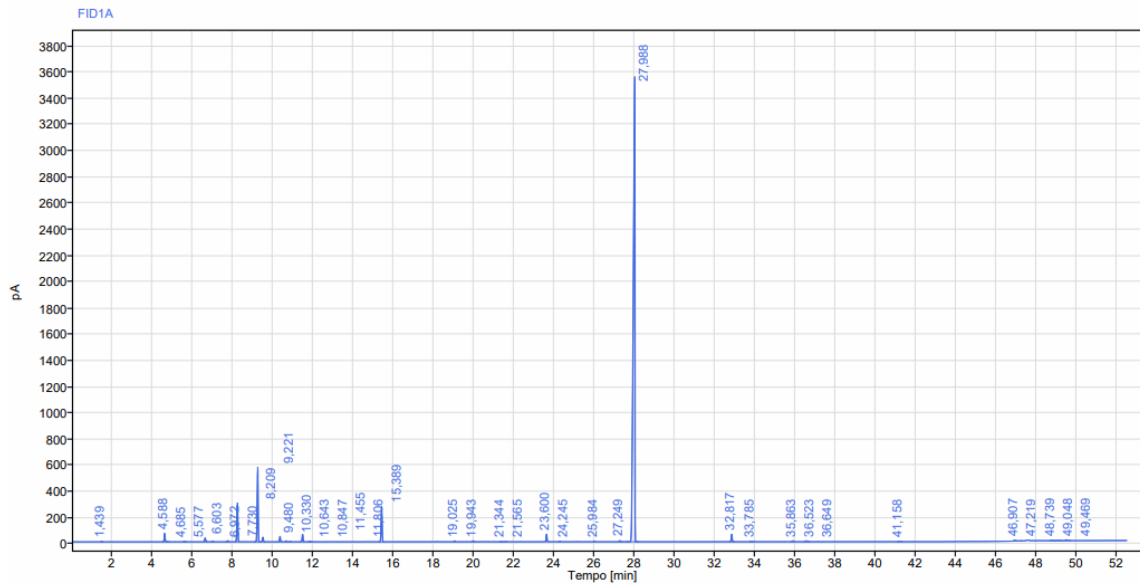
FLORANANDA IND. E COM. DE COSMÉTICOS E PRODUTOS NATURAIS LTDA ME
 Rua Elias Bichara Tabbal, 736. Jd. América - Jaú, SP
 CEP:17210-680 | Indústria Brasileira
 +55 (14) 34160822 SAC: sac@bioessencia.com.br
 www.bioessencia.com.br @bio_essencia

Este documento apresenta uma cópia idêntica da cromatografia disponibilizada pelo fornecedor.

CROMATOGRAFIA

Óleo essencial de Erva Doce (*Foeniculum vulgare*)

Lote: 220447



Sinal: FID1A

RT [min]	Tipo	Largura [min]	Área	Altura	Área%	Nome
1,439	BB	0,12	6,33	4,46	0,03	
4,588	BV	0,17	195,49	66,00	0,78	Alfa Pineno
4,685	VB	0,18	6,82	2,47	0,03	Alfa Pineno.
5,577	BB	0,22	11,86	3,64	0,05	Canfeno
6,603	BB	0,22	98,27	30,55	0,39	Beta pineno
6,972	BB	0,16	14,66	4,91	0,06	Sabineno
7,730	BB	0,21	27,94	9,22	0,11	
8,209	BB	0,21	1026,57	296,12	4,12	Mirceno
9,221	BB	0,26	1765,91	569,13	7,09	Limoneno
9,480	BB	0,21	114,78	35,93	0,46	Cineol
10,330	BB	0,21	120,86	42,59	0,49	
10,643	BB	0,16	22,23	7,57	0,09	Gama
10,847	BB	0,15	6,54	2,33	0,03	



FLORANANDA IND. E COM. DE COSMÉTICOS E PRODUTOS NATURAIS LTDA ME
 Rua Elias Bichara Tabbal, 736. Jd. América - Jaú, SP
 CEP:17210-680 | Indústria Brasileira
 +55 (14) 34160822 SAC: sac@bioessencia.com.br
 www.bioessencia.com.br @bio_essencia

Este documento apresenta uma cópia idêntica da cromatografia disponibilizada pelo fornecedor.

RT [min]	Tipo	Largura [min]	Area	Altura	Area%	Nome
11,455	BB	0,21	172,56	58,16	0,69	Paracimene
11,806	BB	0,21	13,31	4,43	0,05	Terpinoleno
15,389	BB	0,25	893,33	272,76	3,59	Metil Chavicol
19,025	BB	0,16	22,95	6,99	0,09	Canfora
19,943	BB	0,20	23,43	7,73	0,09	Linalol
21,344	BB	0,21	9,58	2,74	0,04	Aldeido C10
21,565	BB	0,15	8,23	2,74	0,03	
23,600	BB	0,13	168,64	58,47	0,68	
24,245	BB	0,14	12,84	4,42	0,05	Alfa Terpineol
25,984	BB	0,13	12,60	4,35	0,05	
27,249	BB	0,24	28,86	9,10	0,12	
27,988	BB	0,67	19756,98	3553,34	79,33	Anetol
32,817	BB	0,25	180,60	58,42	0,73	
33,785	BB	0,25	11,73	3,23	0,05	Dimetil Antranilato
35,863	BB	0,21	24,07	7,54	0,10	
36,523	BB	0,21	23,31	7,82	0,09	
36,649	BB	0,13	7,48	2,55	0,03	
41,158	BB	0,27	9,79	2,55	0,04	
46,907	BB	0,32	41,96	5,16	0,17	
47,219	BB	0,13	4,89	2,09	0,02	
48,739	BB	0,32	15,84	3,54	0,06	
49,048	BB	0,33	13,38	3,17	0,05	
49,469	BB	0,37	30,69	7,13	0,12	
		Soma	24905,31			



FLORANANDA IND. E COM. DE COSMÉTICOS E PRODUTOS NATURAIS LTDA ME
Rua Elias Bichara Tabbal, 736. Jd. América - Jaú, SP
CEP: 17210-680 | Indústria Brasileira
+55 (14) 34160822 SAC: sac@bioessencia.com.br
www.bioessencia.com.br  @bio_essencia

Este documento apresenta uma cópia idêntica da cromatografia disponibilizada pelo fornecedor.