



FLORANANDA IND. E COM. DE COSMÉTICOS E PRODUTOS NATURAIS LTDA ME
Rua Elias Bichara Tabbal, 736. Jd. América - Jaú, SP
CEP:17210-680 | Indústria Brasileira
+55 (14) 34160822 SAC: sac@bioessencia.com.br
www.bioessencia.com.br @bio_essencia

CERTIFICADO DE ANÁLISE

Óleo essencial de Erva Doce (*Foeniculum vulgare*)

LOTE	210513
DATA DE VALIDADE	10/2023
DATA DE FABRICAÇÃO	05/2021
ORIGEM	ESPANHA
MÉTODO DE EXTRAÇÃO	DESTILAÇÃO POR ARRASTE A VAPOR DAS SEMENTES
RESULTADO	APROVADO

TESTE	ESPECIFICAÇÕES	RESULTADOS
ASPECTO	LÍQUIDO LÍMPIDO	OK
COR	INCOLOR À AMARELO CLARO	OK
ODOR	CARACTERÍSTICO	OK
DENSIDADE (20°C)	0,945 - 0,985	0,960
ÍNDICE DE REFRAÇÃO (20°C)	1,535 - 1,550	1,542

Armazenar em local seco, longe de umidade e do calor, protegido da luz, em recipiente original bem vedado.

Não contem OGM, nem foi utilizado para teste em animais.

Produto 100% puro, isento de solvente e diluente.

Segundo RDC 481/99, não suscetível à contaminação microbiológica.

Responsável Técnica: Gorete Vieira de Souza - CRQ 044100922



Produto certificado pelo IBD.



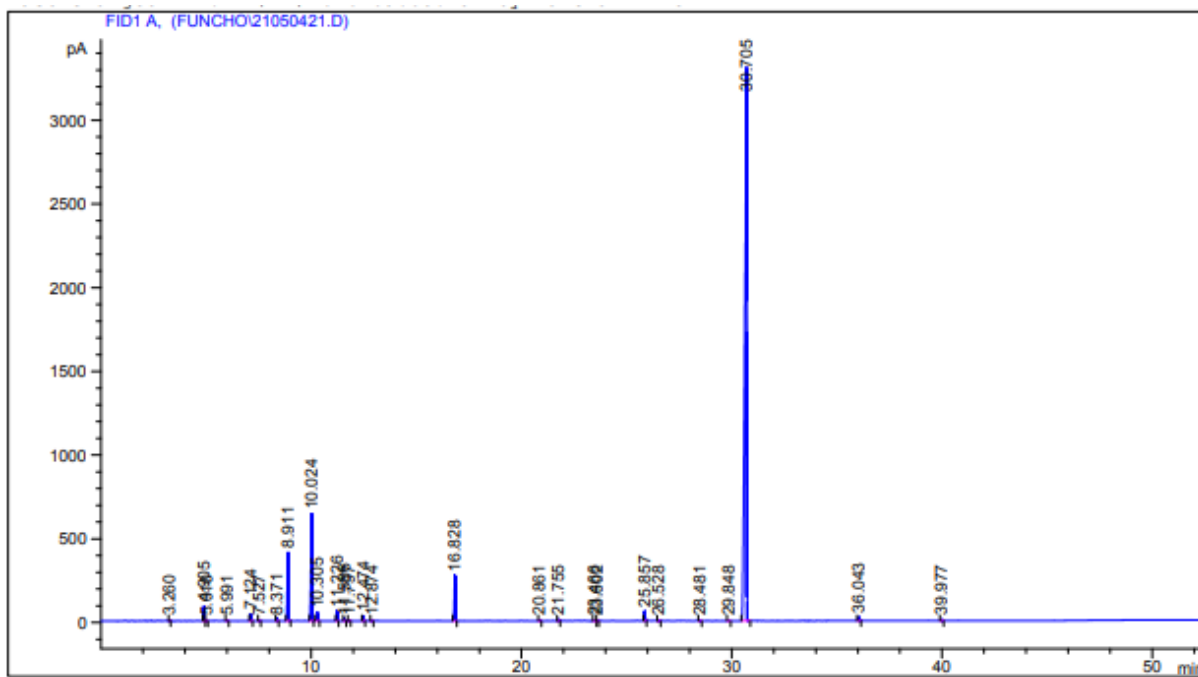
FLORANANDA IND. E COM. DE COSMÉTICOS E PRODUTOS NATURAIS LTDA ME
 Rua Elias Bichara Tabbal, 736. Jd. América - Jaú, SP
 CEP:17210-680 | Indústria Brasileira
 +55 (14) 34160822 SAC: sac@bioessencia.com.br
 www.bioessencia.com.br @bio_essencia

Este documento apresenta uma cópia idêntica da cromatografia disponibilizada pelo fornecedor.

CROMATOGRAFIA

Óleo essencial de Erva Doce (*Foeniculum vulgare*)

Lote: 210513



Area Percent Report

Sorted By : Signal
 Multiplier : 1.0000
 Dilution : 1.0000
 Use Multiplier & Dilution Factor with ISTDs

Signal 1: FID1 A,

Peak #	RetTime [min]	Type	Width [min]	Area [pA*s]	Height [pA]	Area %
1	3.260	BB	0.0296	5.07677	2.74835	0.01808
2	4.905	BV	0.0487	258.86993	84.51202	0.92210-ALFA PINENO
3	5.010	VP	0.0437	9.52159	3.39310	0.03392
4	5.991	PB	0.0523	14.82115	4.51177	0.05279
5	7.124	BB	0.0514	123.42774	37.47104	0.43965-BETA PINENO
6	7.527	BP	0.0479	17.86741	5.81233	0.06364
7	8.371	BB	0.0488	34.78363	11.03687	0.12390
8	8.911	BB	0.0566	1629.97607	407.75168	5.80601-MIRCENO
9	10.024	BB	0.0523	2150.05322	637.83838	7.65854-LIMONENO
10	10.305	BB	0.0498	157.27864	48.49230	0.56023
11	11.226	BB	0.0467	172.13179	57.85590	0.61314
12	11.586	BB	0.0479	35.19158	11.43540	0.12535-GAMA TERPINENO
13	11.797	BB	0.0461	8.91407	3.05369	0.03175
14	12.474	BB	0.0492	89.74451	28.89302	0.31967-PARACIMENE
15	12.874	PP	0.0482	18.44629	5.95121	0.06571
16	16.828	BB	0.0548	948.41705	271.00012	3.37828-METIL CHAVICOL
17	20.861	BP	0.0555	24.18670	6.80310	0.08615



FLORANANDA IND. E COM. DE COSMÉTICOS E PRODUTOS NATURAIS LTDA ME
Rua Elias Bichara Tabbal, 736. Jd. América - Jaú, SP
CEP:17210-680 | Indústria Brasileira
+55 (14) 34160822 SAC: sac@bioessencia.com.br
www.bioessencia.com.br @bio_essencia

Este documento apresenta uma cópia idêntica da cromatografia disponibilizada pelo fornecedor.

Peak #	RetTime [min]	Type	Width [min]	Area [pA*s]	Height [pA]	Area %
18	21.755	BB	0.0493	24.17995	7.77885	0.08613
19	23.466	PB	0.0547	10.29869	2.81401	0.03668
20	23.602	BP	0.0482	8.62899	2.78238	0.03074
21	25.857	BP	0.0511	190.32953	58.32205	0.67796
22	26.528	PP	0.0529	14.57268	4.37007	0.05191
23	28.481	BP	0.0547	14.09713	4.04100	0.05021
24	29.848	BB	0.0570	7.90467	2.19793	0.02816
25	30.705	BB	0.0928	2.19901e4	3297.95508	78.32934-ANETOL
26	36.043	BB	0.0606	84.06835	21.99087	0.29945
27	39.977	BP	0.0577	31.01909	8.47444	0.11049

Totals : 2.80739e4 5039.28698

Results obtained with enhanced integrator!

*** End of Report ***



FLORANANDA IND. E COM. DE COSMÉTICOS E PRODUTOS NATURAIS LTDA ME
Rua Elias Bichara Tabbal, 736. Jd. América - Jaú, SP
CEP:17210-680 | Indústria Brasileira
+55 (14) 34160822 SAC: sac@bioessencia.com.br
www.bioessencia.com.br  @bio_essencia

Este documento apresenta uma cópia idêntica da cromatografia disponibilizada pelo fornecedor.