



FLORANANDA IND. E COM. DE COSMÉTICOS E PRODUTOS NATURAIS LTDA ME
Rua Elias Bichara Tabbal, 736. Jd. América - Jaú, SP
CEP:17210-680 | Indústria Brasileira
+55 (14) 34160822 SAC: sac@bioessencia.com.br
www.bioessencia.com.br @bio_essencia

CERTIFICADO DE ANÁLISE

Óleo essencial de Cardamomo (*Elettaria cardamomum*)

LOTE	220511
DATA DE VALIDADE	09/2021
DATA DE FABRICAÇÃO	09/2024
ORIGEM	ÍNDIA
MÉTODO DE EXTRAÇÃO	DESTILAÇÃO À VAPOR DAS SEMENTES SECAS
RESULTADO	APROVADO

TESTE	ESPECIFICAÇÕES	RESULTADOS
ASPECTO	LÍQUIDO	OK
COR	AMARELO	OK
ODOR	CARACTERÍSTICO	OK
DENSIDADE (20°C)	0.917 - 0.947	0,931
ÍNDICE DE REFRAÇÃO (20°C)	1.462 - 1.466	1,464
ROTAÇÃO ÓPTICA	+22 - +44°	+24,6°

Armazenar em local seco, longe de umidade e do calor, protegido da luz, em recipiente original bem vedado.

Não contem OGM, nem foi utilizado para teste em animais.

Produto 100% puro, isento de solvente e diluente.

Segundo RDC 481/99, não suscetível à contaminação microbológica.

Responsável Técnica: Gorete Vieira de Souza - CRQ 044100922



Produto certificado pelo IBD.



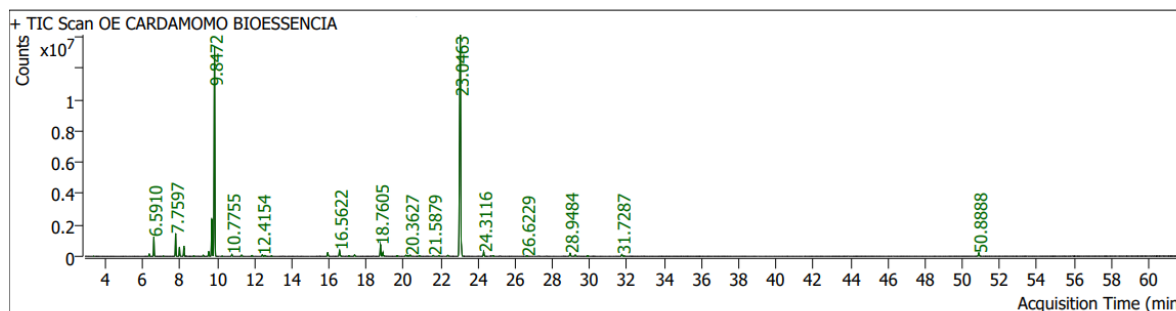
FLORANANDA IND. E COM. DE COSMÉTICOS E PRODUTOS NATURAIS LTDA ME
 Rua Elias Bichara Tabbal, 736. Jd. América - Jaú, SP
 CEP:17210-680 | Indústria Brasileira
 +55 (14) 34160822 SAC: sac@bioessencia.com.br
 www.bioessencia.com.br @bio_essencia

Este documento apresenta uma cópia idêntica da cromatografia disponibilizada pelo fornecedor.

CROMATOGRAFIA

Óleo essencial de Cardamomo (*Elettaria cardamomum*)

Lote: 220511



Pk #	RT Min	Compound Name	CAS#	Peak Area	Component RI	Library RI	Match Factor	% of Total
2	3.3513	Toluene	108-88-3	21055.9	825		91.32	0.02
5	6.3436	THUJENE<ALPHA-> 6.3295	2867-05-2	326656.7	926	926	97.79	0.25
6	6.5910	PINENE<ALPHA-> 6.6002	80-56-8	2746169.8	935	935	98.87	2.09
8	7.1070	CAMPHENE 7.1141	79-92-5	32374.5	952	952	87.87	0.02
9	7.7597	PHELLANDRENE<BETA-> 7.7689	555-10-2	3529676.5	974	974	99.47	2.69
10	7.9670	PINENE<BETA-> 7.9715	127-91-3	1457146.9	981	981	99.26	1.11
12	8.2003	MYRCENE 8.2143	123-35-3	1523010.5	989		95.28	1.16
15	8.7257	ALD C-08 8.1014	124-13-0	35530.3	1005		85.60	0.03
18	9.2440	TERPINENE<ALPHA-> 8.5867	99-86-5	175187.0	1019	1042	94.54	0.13
19	9.5315	CYMENE<PARA-> 9.5457	99-87-6	711323.7	1026	1027	98.97	0.54
20	9.6988	D-LIMONENE 9.7129	5989-27-5	6692998.7	1031	1031	99.77	5.10
21	9.8472	EUCALYPTOL 9.8351	470-82-6	40474051.2	1035	1034	98.93	30.83
22	10.2642	3-Carene	13466-78-9	24799.0	1046		88.82	0.02
23	10.7755	TERPINENE<GAMMA-> 10.7991	99-85-4	344481.3	1059	1060	94.54	0.26
24	11.3009	10.20 Sabinene hydrate<cis->(IPP vs OH)	17699-16-0	237662.7	1073		91.69	0.18
25	11.8617	TERPINENE<ALPHA-> 8.5867	99-86-5	150358.2	1088	1042	94.62	0.11
27	12.4154	LINALOOL 11.4768	78-70-6	277070.4	1102	1101	94.79	0.21
28	12.5568	11.41 Sabinene hydrate<trans->(IPP vs OH)	15826-82-1	178404.4	1105		90.03	0.14
29	12.9196	(E)-4,8-Dimethylnona-1,3,7-triene	19945-61-0	65080.1	1114		82.30	0.05
38	15.9284	TERPINEN-4-OL 14.8799	562-74-3	781976.4	1185		94.82	0.60
41	16.5622	TERPINEOL<ALPHA-> 15.6762	98-55-5	1237299.6	1199		98.07	0.94
44	17.0664	OCTYL (C-08) ACETATE 17.0590	112-14-1	95191.4	1211		93.26	0.07
46	17.3680	4-Terpinenyl acetate	4821-04-9	278690.9	1218		92.46	0.21
50	18.7605	LINALYL ACETATE 18.7582	115-95-7	2146985.3	1250	1250	99.57	1.64
51	18.8924	17.95 Geraniol	106-24-1	440621.4	1253		93.97	0.34
53	19.6582	CITRAL<E-> 18.7487 (GERANIAL)	141-27-5	120529.6	1271		89.08	0.09
54	20.1341	Cyclohexanol, 1-methyl-4-(1-methylethenyl)-, acetate	10198-23-9	186621.5	1282		94.25	0.14
55	20.2425	TERPINOLENE 11.1336	586-62-9	149821.0	1284	1113	90.63	0.11
56	20.3627	ACETATO BORNILA 18.3145	76-49-3	195937.5	1287		91.09	0.15
59	20.8504	4-Terpinenyl acetate	4821-04-9	130270.3	1298		90.04	0.10
62	21.5879	20.90 Terpinyl acetate<delta->	93836-50-1	190996.3	1315		89.82	0.15
63	21.9012	21.19 Methyl geranate	2349-14-6	157355.4	1323		78.59	0.12
64	22.3819	Cyclohexanol, 1-methyl-4-(1-methylethenyl)-, acetate	10198-23-9	190024.7	1334		92.00	0.14
67	23.0463	.alpha.-Terpinyl acetate	80-26-2	61653774.3	1350		98.50	46.96
71	24.3116	GERANYL ACETATE 24.2999	105-87-3	815880.2	1379	1379	98.51	0.62
73	24.8063	ELEMENE BETA 22.6838	515-13-9	150912.6	1391	1398	85.59	0.11
79	26.6229	Isobutyl 2-(4-methylcyclohex-3-enyl)propan-2-yl carbonate	1000372-79-4	101189.3	1435		88.63	0.08
84	28.9484	SELINENE<BETA-> 28.9693	17066-67-0	659138.5	1492		97.74	0.50
85	29.2218	SELINENE<ALPHA-> 29.2450	473-13-2	237411.2	1498	1499	94.66	0.18
87	29.8956	CADINENE<GAMMA-> 29.8789	39029-41-9	137296.1	1516	1515	91.83	0.10
90	31.7287	NEROLIDOL<E-> 31.7605*	40716-66-3	399401.8	1563		94.41	0.30
91	31.8489	31.44 Carvotanacetone<8-acetoxy->	87578-93-6	61297.3	1566		80.79	0.05
100	50.8888	Coronarín E	117591-81-8	773060.3	2127		89.12	0.59