



FLORANANDA IND. E COM. DE COSMÉTICOS E PRODUTOS NATURAIS LTDA ME  
Rua Elias Bichara Tabbal, 736. Jd. América - Jaú, SP  
CEP:17210-680 | Indústria Brasileira  
+55 (14) 34160822 SAC: sac@bioessencia.com.br  
www.bioessencia.com.br @bio\_essencia

## CERTIFICADO DE ANÁLISE

Óleo essencial de Capim Limão (*Cymbopogon flexuosus*)

<b>LOTE</b>	230210
<b>DATA DE VALIDADE</b>	02/2025
<b>DATA DE FABRICAÇÃO</b>	02/2023
<b>ORIGEM</b>	BRASIL
<b>MÉTODO DE EXTRAÇÃO</b>	DESTILAÇÃO POR ARRASTE A VAPOR DAS FOLHAS
<b>RESULTADO</b>	APROVADO

TESTE	ESPECIFICAÇÕES	RESULTADOS
<b>ASPECTO</b>	LÍQUIDO LÍMPIDO	OK
<b>COR</b>	AMARELO CLARO À AMARELO	OK
<b>ODOR</b>	CARACTERÍSTICO	OK
<b>DENSIDADE (20°C)</b>	0,865 - 0,902	0,893
<b>ÍNDICE DE REFRAÇÃO (20°C)</b>	1,480 - 1,490	1,485

Armazenar em local seco, longe de umidade e do calor, protegido da luz, em recipiente original bem vedado.

Não contem OGM, nem foi utilizado para teste em animais.

Produto 100% puro, isento de solvente e diluente.

Segundo RDC 481/99, não suscetível à contaminação microbiológica.

Responsável Técnica: Gorete Vieira de Souza - CRQ 044100922



Produto certificado pelo IBD.



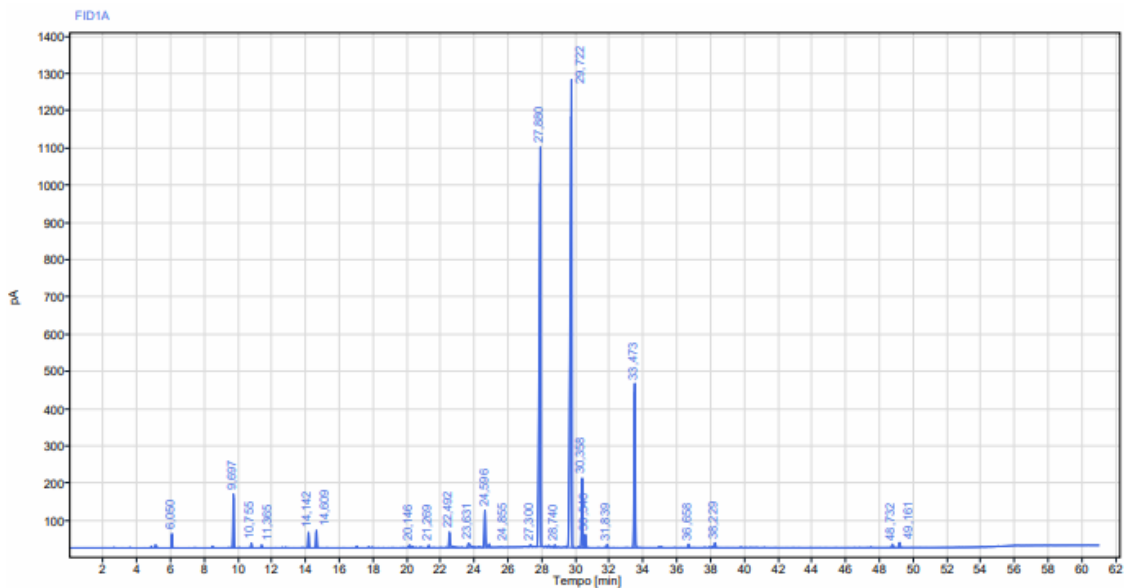
FLORANANDA IND. E COM. DE COSMÉTICOS E PRODUTOS NATURAIS LTDA ME  
 Rua Elias Bichara Tabbal, 736. Jd. América - Jaú, SP  
 CEP:17210-680 | Indústria Brasileira  
 +55 (14) 34160822 SAC: sac@bioessencia.com.br  
 www.bioessencia.com.br @bio\_essencia

Este documento apresenta uma cópia idêntica da cromatografia disponibilizada pelo fornecedor.

**CROMATOGRAFIA**

Óleo essencial de Capim Limão (*Cymbopogon flexuosus*)

Lote: 230210



Sinal: FID1A

RT [min]	Tipo	Largura [min]	Área	Altura	Área%	Nome
6,050	BB	0,28	115,14	38,69	0,60	
9,697	BB	0,20	473,64	144,32	2,47	Limoneno
10,755	BB	0,24	43,62	13,29	0,23	Felandrene
11,365	BB	0,20	26,49	8,06	0,14	
14,142	BB	0,20	147,22	41,97	0,77	
14,609	BB	0,34	170,53	47,25	0,89	
20,146	VB	0,15	32,55	7,32	0,17	Citronelal
21,269	BB	0,30	29,85	6,96	0,16	
22,492	BB	0,72	237,67	42,88	1,24	Linalol
23,631	BB	0,55	118,57	11,88	0,62	Isopulegol 1
24,596	BB	0,27	427,88	99,49	2,23	
24,855	BB	0,17	34,04	8,87	0,18	
27,300	BB	0,22	28,54	5,92	0,15	



FLORANANDA IND. E COM. DE COSMÉTICOS E PRODUTOS NATURAIS LTDA ME  
Rua Elias Bichara Tabbal, 736. Jd. América - Jaú, SP  
CEP:17210-680 | Indústria Brasileira  
+55 (14) 34160822 SAC: sac@bioessencia.com.br  
www.bioessencia.com.br @bio\_essencia

*Este documento apresenta uma cópia idêntica da cromatografia disponibilizada pelo fornecedor.*

RT [min]	Tipo	Largura [min]	Área	Altura	Área%	Nome
27,880	BB	0,32	6226,49	1073,00	32,47	Neral
28,740	BB	0,20	29,80	6,84	0,16	
29,722	BB	0,49	7942,94	1254,04	41,42	Geranial
30,358	BV	0,25	790,35	187,13	4,12	Acetato Geranila
30,540	VB	0,40	169,81	36,47	0,89	Citronelol
31,839	BB	0,24	36,73	9,13	0,19	
33,473	BB	0,58	1868,17	441,06	9,74	Geraniol
36,658	BB	0,23	39,93	9,57	0,21	
38,229	BB	0,35	82,29	13,54	0,43	
48,732	BB	0,31	40,61	9,41	0,21	
49,161	BB	0,26	61,45	13,71	0,32	
		<b>Soma</b>	<b>19174,31</b>			