



FLORANANDA IND. E COM. DE COSMÉTICOS E PRODUTOS NATURAIS LTDA ME
Rua Elias Bichara Tabbal, 736. Jd. América - Jaú, SP
CEP:17210-680 | Indústria Brasileira
+55 (14) 34160822 SAC: sac@bioessencia.com.br
www.bioessencia.com.br @bio_essencia

CERTIFICADO DE ANÁLISE

Óleo essencial de Capim Limão (*Cymbopogon flexuosus*)

LOTE	210413
DATA DE VALIDADE	11/2022
DATA DE FABRICAÇÃO	11/2020
ORIGEM	BRASIL
MÉTODO DE EXTRAÇÃO	DESTILAÇÃO POR ARRASTE A VAPOR DAS FOLHAS
RESULTADO	APROVADO

TESTE	ESPECIFICAÇÕES	RESULTADOS
ASPECTO	LÍQUIDO LÍMPIDO	OK
COR	AMARELO CLARO À AMARELO	OK
ODOR	CARACTERÍSTICO	OK
DENSIDADE (20°C)	0,865 - 0,902	0,892
ÍNDICE DE REFRAÇÃO (20°C)	1,480 - 1,490	1,484

Armazenar em local seco, longe de umidade e do calor, protegido da luz, em recipiente original bem vedado.

Não contem OGM, nem foi utilizado para teste em animais.

Produto 100% puro, isento de solvente e diluente.

Segundo RDC 481/99, não suscetível à contaminação microbiológica.

Responsável Técnica: Gorete Vieira de Souza - CRQ 044100922



Produto certificado pelo IBD.



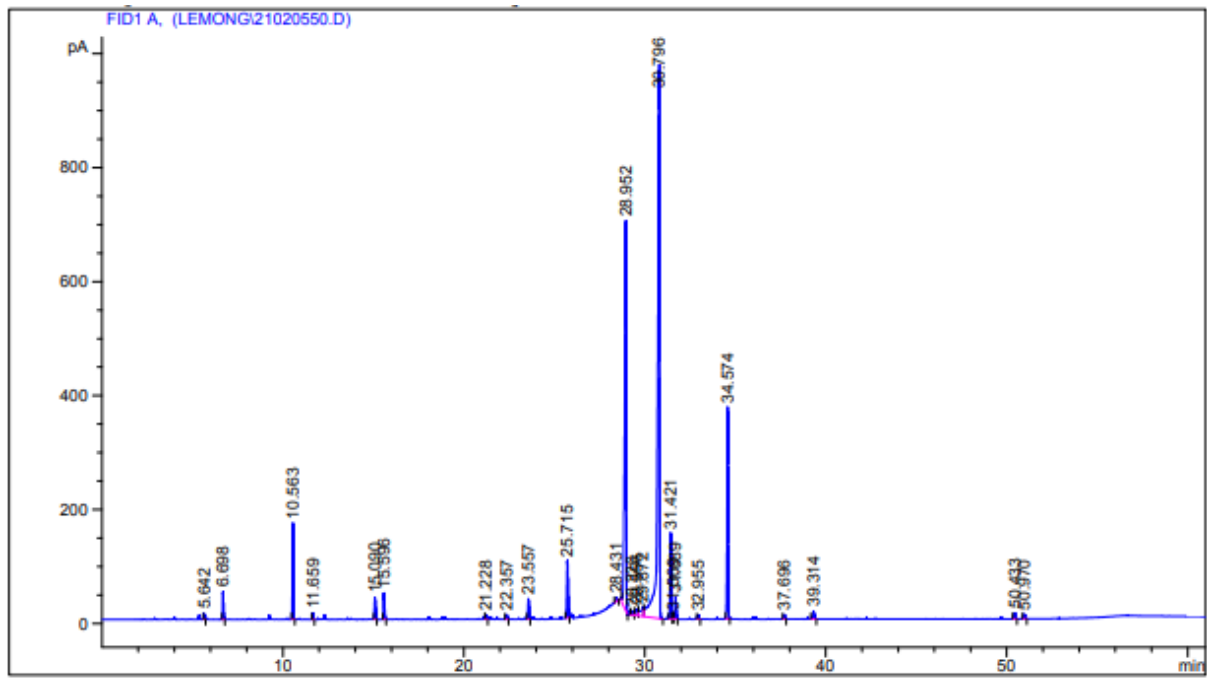
FLORANANDA IND. E COM. DE COSMÉTICOS E PRODUTOS NATURAIS LTDA ME
 Rua Elias Bichara Tabbal, 736. Jd. América - Jaú, SP
 CEP:17210-680 | Indústria Brasileira
 +55 (14) 34160822 SAC: sac@bioessencia.com.br
 www.bioessencia.com.br @bio_essencia

Este documento apresenta uma cópia idêntica da cromatografia disponibilizada pelo fornecedor.

CROMATOGRAFIA

Óleo essencial de Capim Limão (*Cymbopogon flexuosus*)

Lote: 210413



Area Percent Report

Sorted By : Signal
 Multiplier : 1.0000
 Dilution : 1.0000
 Use Multiplier & Dilution Factor with ISTDs

Signal 1: FID1 A,

Peak #	RetTime [min]	Type	Width [min]	Area [pA*s]	Height [pA]	Area %	
1	5.642	BP	0.0478	31.24242	9.91154	0.19000	-ALFA PINENO
2	6.698	BB	0.0492	154.48273	48.48559	0.93946	-CANFENO
3	10.563	BB	0.0532	580.19525	168.45320	3.52836	-LIMONENO
4	11.659	BP	0.0531	36.40285	10.59931	0.22138	
5	15.090	BB	0.0561	136.64157	37.85891	0.83096	
6	15.596	BB	0.0604	176.25571	46.35325	1.07187	
7	21.228	VV	0.0723	30.31791	6.63135	0.18437	
8	22.357	BB	0.0665	34.54251	8.13648	0.21006	
9	23.557	PP	0.0577	132.71912	35.40459	0.80711	-LINALOL
10	25.715	BB	0.0680	438.12589	100.23129	2.66439	
11	28.431	BB	0.0701	34.49458	6.27607	0.20977	
12	28.952	BP	0.0838	4150.68506	683.63953	25.24170	-NERAL
13	29.326	VV	0.0990	52.71490	7.14941	0.32058	-ALFA TERPINEOL
14	29.556	VV	0.1153	93.23670	11.17728	0.56700	
15	29.872	VV	0.1647	197.94600	15.95426	1.20378	
16	30.796	VP	0.1032	7561.35889	967.54639	45.98315	-GERANIAL
17	31.421	VV	0.0635	612.12561	150.19077	3.72254	-ACETATO DE GERANILA
18	31.569	VV	0.0617	35.62835	8.90731	0.21667	



FLORANANDA IND. E COM. DE COSMÉTICOS E PRODUTOS NATURAIS LTDA ME
Rua Elias Bichara Tabbal, 736. Jd. América - Jaú, SP
CEP:17210-680 | Indústria Brasileira
+55 (14) 34160822 SAC: sac@bioessencia.com.br
www.bioessencia.com.br @bio_essencia

Este documento apresenta uma cópia idêntica da cromatografia disponibilizada pelo fornecedor.

Peak #	RetTime [min]	Type	Width [min]	Area [pA*s]	Height [pA]	Area %
19	31.689	VB	0.0674	165.78687	38.40071	1.00821
20	32.955	PB	0.0640	26.20255	6.50112	0.15935
21	34.574	BB	0.0655	1571.58081	370.10535	9.55731-GERANIOL
22	37.696	BB	0.0654	33.43771	7.89563	0.20335
23	39.314	BP	0.0788	73.15191	13.80200	0.44486
24	50.433	BB	0.0749	46.13606	9.80428	0.28057
25	50.970	PB	0.0775	38.34903	7.77787	0.23321

Totals : 1.64438e4 2777.19347

Results obtained with enhanced integrator!

*** End of Report ***



FLORANANDA IND. E COM. DE COSMÉTICOS E PRODUTOS NATURAIS LTDA ME
Rua Elias Bichara Tabbal, 736. Jd. América - Jaú, SP
CEP:17210-680 | Indústria Brasileira
+55 (14) 34160822 SAC: sac@bioessencia.com.br
www.bioessencia.com.br  @bio_essencia

Este documento apresenta uma cópia idêntica da cromatografia disponibilizada pelo fornecedor.