



FLORANANDA IND. E COM. DE COSMÉTICOS E PRODUTOS NATURAIS LTDA ME  
Rua Elias Bichara Tabbal, 736. Jd. América - Jaú, SP  
CEP: 17210-680 | Indústria Brasileira  
+55 (14) 34160822 SAC: sac@bioessencia.com.br  
www.bioessencia.com.br @bio\_essencia

## CERTIFICADO DE ANÁLISE

Óleo essencial de Bergamota (*Citrus aurantium bergamia*)

<b>LOTE</b>	230604
<b>DATA DE VALIDADE</b>	11/2024
<b>DATA DE FABRICAÇÃO</b>	05/2023
<b>ORIGEM</b>	BRASIL
<b>MÉTODO DE EXTRAÇÃO</b>	PRENSAGEM A FRIO DA CASCA
<b>RESULTADO</b>	APROVADO

TESTE	ESPECIFICAÇÕES	RESULTADOS
<b>ASPECTO</b>	LÍQUIDO LÍMPIDO	OK
<b>COR</b>	VERDE CLARO A VERDE	OK
<b>ODOR</b>	CARACTERÍSTICO	OK
<b>DENSIDADE (20°C)</b>	0,840 - 0,888	0,867
<b>ÍNDICE DE REFRAÇÃO (20°C)</b>	1,460 - 1,475	1,468
<b>ROTAÇÃO ÓPTICA (20°C)</b>	+15° A +45°	+34°

Armazenar em local seco, longe de umidade e do calor, protegido da luz, em recipiente original bem vedado.

Não contem OGM, nem foi utilizado para teste em animais.

Produto 100% puro, isento de solvente e diluente.

Segundo RDC

481/99, não suscetível à contaminação microbiológica.

Responsável Técnica: Gorete Vieira de Souza - CRQ 044100922



Produto certificado pelo IBD.



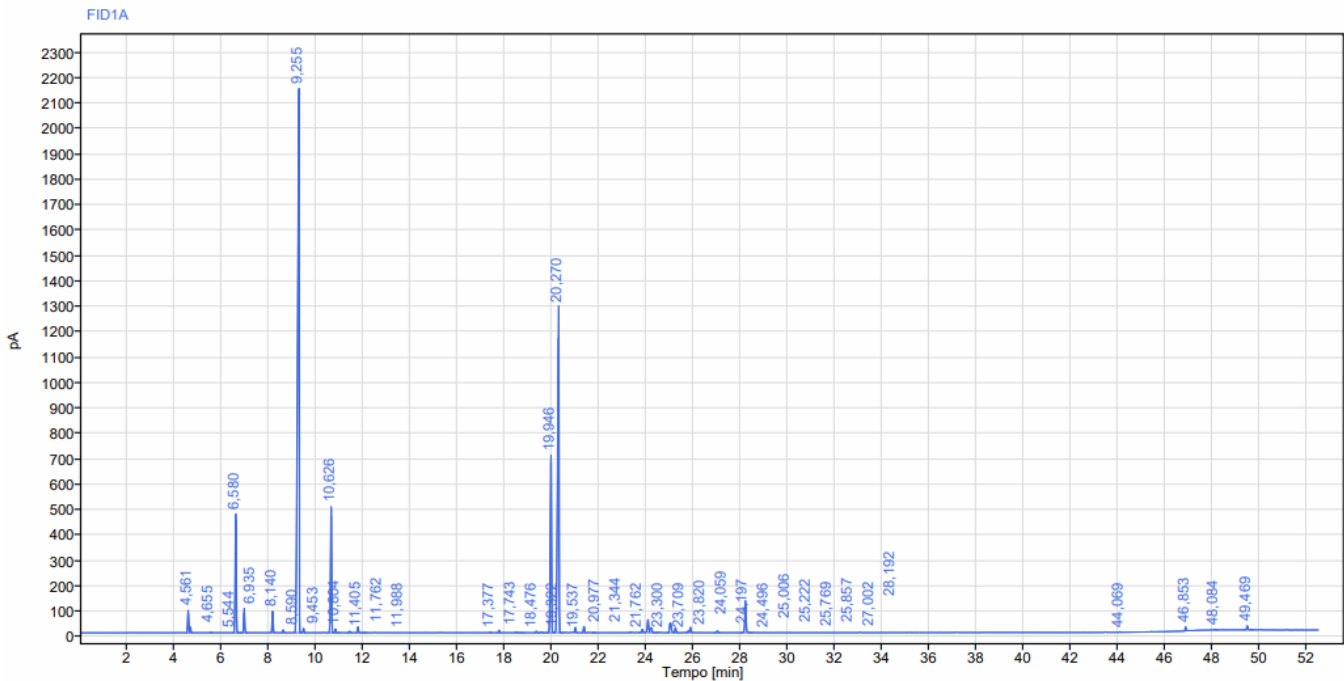
FLORANANDA IND. E COM. DE COSMÉTICOS E PRODUTOS NATURAIS LTDA ME  
 Rua Elias Bichara Tabbal, 736. Jd. América - Jaú, SP  
 CEP: 17210-680 | Indústria Brasileira  
 +55 (14) 34160822 SAC: sac@bioessencia.com.br  
 www.bioessencia.com.br @bio\_essencia

Este documento apresenta uma cópia idêntica da cromatografia disponibilizada pelo fornecedor.

## CROMATOGRAFIA

Óleo essencial de Bergamota (*Citrus aurantium bergamia*)

Lote: 230604



Sinal: FID1A

RT [min]	Tipo	Largura [min]	Área	Altura	Área%	Nome
4,561	BV	0,14	260,74	88,79	1,11	Alfa Pineno
4,655	VB	0,12	61,69	23,03	0,26	Alfa Pineno.
5,544	BB	0,16	7,86	2,44	0,03	
6,580	BB	0,38	1513,30	467,11	6,45	Beta pineno
6,935	BB	0,27	281,63	95,50	1,20	Sabineno
8,140	BB	0,19	247,42	85,16	1,05	Mirceno
8,590	BB	0,20	33,70	11,12	0,14	
9,255	BB	0,30	10009,77	2140,72	42,67	Limoneno
9,453	BB	0,19	51,42	17,50	0,22	Cineol
10,626	BB	0,20	1537,81	494,85	6,56	Gama Terpineno
10,804	BB	0,29	42,25	14,97	0,18	Paracimene
11,405	BB	0,22	18,42	5,92	0,08	
11,762	BB	0,18	69,97	23,74	0,30	Terpinoleno



FLORANANDA IND. E COM. DE COSMÉTICOS E PRODUTOS NATURAIS LTDA ME  
 Rua Elias Bichara Tabbal, 736. Jd. América - Jaú, SP  
 CEP: 17210-680 | Indústria Brasileira  
 +55 (14) 34160822 SAC: sac@bioessencia.com.br  
 www.bioessencia.com.br @bio\_essencia

*Este documento apresenta uma cópia idêntica da cromatografia disponibilizada pelo fornecedor.*

RT [min]	Tipo	Largura [min]	Área	Altura	Área%	Nome
11,988	BB	0,24	7,99	2,74	0,03	
17,377	BB	0,13	9,26	3,12	0,04	
17,743	BB	0,17	31,14	10,72	0,13	
18,476	BB	0,48	15,36	3,56	0,07	
19,322	BB	0,16	18,00	5,60	0,08	
19,537	BB	0,27	15,09	2,92	0,06	
19,946	BB	0,32	2485,84	695,96	10,60	Linalol
20,270	BB	0,42	5276,78	1281,84	22,49	Acetato Linalila
20,977	BB	0,18	66,03	20,79	0,28	
21,344	BB	0,17	82,38	25,30	0,35	Aldeido C10
21,762	BB	0,17	6,87	2,05	0,03	
23,300	BB	0,10	8,92	3,22	0,04	
23,709	BB	0,10	4,58	1,74	0,02	
23,820	BB	0,13	40,23	13,28	0,17	Neral
24,059	BV	0,22	195,86	51,25	0,83	Alfa Terpineol
24,197	VB	0,30	104,16	19,18	0,44	
24,496	BB	0,12	7,63	2,46	0,03	
25,006	BV	0,27	206,53	39,32	0,88	Geranial
25,222	VB	0,17	64,70	20,69	0,28	
25,769	BV	0,16	25,23	7,46	0,11	
25,857	VB	0,12	65,73	21,80	0,28	Acetato Geranila
27,002	BB	0,26	26,98	7,81	0,12	
28,192	BB	0,51	442,34	126,22	1,89	
44,069	BB	0,16	8,17	2,32	0,03	
46,853	BB	0,12	37,34	16,81	0,16	
48,084	BB	0,20	7,36	2,20	0,03	
49,469	BB	0,42	63,55	16,66	0,27	
	<b>Soma</b>		<b>23460,03</b>			