



FLORANANDA IND. E COM. DE COSMÉTICOS E PRODUTOS NATURAIS LTDA ME
Rua Elias Bichara Tabbal, 736. Jd. América - Jaú, SP
CEP: 17210-680 | Indústria Brasileira
+55 (14) 34160822 SAC: sac@bioessencia.com.br
www.bioessencia.com.br @bio_essencia

CERTIFICADO DE ANÁLISE

Óleo essencial de Bergamota (*Citrus aurantium bergamia*)

LOTE	230416
DATA DE VALIDADE	09/2024
DATA DE FABRICAÇÃO	03/2023
ORIGEM	BRASIL
MÉTODO DE EXTRAÇÃO	PRENSAGEM A FRIO DA CASCA
RESULTADO	APROVADO

TESTE	ESPECIFICAÇÕES	RESULTADOS
ASPECTO	LÍQUIDO LÍMPIDO	OK
COR	VERDE CLARO A VERDE	OK
ODOR	CARACTERÍSTICO	OK
DENSIDADE (20°C)	0,840 - 0,888	0,871
ÍNDICE DE REFRAÇÃO (20°C)	1,460 - 1,475	1,468
ROTAÇÃO ÓPTICA (20°C)	+15° A +45°	+34°

Armazenar em local seco, longe de umidade e do calor, protegido da luz, em recipiente original bem vedado.

Não contem OGM, nem foi utilizado para teste em animais.

Produto 100% puro, isento de solvente e diluente.

Segundo RDC

481/99, não suscetível à contaminação microbiológica.

Responsável Técnica: Gorete Vieira de Souza - CRQ 044100922



Produto certificado pelo IBD.



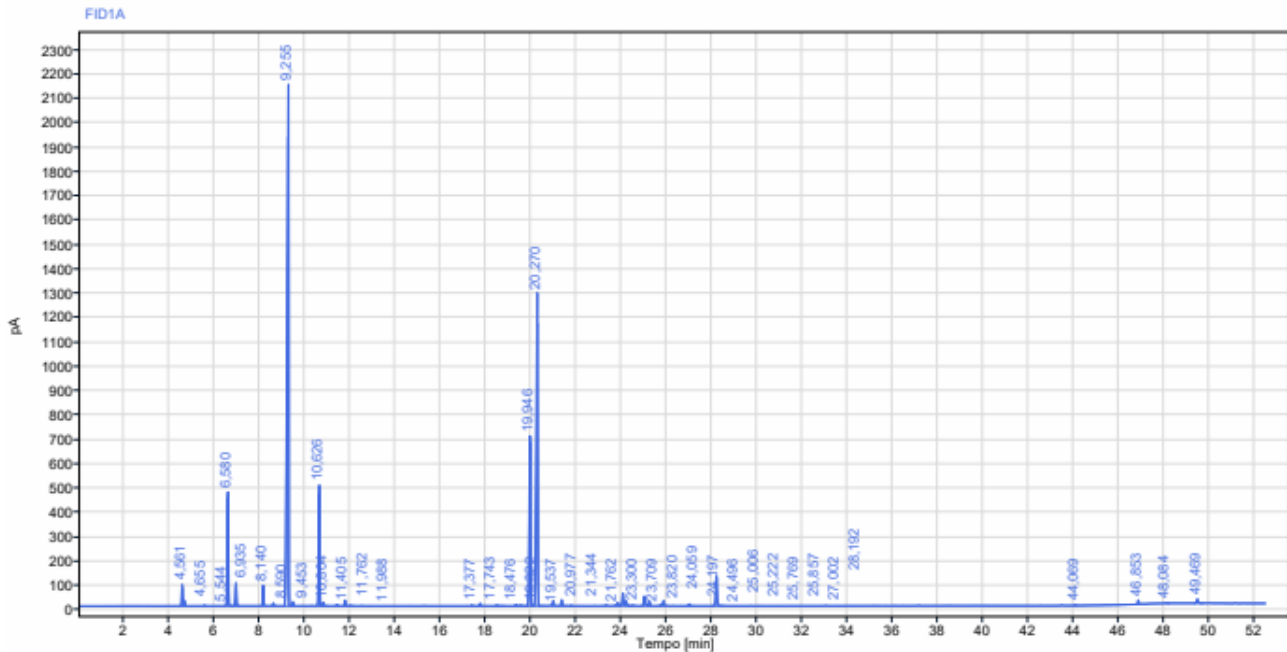
FLORANANDA IND. E COM. DE COSMÉTICOS E PRODUTOS NATURAIS LTDA ME
 Rua Elias Bichara Tabbal, 736. Jd. América - Jaú, SP
 CEP: 17210-680 | Indústria Brasileira
 +55 (14) 34160822 SAC: sac@bioessencia.com.br
 www.bioessencia.com.br @bio_essencia

Este documento apresenta uma cópia idêntica da cromatografia disponibilizada pelo fornecedor.

CROMATOGRAFIA

Óleo essencial de Bergamota (*Citrus aurantium bergamia*)

Lote: 230416



Sinal: FID1A							
RT [min]	Tipo	Largura [min]	Área	Altura	Área%	Nome	
4,561	BV	0,14	260,74	88,79	1,11	Alfa Pineno	
4,655	VB	0,12	61,69	23,03	0,26	Alfa Pineno.	
5,544	BB	0,16	7,86	2,44	0,03		
6,580	BB	0,38	1513,30	467,11	6,45	Beta pineno	
6,935	BB	0,27	281,63	95,50	1,20	Sabineno	
8,140	BB	0,19	247,42	85,16	1,05	Mirceno	
8,590	BB	0,20	33,70	11,12	0,14		
9,255	BB	0,30	10009,77	2140,72	42,67	Limoneno	
9,453	BB	0,19	51,42	17,50	0,22	Cineol	
10,626	BB	0,20	1537,81	494,85	6,56	Gama Terpineno	
10,804	BB	0,29	42,25	14,97	0,18	Paracimene	
11,405	BB	0,22	18,42	5,92	0,08		
11,762	BB	0,18	69,97	23,74	0,30	Terpinoleno	



FLORANANDA IND. E COM. DE COSMÉTICOS E PRODUTOS NATURAIS LTDA ME
 Rua Elias Bichara Tabbal, 736. Jd. América - Jaú, SP
 CEP: 17210-680 | Indústria Brasileira
 +55 (14) 34160822 SAC: sac@bioessencia.com.br
 www.bioessencia.com.br @bio_essencia

Este documento apresenta uma cópia idêntica da cromatografia disponibilizada pelo fornecedor.

RT [min]	Tipo	Largura [min]	Área	Altura	Área%	Nome
11,988	BB	0,24	7,99	2,74	0,03	
17,377	BB	0,13	9,26	3,12	0,04	
17,743	BB	0,17	31,14	10,72	0,13	
18,476	BB	0,48	15,36	3,56	0,07	
19,322	BB	0,16	18,00	5,60	0,08	
19,537	BB	0,27	15,09	2,92	0,06	
19,946	BB	0,32	2485,84	695,96	10,60	Linalol
20,270	BB	0,42	5276,78	1281,84	22,49	Acetato Linalila
20,977	BB	0,18	66,03	20,79	0,28	
21,344	BB	0,17	82,38	25,30	0,35	Aldeido C10
21,762	BB	0,17	6,87	2,05	0,03	
23,300	BB	0,10	8,92	3,22	0,04	
23,709	BB	0,10	4,58	1,74	0,02	
23,820	BB	0,13	40,23	13,28	0,17	Neral
24,059	BV	0,22	195,86	51,25	0,83	Alfa Terpineol
24,197	VB	0,30	104,16	19,18	0,44	
24,496	BB	0,12	7,63	2,46	0,03	
25,006	BV	0,27	206,53	39,32	0,88	Geranial
25,222	VB	0,17	64,70	20,69	0,28	
25,769	BV	0,16	25,23	7,46	0,11	
25,857	VB	0,12	65,73	21,80	0,28	Acetato Geranila
27,002	BB	0,26	26,98	7,81	0,12	
28,192	BB	0,51	442,34	126,22	1,89	
44,069	BB	0,16	8,17	2,32	0,03	
46,853	BB	0,12	37,34	16,81	0,16	
48,084	BB	0,20	7,36	2,20	0,03	
49,469	BB	0,42	63,55	16,66	0,27	
		Soma	23460,03			