



FLORANANDA IND. E COM. DE COSMÉTICOS E PRODUTOS NATURAIS LTDA ME
Rua Elias Bichara Tabbal, 736. Jd. América - Jaú, SP
CEP:17210-680 | Indústria Brasileira
+55 (14) 34160822 SAC: sac@bioessencia.com.br
www.bioessencia.com.br @bio_essencia

CERTIFICADO DE ANÁLISE

Óleo essencial de Bergamota (*Citrus aurantium bergamia*)

LOTE	210804
DATA DE VALIDADE	01/2023
DATA DE FABRICAÇÃO	07/2021
ORIGEM	BRASIL
MÉTODO DE EXTRAÇÃO	PRENSAGEM A FRIO DA CASCA
RESULTADO	APROVADO

TESTE	ESPECIFICAÇÕES	RESULTADOS
ASPECTO	LÍQUIDO LÍMPIDO	OK
COR	VERDE CLARO A VERDE	OK
ODOR	CARACTERÍSTICO	OK
DENSIDADE (20°C)	0,840 - 0,888	0,867
ÍNDICE DE REFRAÇÃO (20°C)	1,460 - 1,475	1,470

Armazenar em local seco, longe de umidade e do calor, protegido da luz, em recipiente original bem vedado.

Não contem OGM, nem foi utilizado para teste em animais.

Produto 100% puro, isento de solvente e diluente.

Segundo RDC 481/99, não suscetível à contaminação microbiológica.

Responsável Técnica: Gorete Vieira de Souza - CRQ 044100922



Produto certificado pelo IBD.



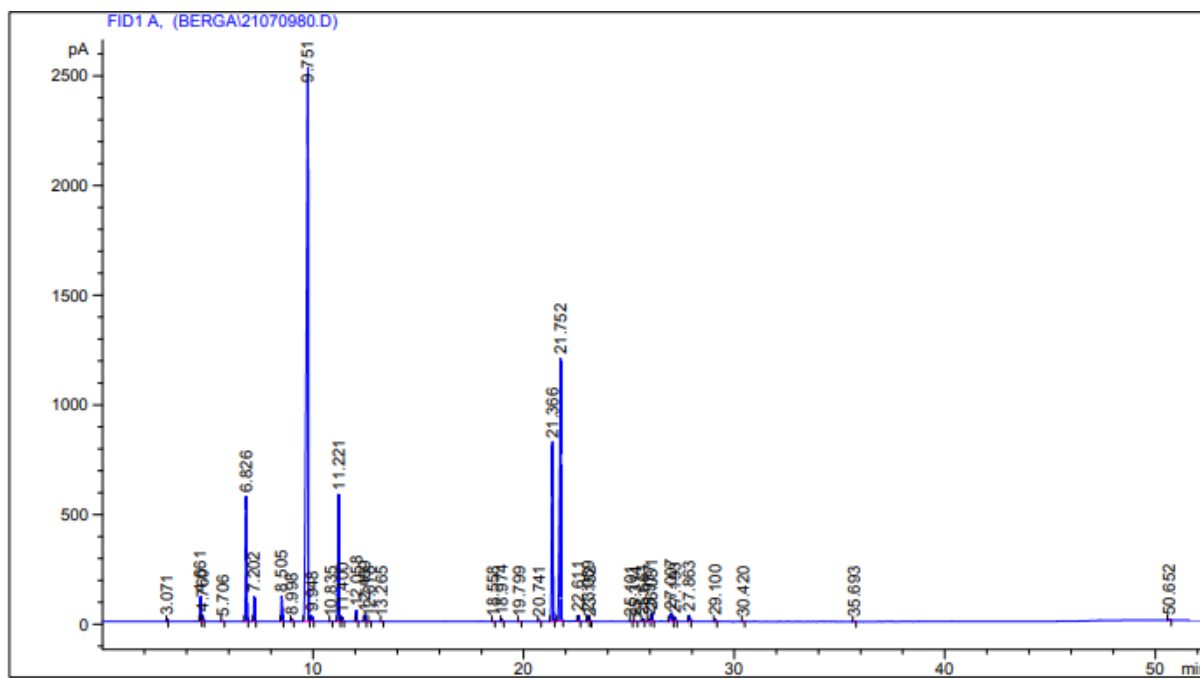
FLORANANDA IND. E COM. DE COSMÉTICOS E PRODUTOS NATURAIS LTDA ME
 Rua Elias Bichara Tabbal, 736. Jd. América - Jaú, SP
 CEP:17210-680 | Indústria Brasileira
 +55 (14) 34160822 SAC: sac@bioessencia.com.br
 www.bioessencia.com.br @bio_essencia

Este documento apresenta uma cópia idêntica da cromatografia disponibilizada pelo fornecedor.

CROMATOGRAFIA

Óleo essencial de Bergamota (*Citrus aurantium bergamia*)

Lote: 210804



Area Percent Report

Sorted By : Signal
 Multiplier : 1.0000
 Dilution : 1.0000
 Use Multiplier & Dilution Factor with ISTDs

Signal 1: FID1 A,

Peak #	RetTime [min]	Type	Width [min]	Area [pA*s]	Height [pA]	Area %
1	3.071	BB	0.0267	14.28482	8.45883	0.04882
2	4.661	BV	0.0461	326.54880	111.76398	1.11597
3	4.760	VP	0.0415	75.20644	27.84721	0.25702
4	5.706	BB	0.0502	9.70803	3.04754	0.03318
5	6.826	BB	0.0509	1897.42639	568.83234	6.48441
6	7.202	BB	0.0462	336.49954	111.39030	1.14998
7	8.505	BB	0.0486	352.15500	115.30536	1.20348
8	8.998	BB	0.0505	39.22755	12.19656	0.13406
9	9.751	BV	0.0751	1.44809e4	2517.48169	49.48796
10	9.948	VB	0.0474	73.56387	23.58650	0.25140
11	10.835	BB	0.0521	7.75511	2.37195	0.02650
12	11.221	BB	0.0505	1910.47144	578.51239	6.52899
13	11.400	BB	0.0451	52.45745	17.94534	0.17927
14	12.058	BB	0.0482	151.30672	48.80816	0.51709
15	12.459	BB	0.0481	90.22289	29.12715	0.30833
16	12.678	PB	0.0479	6.56883	2.13755	0.02245
17	13.265	BB	0.0472	7.11410	2.36112	0.02431



FLORANANDA IND. E COM. DE COSMÉTICOS E PRODUTOS NATURAIS LTDA ME
 Rua Elias Bichara Tabbal, 736. Jd. América - Jaú, SP
 CEP:17210-680 | Indústria Brasileira
 +55 (14) 34160822 SAC: sac@bioessencia.com.br
 www.bioessencia.com.br @bio_essencia

Este documento apresenta uma cópia idêntica da cromatografia disponibilizada pelo fornecedor.

Peak #	RetTime [min]	Type	Width [min]	Area [pA*s]	Height [pA]	Area %
18	18.558	BP	0.0485	10.76826	3.53700	0.03680
19	18.974	PB	0.0482	32.08077	10.35030	0.10964
20	19.799	PB	0.0554	10.28896	2.90083	0.03516
21	20.741	BB	0.0520	18.85624	5.63356	0.06444
22	21.366	BB	0.0627	3195.69629	814.93274	10.92121- LINALOL
23	21.752	BB	0.0614	5363.92480	1195.18665	18.33108- ACETATO DE LINALILA
24	22.611	BP	0.0516	76.09600	23.58990	0.26006
25	23.059	BV	0.0543	94.83232	27.42975	0.32409
26	23.152	VB	0.0469	16.74268	5.29603	0.05722
27	25.101	PP	0.0489	10.95441	3.55626	0.03744
28	25.314	BP	0.0550	6.74581	1.96517	0.02305
29	25.661	PB	0.0516	32.43166	9.55633	0.11083
30	25.977	BV	0.0661	37.04140	7.99319	0.12659- NERAL
31	26.081	VP	0.0598	127.51197	32.44930	0.43577
32	27.007	BV	0.0734	193.34988	36.13334	0.66077
33	27.193	VB	0.0493	56.45057	17.19258	0.19292- GERANIAL
34	27.863	BB	0.0477	84.35324	27.56564	0.28828
35	29.100	BB	0.0519	23.46960	7.04447	0.08021
36	30.420	BP	0.0512	10.94560	3.34601	0.03741
37	35.693	PP	0.0513	7.21473	2.25725	0.02466
38	50.652	PB	0.0587	20.24032	5.16872	0.06917

Totals : 2.92614e4 6424.25898

Results obtained with enhanced integrator!

*** End of Report ***