



FLORANANDA IND. E COM. DE COSMÉTICOS E PRODUTOS NATURAIS LTDA ME
Rua Elias Bichara Tabbal, 736. Jd. América - Jaú, SP
CEP:17210-680 | Indústria Brasileira
+55 (14) 34160822 SAC: sac@bioessencia.com.br
www.bioessencia.com.br @bio_essencia

CERTIFICADO DE ANÁLISE

Óleo Essencial de Bergamota (*Citrus aurantium bergamia*)

LOTE	210519
DATA DE VALIDADE	09/2022
DATA DE FABRICAÇÃO	03/2021
ORIGEM	BRASIL
MÉTODO DE EXTRAÇÃO	PRENSAGEM A FRIO DA CASCA
RESULTADO	APROVADO

TESTE	ESPECIFICAÇÕES	RESULTADOS
ASPECTO	LÍQUIDO	OK
COR	VERDE CLARO À VERDE	OK
ODOR	CARACTERÍSTICO	OK
DENSIDADE (20°C)	0,840 - 0,888	0,867
ÍNDICE DE REFRAÇÃO (20°C)	1,460 - 1,475	1,467

Armazenar em local seco, longe de umidade e do calor, protegido da luz, em recipiente original bem vedado.

Não contem OGM, nem foi utilizado para teste em animais.

Produto 100% puro, isento de solvente e diluente.

Segundo RDC 481/99, não suscetível à contaminação microbológica.

Responsável Técnica: Gorete Vieira de Souza - CRQ 044100922



Produto certificado pelo IBD.



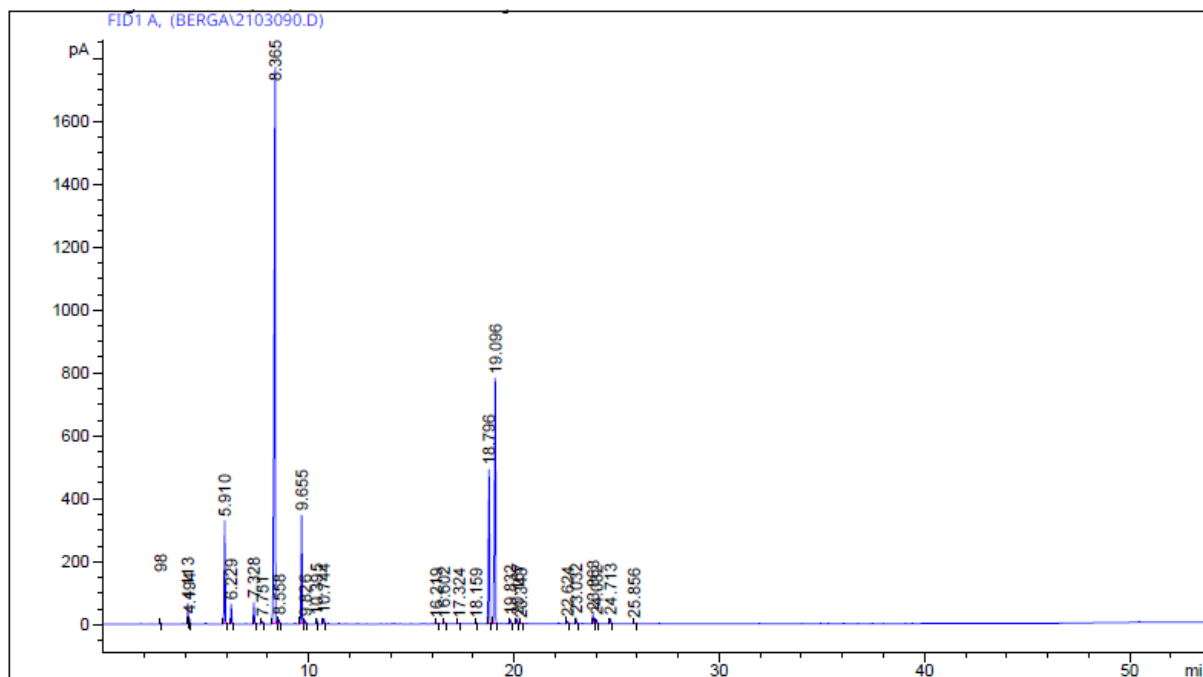
FLORANANDA IND. E COM. DE COSMÉTICOS E PRODUTOS NATURAIS LTDA ME
 Rua Elias Bichara Tabbal, 736. Jd. América - Jaú, SP
 CEP:17210-680 | Indústria Brasileira
 +55 (14) 34160822 SAC: sac@bioessencia.com.br
 www.bioessencia.com.br @bio_essencia

Este documento apresenta uma cópia idêntica da cromatografia disponibilizada pelo fornecedor.

CROMATOGRAFIA

Óleo Essencial de Bergamota (*Citrus aurantium bergamia*)

Lote: 210519



Area Percent Report

Sorted By : Signal
 Multiplier : 1.0000
 Dilution : 1.0000
 Use Multiplier & Dilution Factor with ISTDs

Signal 1: FID1 A,

Peak #	RetTime [min]	Type	Width [min]	Area [pA*s]	Height [pA]	Area %	
1	2.798	BB	0.0235	5.06388	3.38098	0.03297	
2	4.113	BV	0.0421	171.20299	64.29140	1.11479	ALFA-PINENO
3	4.194	VB	0.0388	39.92180	16.19258	0.25995	
4	5.910	BB	0.0472	985.06860	326.72983	6.41427	BETA-PINENO
5	6.229	BB	0.0438	175.37526	62.45593	1.14196	SABINENO
6	7.328	BB	0.0435	186.05083	66.78079	1.21147	MIRCENO
7	7.751	BB	0.0455	22.01798	7.67682	0.14337	
8	8.365	BB	0.0609	7553.47998	1765.03418	49.18446	LIMONENO
9	8.558	BB	0.0456	37.22206	12.55664	0.24237	
10	9.655	BB	0.0457	1025.37476	344.67130	6.67672	GAMA-TERPINENO
11	9.826	BB	0.0444	27.90982	10.05180	0.18173	
12	10.395	BB	0.0465	44.21712	14.95123	0.28792	
13	10.744	BB	0.0450	48.20160	16.53591	0.31386	
14	16.219	PB	0.0477	5.91921	1.98911	0.03854	
15	16.602	BP	0.0480	17.33545	5.77081	0.11288	
16	17.324	PB	0.0497	6.83588	2.17046	0.04451	
17	18.159	BP	0.0492	10.60460	3.32832	0.06905	



FLORANANDA IND. E COM. DE COSMÉTICOS E PRODUTOS NATURAIS LTDA ME
Rua Elias Bichara Tabbal, 736. Jd. América - Jaú, SP
CEP:17210-680 | Indústria Brasileira
+55 (14) 34160822 SAC: sac@bioessencia.com.br
www.bioessencia.com.br @bio_essencia

Este documento apresenta uma cópia idêntica da cromatografia disponibilizada pelo fornecedor.

Peak #	RetTime [min]	Type	Width [min]	Area [pA*s]	Height [pA]	Area %
18	18.796	BB	0.0552	1688.15454	489.93640	10.99241 - LINALOL
19	19.096	BB	0.0548	2917.65112	777.31903	18.99828 - ACETATO DE LINALILA
20	19.832	PP	0.0494	42.08237	13.12020	0.27402
21	20.167	BP	0.0532	52.62891	15.28055	0.34269
22	20.343	PB	0.0464	8.35779	2.83173	0.05442
23	22.624	BP	0.0544	25.58568	7.21615	0.16660 - NERAL
24	23.032	BP	0.0508	59.56855	18.38991	0.38788
25	23.863	BB	0.0603	105.83797	27.27460	0.68916
26	24.032	BB	0.0486	37.45733	11.95541	0.24390 - GERANIAL
27	24.713	BB	0.0475	46.33908	15.21052	0.30174
28	25.856	BP	0.0487	11.98680	3.92184	0.07805

Totals : 1.53575e4 4107.02446

Results obtained with enhanced integrator!

*** End of Report ***